

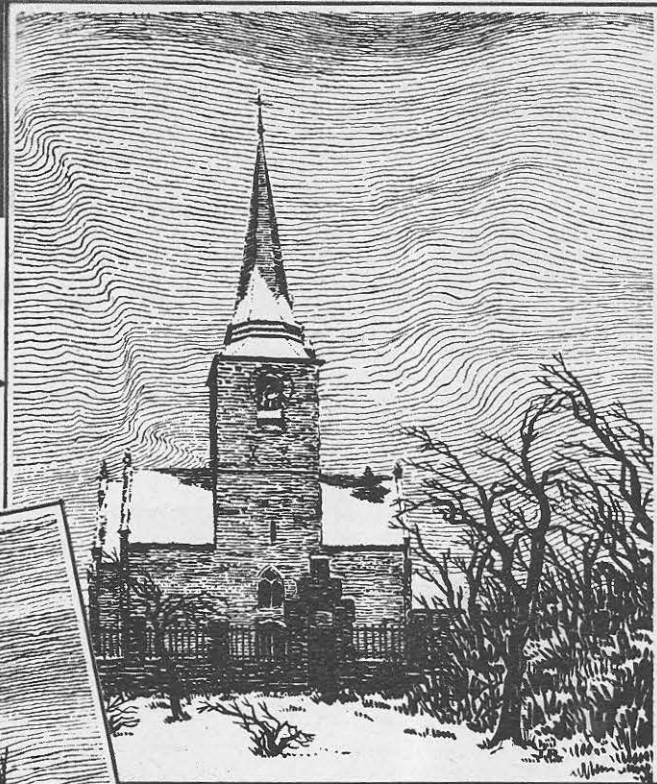
ZO ZIET JE MEISE EN



Jef Rottiers, beiaardier, toondichter, kunstschilder, tekenaar, liedertekstdichter, onderwijzer en... « mens van goede wil! » Hier ziet U de Mechelse kunstenaar hamerend op het klavier van de beiaard te Meise.

De sierlijke Sint-Martinuskerk te Meise, daterend uit de 16e eeuw, met de slanke toren, het klokkentoren van beiaardier Jef Rottiers.

Zo tekende beiaardier Jef Rottiers de zwierige landelijke kapel van Amelgem onder Brussegem, destijds gebouwd door de Paters Norbertijnen, de « Witheren » van de Abdij van Grimbergen.

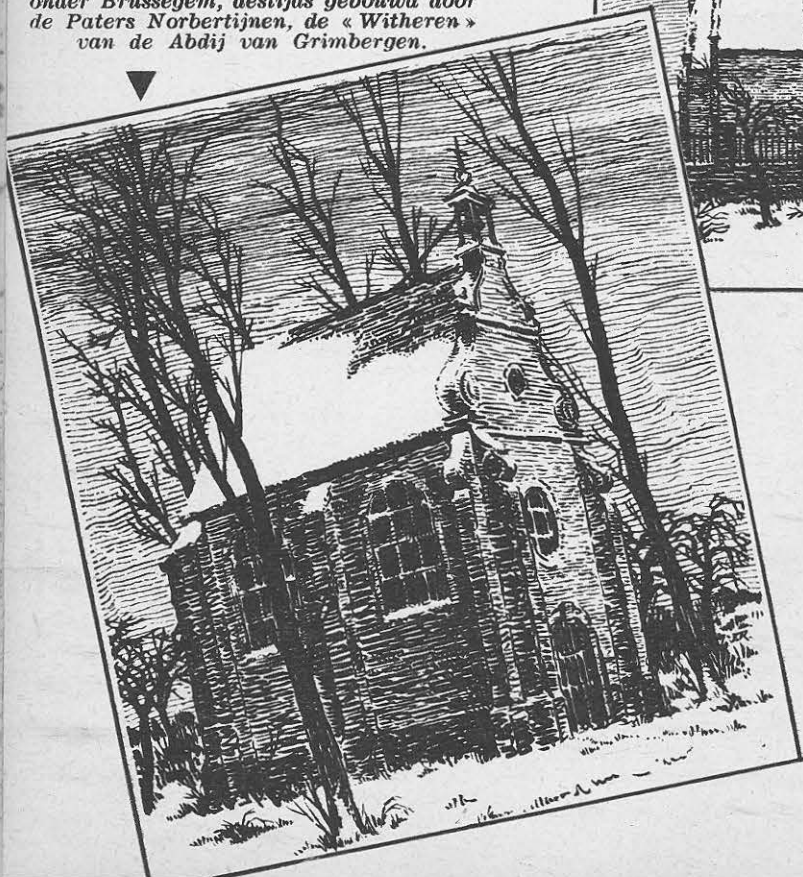


Wie ooit « Onder de beiaard met hem te Meise een ste pint heeft gedronken nadat beiaardier andermaal een die wonderbare klokkenre had gegeven, kreeg vlug de druk te doen te hebben met raskunstenaar die niet enkel geestelijke dingen in het een warm hart toedraagt evenzeer de goede dingen der aarde o.m. in hun vloeiende ten volle weet te waarderen.

Nadat we, jaren geleden, Rottiers naar aanleiding van eerste « Internationaal beiaard festival te Meise » reeds aan lezerspubliek hebben voorgesteld en nadat in de voorbije maanden, zijn beiaard-boezemvrienden en kollega's John Gebr., Pater Feyen, Piet Van Broeck e.a. hem in de... broed bloemen (waarmee we de klokken bedoelen) hebben gezet, lenen we Jef Rottiers ditmaal belichten als een fijnzinnig naar.

De tekeningen die we daer ter illustratie publiceren, worden beschouwd als een wandelschetsen van een tochtelijk natuurrminnaar, hart, zoals de machtige tekenwijken Alfred Ost het eens beelde, slaat als 'n klok uit de voor de eeuwige schoot waarvoor ook de natuur te

Meise : het rinkelende beiaard dorp in Brabant, verscholen den ruisende bomen en veld. Van op zijn klokketoren schouwt beiaardier Jef Rottiers elke week bij lente en zomer bloeiende paradijs op aarde.

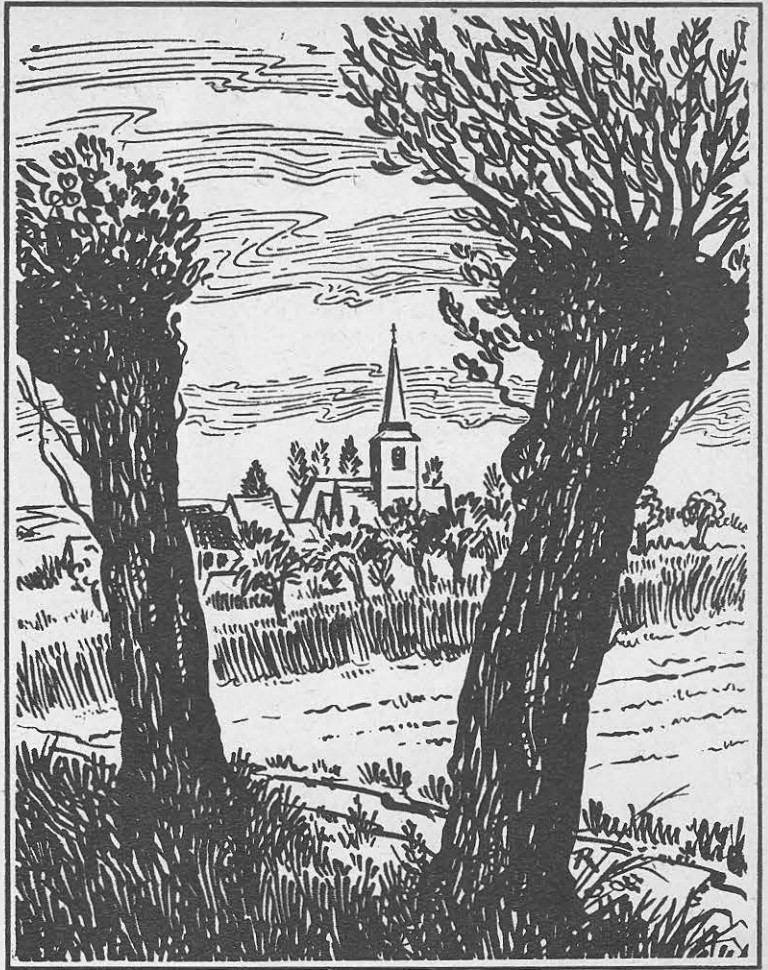


ROTTIERS OMGEVING...

en omgeving nog steeds getuigt. Want ook wanneer het bitter was is dat in het schone, ronkelende Brabantse beiaard-dorp en zijn buurt de laatste jaren heel wat aan schoonheid verloren ging en meer dan één nieuwgebouwd «kemelhuis» in plaats van een «hemelhuis» het landschap kwam ontsieren, toch is er voor de aandachtig toekijkende toerist of wandelaar nog steeds heel wat schoonheid in dit Brabantse landschap te ontdekken. Daarvan getuigen trouwens de tekeningen die Jef Rottiers in zijn schetsboek vereeuwigde en die gedeeltelijk en op fraaie wijze door de kunstzinnige dorpsdrukker Van Praet uit Meise onder vorm van allerlei wenskaarten werden uitgegeven.

Wie deze tekeningen nader bekijkt, zal bemerken hoe zwaarig het met welke ingeboren liefde

tot de natuur zij werden gemaakt. In die zin zou haast kunnen worden beweerd dat de beste dezer natuurschetsen als een brok «gestolde beiaardmuziek» werden vastgelegd. Het duidelijkst komt dit tot uitdrukking in een tekening als deze waarop de toren van Meise beschermd staat door twee stoere knotwilgen die als een paar stevige schildwachten langs de oude St.-Elooiweg staan opgesteld. Met de vinnigheid waarmee de toondichter-beiaardier zijn muzieknoden op de notenbalk uitstrooit, werden hier de grashalmen of de blaren van de bomen op het witte tekenpapier kwistig uitgestrooid. Van sommige bladeren op de kruin der knotwilgen zou men durven beweren dat ze gaan lijken op volle of halve muzieknoden terwijl de zwerige wolken in de Brabantse hemel boven het



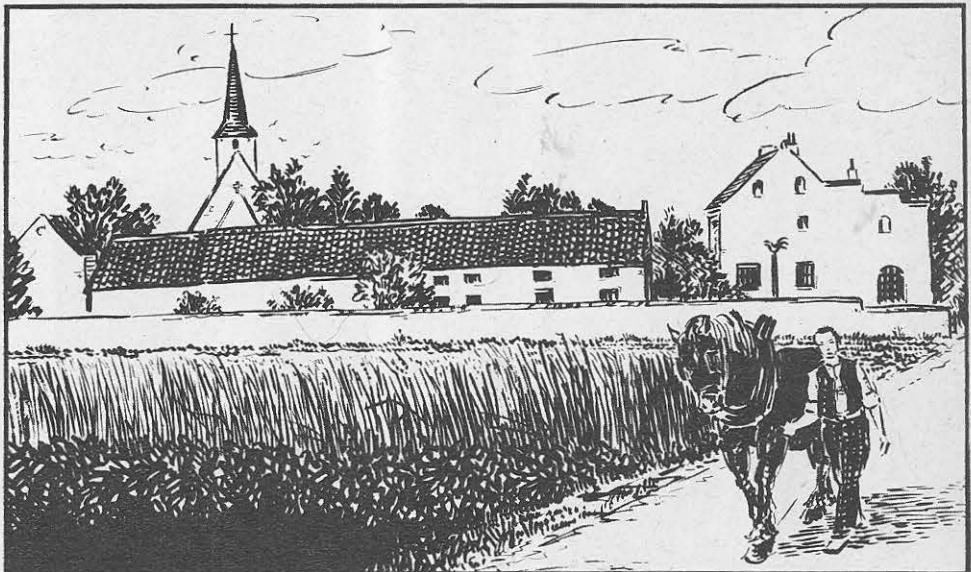
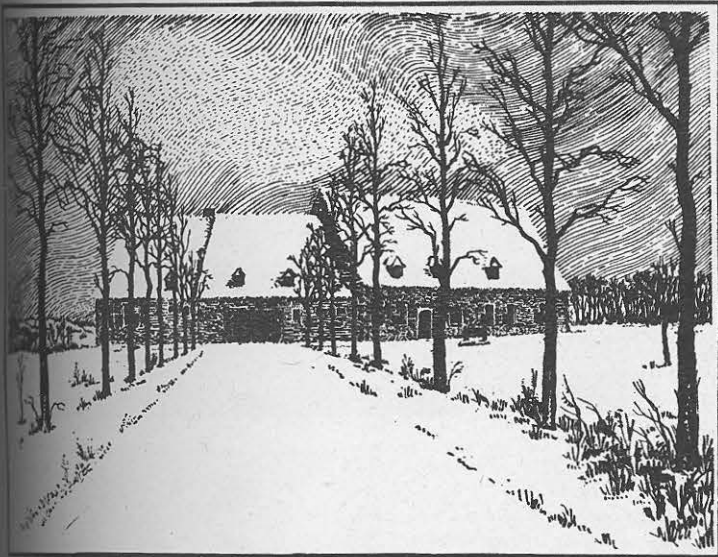
◀ Dit fraaie nieuwe landhuis in hoevestijl opgetrokken, staat langs de eeuwenoude «heirbaan» te Oppem-Brussegem, op het aldaar geheten «Zoete Lieven Herenveld».

▲ Als twee stoere schildwachten bewaken een paar stevige knotwilgen, langs de eeuwenoude Sint-Elooiweg, de kerktoren van het beiaarddorp Meise.

dorp beslist gelijken op weelderige muziekgolven die als zwevende notenbalken het luchtruim vullen. Daarom aarzelen we niet de tekeningen van de beiaardier Jef Rottiers zowaar lyrisch en muzikaal te noemen en deze «kostbare krabbels» te bekijken als de natuurnota's van een veelzijdig kunstenaar wiens hart bonst als een klok! Aan allen die

mede deze tekeningen bekijken, durven we ten slotte de gulden raad geven tijdens de a.s. lente- en zomermaanden deze schoonheid in haar levende pracht, onder het jubelende beiaarspel van Jef Rottiers, te Meise en omgeving zelf te gaan ontdekken.

B. P.



◀ Het «Koninklijk Kasteel van Bouchout» te Meise, waarvan de bouw begonnen werd in de 12e eeuw en waarvan de overblijfselen thans omgeven staan door de «Nationale Kruidtuin».

Het «Sterckahof» te Oppem-Brussegem, vroeger buitenverblijf van wijlen Kardinaal Sterckx. In deze oude Brabantse hoeve, herdoopt tot «Brueghelhof», woont thans de dichter Bert Peleman. Op de achtergrond het heerlijke kerkje van Oppem, op zichzelf reeds honderden malen geschilderd. N° 5 — 7

