

K  
-  
Z



**Achiel Jacobs**  
*1933 - 2005*



Is erfgoed ook iets dat jij belangrijk en waardevol acht? Wil je ons een steuntje in de rug geven?

Wel, kom dan ook als lid bij onze kring en help ons de waardevolle zaken van gisteren door te geven aan allen die na ons komen...

*Hoe?*

GEWOON LID: stort € 20 op rekening BE80.7380.4197.7477 met vermelding van jouw email of jouw postadres

*of nog beter:*

STEUNEND LID: stort € 40 op rekening BE80.7380.4197.7477 met vermelding van jouw email of jouw postadres.

En samen zorgen we dat ons gezamenlijk verleden niet vergeten zal worden.

De Berla nieuwsbrief is een uitgave van VZW BERLA, Brusselsesteenweg 44 bus 1 - 1860 Meise O.N. 425.405.475

Bestuursleden: Hedwig Begyn, Marcel Belgrado, Jan Buyens, Herwig Cornelis, Gust De Bondt, Marc Gillisjans, Jean-Pierre Gilson,

Marie-Jeanne Thaelemans, Eric Van Baelen, Stijn Van Caekenberghe, Lucianus Van Rompaey, Dirk Verbelen, Jan Verbelen.

V.U.: Jan Verbelen, Heidestraat 12 - 1861 Wolvertem. Hoofdredactie: Marc Gillisjans. Vormgeving: Eric Van Baelen. Grafisch werk: Hedwig Begyn.

erfgoedberla@live.com - www.erfgoedberla.be - rekeningnummer BE80.7380.4197.7477

## TOPONIEMEN MEISE – deel 2

Achiel Jacobs  
Lucien Van Hemeldonck



### Kerkeveld – kerkenblok – kerkeweide.- kerkebos.

SA 5703: 20.7.1565 rente op Claes van Schonendonck Kerckenbosch 12 b

SA 5709: 26.4.1610 goed. ¼ van hofstede; ½ dw Rode aan Kerckenbloxcken.

SA 5715: 30.8.1648 rente op hofstede Eversem 2-1/2 dw aan Kerckenboschelken van Meys.

Boek jaargetijden: 13.1.1680 voor 85 g elshout verkocht uit Kerckebosch Rode aan Cornelis van Nieuwbergen. / 1695 voor 500 vorsters met het week onderhoud voor 455 gulden verkocht Rob. Peeters.

KAB 24525: Kerckbosch verkocht in 1709.

Not. 2195: 1715 verhuur kerkgoed Hey-eussel 1 dw het Kerckenweyken. / verhuur kerkgoed Rode: Kerckeweydeken 4-10 en Kerckblok 1-10.

KAB 24514: 1725-6-7-8 Kerk Rode verhuurt Kerckenweydeken 24 g aan Laur. Heymans en

Kerckenblock 4 g Wed Jan Thielemans.; kapt 6 eycken voor 125 g uit Kerckenbosch.

HGeest maenboek voor 1735: grenst Kerckebosken aan 1-1/2 d Roye Ruete.

Maenboek kerk vernieuwd 1735: Guill van Roye huurt eusel het Kerckenweyken 7-10.

SA 5692: Juli 1758 Jan Jacops het Kerckdachwant in de Brusselbaene lopende Meyse-Grimbergen, niet ge-effend.

SA 3695?: 10.1.1761 hypo 2 dw 47-1/4 r weyde Rode den langen Bempé aan Kerkebos Rode, Bleucken, hoeylant in Middelveld.

Not. 6769: 1766 hout Van der Linden plantsoenen naar Kerckebosch Rode

Not. 6778: 26.6.1780 tienden Meis novale Kerkevelt.

KAB 8273: inventaris 1789 1° cabton verpachte tienden Meysse – Kerkeveld.

KAB 24479 IV 42: Kerkeweiken aan schewilgh tussen Heystraet en Kerremansstraet 1 dw 14

¼ verhuurd 26-5 / IX nr 108: Kerckenbos Rode 1-2-99 aan Schriekbos, Guldenbemptbos, Abdijbos, waterloop of limiet Wolvertem.

Not. 4 3655: 21.7.1814 verkoop te Rode van veldvruchten Kerckenblock.

Not. 36398: 1838 Thielemans verhuurt 30 a land Tercamerenbos aan Kerkeblock.

Not. 36426: 1853 houtkap Kerckenblokken.

---

### Kerkhof

SA 3474: 1540 plantrecht Quad Kerckhoff.

KA Wolv. 4577: cijns 1556 14 dw ... aen Heyde en Quad Kerckhoff.

HC Xvde: Quaden kerckhof g 9383.

HC: 1522 5 b lants ...gelegen in de prochie Meys aen 't Quaet Kerckhoff. Z.B.

HC: 1525 2-1/2 b lants gelegen op den bosch geheeten 't Quaede Kerckhoff.

HC: 1538 stuck lants geheten het Quaede Kerckhoff gelegen bij de twee Linden Z.B.

HC: 1606 aen den Kerckhove. Vgl voorveld g

HC: 1607 bosch geh. Het Quaede Kerckhoff ... tegens de Vroene vgl Neerhofstad g

Not. 6745: 21.6.1742 Royhout op bos Quaet Kerckhof ofte Adriaensbosch.

Gemeente: 18.7.1922 vraagt 50 aren aan keizerin hoek Kasteeldreef en Molenweg naar molen De Waet.

---

### Kerkwegel

SA 5703: 1562 goed. Hofstede Rode aan kerckhof en kerckstraete.

SA 5644: 16.11.1609 ..voetwech die van dese parochie is loopende naar Mechelen, oock den Kerckwegh van Limbos en Eversem naer Meysse ..

SA 5709: 20.6.1611 goed. hofstede tussen Nieuwenrodestraat en Kerckwegh aan Meysvelt.

HC: 1618 op het kerckvelt g / 1603 Kerckwegh vgl Nieuwstr g / 1611 kerckenwegh vgl Nieuwrodestr g.

Not. 2195: 1717 den kerckwegh lopende van Meise naar Ophem.

Not. 6766: 21.11.1767 1 dw 32 r met .... O Brusselweg Z Kerckweg aan den Egel W en NW de Nieuwstraete ende Meysvelt.

Not. 36398: 1838 en 36399: 1839 Ant Krockaert en Joh Peré geven aan kerkfabriek Rode 12 a 68 waarop pastorij is gebouwd D318 aan Kerkweg.

Not. 36414: 1847 Brusselweg en kerckweg .. F444.

Atl.V. 1847: Nieuwenrode- Wolvertem; Kerkstraat weg 23 / wegel 75 Nieuwenrode

Vroonestraat; kerkwegel / wegel 79 Schriekbeekwegel op kerckwegel-Hipsvoordestraat.

Not. 36422: 1851 boomgaard g 130-131: Z, Kerkstraete.

---

### Kerremansstraat

Synoniem met Mankevosstraat en Markestraat : heerbaan Asse - Mechelen

KAB 11844 Sartrozen: 1688 0-2-68 + 11r Heirbaan.

KAB 24479 IV 42: kerkeweyken aan schetwilligh tussen Heystraete en Kerremansstraete 1 dw 14-1/4 r verhuurd 26-5.

Verbesselt: Vos- Marke- Kerremansstraat = baene Assche-Mechelen.

SA 5692: juli 1758 Petr. Slachmolen Kerremansstraete aen zijn lant niet ge-effend

SA 5715: 20.2.1648 Deylinghe 1-1/2 dw Meysservelt aan het cruys aan Kerrestraete.

SA 5734: lotinghe 20.5.1743 1 dw 15 r Kerremansstraat.

Not. 36218: 1825 69 r Kerremansstraat

Not. 36345: 1809 land Kerremansstraat 51 a 10 ca = 124 r.

Not. 36381: 1830 land 29 r 13 e Ouden Bosvelt aan baan naar Asse-Mechelen, geseyd Not. 36388: hypo op 44 r 92 e Steenberg aan Kerremansstraete Kerremansstraete.

Not. 36398: land omtrent St Martenslinde aan Kerremansstraete.

Not. 36412: 1846 zaailand den Kerreman F 160

Atl.V. 1845: weg nr 2, Grimbergen-Brussegem: Kerremans en Mankevosstraat /nr 3 weg nr is een verbinding tussen Kerremansstraat en richting Beygem-Humbeek door de Humbeekse weg molenweg langs weg 27 Brussel-Temse en Kerremansstraat : Nieuwenbosch op weg 27 Brussel-Temse : Kerremansstraat / wegel 48 Limboswegel tussen kerk en Kerremansstraat.

---

### Kerren

Not. 6761: 15.3.1762 wed Jan Jacobs verkoopt graangewas Hepsant, de Corte Kerren.

---

### Kerselte

SA 5696: 1514 5 dw bemt ter Kerselten (?) waert.

Not. 36365: 1820 Gemeente aan Van der Linden ... qui conduira à l'endroit dit Kersencant ( v Doorslaerlaan?)

---

### Keustersbos

SA 3691: 20.6.1739 hypo 1 dw Cleyn Bevervelt aan Ceusterbosch.

Not. 4748: 20.6.1739 1 dw Cleyn Bevervelt aan Ceustersbosch.

SA 5733: 21.7.1739 goed 1 dw Cleyn Bevervelt aan het Ceustersbosch

SA 5684: 1.6.1739 voogd v Campenhout vraagt verkoop... 1 dw Cleyn Bevervelt aan het Ceustersbosch

SA 5692: 6.11.1752 Cond. Vol. Jan Abbeloos huur 1 dw Cleyn Bevervelt aan het Ceusterbosch.

Not. 36382: 1830 houtkap Rode Ceusterbosch.

Not. 36400: houtkap Kosterborreken

---

#### **Kiebus**

SA 5704: 9.5.1572 3 dw 5 r boomgaert de Grootte Kiebus tegen Grootblock / 30.8.1576 rente block 2 dw 9 r Raeptcruytblock achter schuer aen Grootte Kiebus.

HC: 1577 den groten Kibus : vgl Oppem g

HC: 1606 boomgaert gen. Den Grooten Kibus.. met 2 zijden aen sheeren straete met een ander tegen het Raeperwijtblok.

Arnt Kiebus was een der elf Oppemse meiseniers in 1356.

---

#### **Kiekenstraat**

HGeest 1605/6: Huysarmen Wolvertem ½ b Hasselenbergh tegen Kieckenstraete 3 v

---

#### **Kinderbos**

HC: 1582 stuck eesterbos geheeten Kinderbosch.

WEB II 308: nabij kerk Nieuwenrode

SAB 470B: 1699 hout uit Kinderbosch in de Softheyde Nieuwenrode.

SA 5767: 1780 Rode inventaris sterfhuys Corn v Aken; land op de Heyde op den Kinderbosch.

Atl.V. wegel 77 Vroonestraat-Schepersdamstraat: Kinderboschwegel. / plan 2 en 5 Kinderbosch.

Van der Maelen 1837: B – Kinderbosch nabij Roosbempt /Vde aan Molenstraat, Kinderbos en Meiselaan

Kinderbosch aangekocht door Roose 22.11.1660.

---

#### **Kistjen**

Not. 36438: 1864 Houtkap van der Linden het Kistjen.

---

#### **Klaverenblok**

KAB 2481 24481: 26.8.1669 kerk heeft 1 blanck op eydele onbehuysde hofstede Hasselt tegen Bouchoutsblock en 't Claeverenblok.

---

#### **Kleempoel**

SA 5715: 5.8.1656 goed; bemt 25 r den cleempoel  
HC XVde Cleeman g 9383

---

#### **Kleineusel**

Not. 4746: 9.11.1737 behuysde hofstede  
Cleyneusel Limbos

SA 3691: 9.11.1737 idem 1-1/2 dw 8 r

---

#### **Klinkwegel**

Atl.V. . : wegel 82: Schepersdamstraat-  
Meirstraat: Klinkwegel

---

#### **Klipper**

HC : 1536 velt geheeten den Cleppere met eynde aenden Oppemcouter. Z.B.

SA 5700: 2.6.1540 goed velt de Cleppe.

SA 5701: 31.12.1548 goed ½ b 38 r Boelsblock tegen Lindecouter en Clippersutte.

SA 5704: 22.2.1574 goed lant Clippere aan Hoelstraete / 7.7.1574 rente op 1 dw Clerphof

HC: 1582 den Cleppere: vgl Oppem Kouter g meise.

HC: 1615 Clepperstraat g vgl Boelsblock.

SA 5710: 1617 expeditie banck Brussegem 1 b Ophem op den Cleppere en Lindecouter / 11.1.1620 waarborg ½ dw Lindecouter aan Klopperstraete.

SA 5715: 20.2.1648 deylinghe ½ b Lindecouter het Buekbloex tegen Clepperstraete. / 31.3.1648 borg 2 b 2 dw 69 r Bultblock op Lindecouter aan Clepperstraete.

Top. Bruss. 258 Ophem aan Ophemcouter, nabij Wolvertem; naam slagboom; gemoedelijke naam van valhekken. Toegang tot de Oppemkouter

Not. 36414: 1847 Hasseltberg of Klepper / Ophem erf Sterckx.

---

#### **Kloetenaar**

HC: 1506 au 'tCloetsbemt 2B vgl Murschaal Vde.

SA 5718: 17.12.1668 rente hofstede den Eseman aan voetweg Grimbergen-Rode en Cloetmansbosch.

SA 5741: 26.7.1692 dwangverkoop graan Jan Verbeyst Limbos block land de Cloetenaar.

SA 5720: 9.10.1704 goed hofstede den Eseman Limbos aan Cloetinckbos.

SA 5760: 27.9.1728 Nic Verbeyst leent 1800 g w op hofstede Limbos genaemt den Heseman doorloopen door voetweg Grimbergen-Rode aan bosch Cloetenaar.

SA 5777: bos de Cloetenere eigendom wed Quisthout.

SA 5732 hypo 26.8.1730 Eseman aan bos Cloetenaar.

SA 5734: 4.5.1744 goed hofstede den Eseman aan voetweg Grimbergen-Rode aan gerooid bos Cloetenaar.

Not. 4753: 1744 Heseman aen Cloetenaar.

SA 3698: 1.7.1763 bos Cloetenaar gerooyt aan hofstede den Eseman.

SA 3698: 27.2.1764 goed den Eseman bos de Cloetenaar nu geroeyt.



Abdij III 41: 1782 novale tienden: Cloetenaer tegen Bistvelt.

Not. 36344: 1808 veldvruchten Cloetenaer.

#### **Klooster(bos)**

SA 5697: 29.5.1529 goed helft 1 b meers Vroene aan Bocht tegen den Heeren hellichtwinninghe aan Cloosterbos van abdij geheeten Vorstenbos.

HC: 1529 tsCloosterbosch van Grymberghen geheeten den Vorstenbos ( bij wisselmaai) Z.B..

SA 5741: 2.1.1692 Greffier verkoopt schaerhout aan den Vroom naar Cloosterbos.

SA 5741: 15.3.1700 binnen familie Caimo Colenbosch (?) 6 dw 24 r Rode aan Geer 1 v kerk Rode.

Not. 6738: 18.5.1735 nr 20 houtkap van der Linden den Cleynten Cloosterbosch aen straete van St Martenslinde – Limbosch en bane Grimberghen- Wolvertem

KAB 11844 Sartrozen: 1736 741 r VII/4 land nabij Cloosterbos.

SA 5692: juni 1757 Petr Stallaert straete aen landt Cloosterbosch niet gehout niet gemaect

#### **Kluis**

Not. 2319/1: 1702 hypo op de Cluys.

... Vde .. de Clois aan vaart nabij Brandhof.

SA 5742: 9.12.1717 de Man verkoopt eesters de Cluyse.

Abdij VI/31: fondatie 25.5.1769 door Eliz Buelens wed Petr Thielemans gesongen jaargetijde op 40 r Eversem aen de Cluys.

SA 3691: 27.10.1747 rente op ½ b de Cluysheyde te Eversem.

Not. 5429: 1769 jaargetijde op 40 r Eversem aan de Cluyse.

SA 5723: 7.6.1785 erfbrief voor Vock: 3 dw 19 r het Silversmedt aan bos Mr de Man, de Cleynten Cluys.

Not. 16084: 1787 – 2-1/2 dw bemt de Cluyse Wolv. Boskant aan Paelstraat.

SA 5739: hypo 30.11.1795 4 dw 50 r de Cluys Nieuwenrode.

Top. Bruss. 260: Kluis; herinnering aan de hut van een kluizenaar in de middeleeuwen.

Atl.V. . plan 2: Groote Cloos – plan3: de Clois Kadaster: de Clois B – Grote Cloos A.

Van der Maelen 1837: B de Clois – A de grote Clois.

#### **Kobsbeemd**

HC: 1300 Cobsbempt Wing. /1536 Cobsbempt op Schrieckbempt ( 3 zijden Grimbergen) Z.B. / 1537 Cobsbempt op tsMuntersbempt .. ter plaatse gem. Geheeten Ten Breeden tussen bos “ Hoetveldenbosch ex uno de bemden der heeren van Grimbergen “ de nieuwe bemden” en “smeuzers-bosschelken” ex altero Z.B..

#### **Koebos**

SA 5776: bosbelasting 1698 3 g/b Coyebosch.

Not. 2195: 1714 Weyken ½ b Coyweycken.

Abdij III 10° Caertblat: bosch Koeyebosch tegen dreve de Rentselbaen, W de Spaercant 2963 r

Not. 6773: 1774 Abdij verhuurt land Vorst Z : bos Koyweyde, W : Spencant, N : losbaan Schruetbempe.

---

#### **Koekoek**

SA 5715: 20.2.1648 lotinghe 3 dw bosch Corteboschen aan leste Cortenbosch aan Bierbekevelt en bosch den Coeckhoeck. /8.3.1651 goed ½ b Opperste Bierbeke tegen Coecoek ½ b Bierbele aen Molencouter en Koekoek.

KAB 24481: 29.11.1649 arme 1 halster op Lindecouterbosch genaempt de Koekoek.

SA 5741: 15.3.1700 regeling in familie Caimo: 3 dw 48 r Koekoeksbosch.

SA 5746: 8.3.1775 wezen Heymans blijven 3 dw land vroeger Cortenbosch aan Eersten Cortenbosch en bosch Coecoek.

Not. 12089 –XII: land Rode, aan Bosch den Coukoek.

Top. Bruss. 266: koekoek. De naam geldt dikwijls voor een plaats waar een berooide eenzaat huist.

---

#### **Koekweg**

HC: 1607 ½ b bos.. tot St Bixius Rode gem geheeten den Coeckwech. .. aen de Bierbeke.

Not. 36379bis: 5.4.1830 aankoop Dhre Roose: velden Koekelaerenblock tegen Catterstraete.

Not. 33591: 1838 land Koekenbos 51-1/2 a.

---

#### **Koestaart**

Cijnsboek Anna van der Ee – Anna van Bouchout: gebr van Cloote huys en hof den Coeystairt 3 st 1 Pen Lov 5 ganzen.

---

#### **Koeweide, Koeienussel**

HC: 1506 aent Coeeussel 2B vgl grote beemd.

SA 5700: 23.1.1546 rente op 2 b winland achter hoeve Ter Spriet opt Groot Block aen 't Coyenussel.

COO: 28.6.1626 – 1618 rente 100g op Koeyenweyde 3 b 59 r nabij hoeve van Boiesgodt genaemt hoeve van Limbosch.

HGeest 1627: Gasp Buffin van de Koyweyde te Limbos.

SA 5714: 1634 goed Coyeweyde omtrent het Hof van Limbos 3 b 2 dw 59 r aan Labus en Catterstraete.

HC: 1635 weyde geh de Coyenweyde gelegen omtrent het hove van Limbosch gr omtrent 3 b 59 r Z.B..

SA 5716: 12.3.1659 rente op Coeyweyde omtrent den hof van Limbosch 3 b 59 r aan Catterstraat.

SA 5740: Schepenb 7.10.1667 geen huurder voor Coyweyde "b 57 r.

SA 5733: 12.11.1732 goed de weyde Koeyweyde 6 dw 65 r.

HGeest maenboek voor 1735: Mr van der Heyden erfcijs 4 v Fundatie Sart de Rycke ½ b Koyweyde jaergetyde met commendatie en liberia, 4 v pastoor, 2 v coster.

Caertboek 1776 VIII: Mr Brickx van ½ b land de Koeyweyde 29 A tegen de Catterstraete 6 v kerk, 4 v HGeest.

SA 5793: 10.2.1789 verkoop bomen op den buytenkant der Koeyweyde beghinnende aen Boechout-weyde.

SA 3589: 5.10.1792 .. weyde Koyeweyde 6 dw 65 r.

Not. 36380: 1829 vlas Koeyweyde.

---

#### **Kolfsgat**

HGeest 1525: Erven Chr va Obberghen van Scofsgat 3v

HC: 1527 de stede te Colfs: woenstede gel opte Wouwercoutere .. de beneestraete aen daen dander Z.B..

HC: 1540 van Colfseusele bij de siecken luyden Z.B. vgl Vorst.

SA 3474 1540 Colfseusele bij de siecken luyden

---

#### **Kolfsgoed**

HC: 1485 3 dw winnend land, water, weyde geh Cofsgat Z.B..

SA 5697: 11.4.1527 rente hofstede Ter Colfs 10 dw Beverstr.

SA 5698: 13.5.1533 rente woonstede de Colfs 10 dw Beverstr.

SA 3474: 1540 1/3 Colfseusel bij de siecke luyden. HGeest 1593/4: tColfsgoed aan vijver van stuweken Niet

HC: 1606 op het Scolssergoet g.

---

#### **Konijnen**

Caertb 1717:IX 17 de Berghes weyde nu bogaert genaemt Conynenussel. 5-1-57

---

#### **Koolhof**

Fundatie 1725: Arn. Thielemans en Christ. Brina 1 b Hasselenberg agter de Koolhof.

COO : 656 B Cijnsboek Kon. Gr. Brittanje: Geert v Hemelrijck ¾ Coolhoff of boomgaert te Hasselt.

---

#### **Koolstede**

SA 5744: 1762 Curator Gill de Boeck 1-1/2 dw 9g huur hofstede Coolstede Rode.

---

#### **Kooman**

HC : 1541 ½ dw groenswaerden geh den Cooman Z.B..

Atl.V. . : plan 1 Vde Koeyman.



### **Koose**

SA 5770: 1702 voogdij v Hemelrijck 1-1/2 dw Op de Koose 200 g.

### **Kortebossen**

HC: 1473 1 b bosch den Cortenbosch (Rode) Z.B.  
 HC: 1510 weyde geh den Cortenbosch neven twinckelken Z.B..  
 HC: 1517 eussele geh. Cortebosch tegen Bierbeke.  
 HC: 1540 in de Gheer... den Cortenbosch ter eender  
 SA 5697: 13.10.1523 4-1/2 dw Cortebosschen aan Hellekenbemt rent.  
 SA 3474: 1540 land Bierbeek aan kerkgoed Rode en Cortenbos.  
 SA 3474: 1540 gheer vijffschoof aan Cortebosschen.  
 SAB 1621: Juffr Marie Smet begijne Mechelen ½ b Cortebosch 2-1/2 st.  
 SA 5709: 24.7.1606 Lotinghe e eusel Rode Cortenbosch ½ b tegen Bierbeke.  
 SA 5715: 20.2.1648 lotinghe 3 dw bosch Cortebosschen aen leste Cortenbosch aan Bierbeekvelt en bosch den Koeckhoek; ½ b bos en wei lersten Cortenbosch aan Plasstraet.  
 KAB 9091: 14.7.1679 ontlene Jan Verbeyst en Magda Terwecoren van Sartroyzen op helft van 5 dw in Cortebossen voor leenhof Pitzemburg te Meuzegem.  
 Caertboek 1717 V 74-81: " in de Cortebosschen en t lant op de Gheer".

KAB 24514: cijns 4 v aan kerk Rode 1725-6-7-8 op Caimo E 47-48-49-50-51 .

SA 5733: 21.3.1740 goed land en huis aan Cortenbossche.

SA 5694: 15.2.1743 Schepenb. 1 b bos Cortenbosch Rode.

KAB 9092: Verkoop 2 dw 16 r elsbosch Cortebosschen aen Plasstraat De Raedt/ Jac v Humbeek voor Frederik Baron de Meugessmen, baljuw van Koblenz.

Not. 6762: 1763 Caimo hout Cortenbosch bij Rode aen Plasstraet.

SA 5746: wezen Heymans: 3 dw vroeger bosch Cortenbosch aan Eersten Cortenbosch en bosch Coecoek.

SA 3695: 28.5.1786 hypo ½ b 7 r gelegen aen Cortebosschen.

Atl.V. . : wegel 51 Meuterwegel tussen Kortebosstr en Brussel-Temse.

Verpachting abdijtienden: 1791 opgaende de Heerbaene aen de Cort Bosschen tot aen het huys van Nicolaes vd Borghet keert sy met de Cortebosschenstraet tot aen de baene van St Brixius Rode naar Wolvertem.

Not. 2196: 1720 ½ b den Geer aen Corteboschstraetken.

SA 5720: 20.1.1728 goed ¾ dw tussen Cortebossen aen Tercameren en kerkegoed Rode.

Not. 3473: 1746 Heesterbosch Rode aen Caimo en weg Rode-Ophem.



SA 5722: 19.11.1772 lotinghe 3 dw lant Cortenbosch aan Bierbeekvelt.  
Not. 6778: 26.6.1780 7de wijk Rode – Cortebosschen-Corteboschstraete.  
Not. 36393: 31.5.1836 verdeling: 48 r 50 e Cortebosstraet.  
KAB 11841 Sartrozen: eesterbossen Jan Verbeyst waerop hypo – later uitgewonnen.  
Not. 36403: 1841 houtkap Kortebossen.  
Not. 36410: 1845 houtkap Kortebossen Rode  
Atl.V. . 1847: weg 35, Plasstraat-de velden in : Kortebosch-straat / wegel 52: Brussel-Temse-Wolvertem Korteboschwe-gel. / wegel 56: Plasstraat-Boomkensstraat: Korteboschwegel.  
POPP: Korte Boschwegel: nabij Bierbeek.  
Not. 36436: 1862 land Korte Bossen Rode  
Not. 12084-VI: houtkap Kortebossen  
Not. 12089-XII land Rode aen den eersten Cortenbosch.

---

#### **Kortebrouw**

KAB 24479: Kerk Rode heeft hypo op 339 r leenroerig Hof van Lier tegen Calvereneusel, Cortebouw (?) en Bouchoutbosken, geheeten het Preheel, Sommelbant

---

#### **Kost**

SA 5710: 20.5.1620 rente op eussel of boomgaert Molencouter de Cost 1 dw.

---

#### **Kouden Haard**

Not. 36414: 1847 weide 68 a 70 ca g 39 Kouden Aerd

---

#### **Kouter, Koutergat**

SA 5694/1: 10.7.1474 winland Moirte 75 r aan Cautergat bij de Capellen aen Winckelstraet; ½ dw idem.  
HC: 1515 een cleyn veldeken geh. De Coutere ½ b Ipsvoorde.  
HC: 1530 tcleyn Cauterken Z.B.  
HC: 1537 Couterstraete Z.B. vgl w...bos.  
OKL: E  
SAB 460B: de weg loopende naer de molen van Amergem is een Cautergat of molenwegh: eertijds draayboom, alleen nauwe doorgang om met een paard naar molen te kunnen rijden.  
COO : 656B: fondatie Catz tussen Heustraete en Cautergat Rooyische heyde nr 120 Catz 5-2-86.  
HC: 1578 't Coutergat g vgl De Hert.  
SAB 1622 cijnsboek Oranje Meys: 1543 Anna v Bouchout 4 dw Steenbergh aent Cautergat aan Immerseel 9-1/2 st verpachte abdijtienden 1791 veldbaene ofte couterwegh genaemt den Espcant.

SA 5716: 19.8.1654 rente hofstede 1 dw aan kercke aan Cautergat naar Meysseghemvelt.  
SA 5716: 20.8.1654 rente hofstede nabij kerck ½ b Cautergat Rode 2 dw 18 voeten 1 sol  
SA 5715: 30.10.1654 Anna vd Ee rente 12-1/2 b Heyberg aan Molencouter, Koutergat en Meysvelt.  
COO 1618: 30.10.1654 levering Anna vd Ee 1200 g op 12 ½ b Keyenbergh aan Molencouter; Cautergat en Meyssevelt.  
Not. 6732: 1726 bosch genaemt het Heyeneussel aan Cautergat SA 5720: 11.12.1726 goed. 1-1/2 dw Heyeeussel aen Cautergat en Herenstraet.  
Not. 6744: 20.7.1741 Anna Emmerechts geeft in pand aan kerk 3 dw Crogstraete, Cautergat van de Clyne Wouwer en 1 dw genaemt d'Eyckens, leenroerig Ste Claes.  
SA 5722: 4.5.1750 goed. ½ dw Voorvelt aan Cautergat.  
SA 5692 H: juni 1757 Petr de Coster boomen hofstede te naer geplant in Cautergat.  
SA 5723: 7.7.1777 goed. hofstede 1 dw aan kerkhof en Cautergat.  
Not. 6778 26.6.1780 verpachting tienden Meise 14 wijk: baan Meys-Grimberghen, Cauterweg Hespcont, Molenwegh, waetermolen Meys.  
KAB 13234 Urbanisten: 1782 2 dw 84 r Groot Bevervelt aen 't Coutergat aan bane Brussel-Meys.  
SA 5723: 31.10.1788 goed Eversem Dries op Kauterbaene naer ..  
Not. 12100: 1792 den Driessche N : de straete oft Kauterbaen van St Br Rode naer den geseghden Dries van Eversem.  
Not. 36345: 29.1.1809 klein huis nabij kerk, N : Koutergat.  
Not. 36402: 1841 erf wed Devidts – E 197 den Ezelman van Cauterbaen.  
Not. 36409: land Cauter op Hasselenberg Ophem.  
OKL: C Langen Kouter.  
Top. Bruss. 274 : een koutergat is een toegang tot een kouter.  
Not. 36409: 1844 land Cautergat (Oppem).

---

#### **Kraaienbroek**

KAB 24480: Kerk Meys erfbrief 1403 rente 9 P payment hofstede ½ b Crayenbroeck Alyt Pelskens wed Gill v Linth alias Adam Schepenhuys. / id 1482.  
ESB 1969 p 49: Kerk Wemmel had 1440 4 ½ pond op 1 b gheleeghe te Meyse Gat, geheeten es Craeyenborg.

## MEYSSE

### DORP - KERK - PASTORIJ



SA 5694: Schepenb;12 Hoeymaent 1462 1 dw  
Grote Wouwerouter aen  
Craeyenbroeckstraete aan Assche weg.

HC: 1462 dw lant het Craeyenbroeck ...  
Craenbroeck aen van den Eynde Z.B..

HC: 1475 neven 't Craeyenbroeck ... metten eenen  
eynde aen den wech van Assche Z.B..

Kerkrek.: 1521 Lysb. Machiels ½ b Craeyenbroeck 2  
sister

HC: 1526 ofte Wouwere aen Craeyenbroeck Z.B..

SA 5697: 1523/1526 rente ½ dw Wouwer aan  
Craeyenbroeck.

SAB 1622 Cijnsboek Oranje Meys: 1543 3 dw bemt  
2 st

6 ½ o. 2 capp; 3 dw bempt Craeyenbroeck.

HC: 1548 't Craeyenbroeckstraetken : vgl  
Huigaarde.

HC: 1551 eenen dreve aldaer men naer  
Craenbroeck gaat Z.B..

KAB 11841 Sartrozen: 1625-1791 land aan  
landbeke en weg Bouchout-Brussel  
Craeyenblock.

SAB: 1651 vd Ee ½ b op den Grooten Wouwer  
boven 't Cranenbroeck aen de Raedelbeke.

KAB 11844 Sartrozen: 1688 land 0-2-58 /1736  
tegen landbeke en Wouwer.

SA 5715: 20.2.1648 deylinghe 1-1/2 dw land op  
den Craeyenbergh aan St Martensberg en St  
Mertenslinde.

SA 3691: 27.11.1739 hypo 3 dw van den block  
Craeyenbroeck aan Cl Wouwer.

Not. 36218: 1825 30, 70, of 90 r achter de ... het  
Craeyenblock. / idem 3 dw Craeyenbergh aen  
het Dwersgaete.

Top. Bruss. 276: Kraaienblik: blik, beluik, omtuind  
met een Craey "vlechtwerk van teenwilg". Het  
geslacht Van Craeyenblik wordt aangeduid als  
zijnde van Brussel.

Not. 36409: 1844 houtkap weyde Kreyenblock.

#### Kranken Begijnbos

HC: 1511 den Crancken Beghijnbosch, den bosch  
van Goetman Z.B..

#### Kreeckheghe

SA 5715: 13.12.1649 goed. 1-1/2 dw Heyde Rode  
de Kreeckheghe.

Top. Bruss. 278: Kregelendries: vaak voorkomende  
plaatsnaam voor woest liggend land.

#### Kriekerie

Caertb 1717 II-79: landt de Kriekerye 0-3-73 (  
Kast vdLinden)

#### Krogstraat

HC: 1466 aende Crochstraete Z.B. 1577 g

SA 5694: Schepenb 14.2.1466 1 dw Crockstraete.

Kerkrek.: 1521 Barbara Tsegelen stede Crochstraet  
12 v

HC: 1578 aen de Crockstraete .. tegen dmeysvelt.

SA 5709: 15.4.1606 goed helft ydele hofstede  
Hasselt 1 oudt bunder aan Crochstraete en  
Meysvelt

SAB 1622 cijnsboek Oranje Meys: 1543 Henr.Vitse huysse en hof Crochstraete ½ b 16 st 16 capp.  
 SAB 24479 : III 4: 1-1/2 v kerk Meys stede Hasselt 262-1/2 r straet Meys-Wolverthem Crochstraet.  
 SA 5719: 2.11.1711 block Crochstraete weg Meysse-Hasseltberg geheeten Bleyenberghen en Cleyne Wouwer.  
 Not. 6741: 4.6.1738 Jan Vermeiren staat aan broer Hendrik af 3 dw genaemt den Bleyenbergh.  
 SA 5733: 12.8.1739 goed 1 b aan Crochstraete.  
 Not. 6744: 20.7.1741 Wed Hendr Vermeiren geeft 3 dw Crogstraete aan Cautergat van de Kl Wauwer voor pand wegens achterstallige pacht.  
 SA 5784: 1759 proces Hendr Wauters / Ptr Coeckelbergh wegens schalmen bomen in Craeckbosch of Crockbosch te Meysse.  
 Atl.V. 1847 weg nr 10: Meise-Brusseghem: Krogstraat.  
 Gemeente: 1906 wordt verbreed.

#### **Krombunder**

SA 5735: hypo 12.11.1754 1 b 16 r Crombunder tegen Lancbunder  
 SA 3692: 28.10.1774 hypo 1 b 16 r  
 Caertb. 1776 : IV 22: Paters Cattoors nu wed Petr Stallaert genaemd Crombunder 1-0-68  
 Not. 36394: 13.9.1836 COO Wolvertem verhuurt 39 a 10 ca Kromhaege of Winkelveld D 26 en D 27 / idem in Not. 36413 in 1846 en 36429 in 1855

#### **Krommenbeemd, Krommestraat**

Not. 36218: 1525 46 r Crommenbempt.  
 SA 5706: 22.9.1586 lotinghe helft 3 dw Crommenbempt.  
 KAB 11841 Sartrozen: 1625-1791 370 r aan Sieckelken.  
 KAB 11844 Sartrozen 1688: land 0-1-87; boomgaert 0-3-69.  
 SA 5717: 11.5.1664 rente op helft van 3 dw aan Crommenbempt.  
 SA 9876 Cijnsboek vdLinden : 1707 5 dw waerop huys den Karreel... aen Crommenbempt.  
 Caertb 1717 II 49: godshuis 12 Apostelen den Crommen Bemt  
 0-1-65.  
 Not. 6750: 13.8.1750 verkoop behuysde hofstede de Campoel aen Smisstraete N de Crommen Bempt.  
 SA 5778: 14.4.1757 verkoop 1/18 wezen ½ b den Campoel aen Smisstraete en Crommenbempt .  
 POPP: Kromme tussen De Block en Limbosch.  
 Not. 6350: 13.11.1811 houtkap Crommen Bempt.

Not. 3653: 10.1.1813 verkoop 51 a = 200 r aan Smisstraat en Crommenbempt.  
 Not. 36351: 3.1.1812 houtkap Crommenbempt.  
 Not. 36218: 1825 46 r Crommenbempt  
 Atl.V. . 1847: weg nr 20 Humbeeksesteenweg-Lindestraat: Krommestraat.  
 Not. 36421: 1850 veldvruchten Crommenbempt.  
 Not. 36430: 1856 hypo op weide Crommenbempt.

#### **Kroonbemt**

Cijnsboek vdEe- Anna v Bouchout erfgoederen te Meysse: Croonbemt 7 dw in huur bij pachter te Gindertaelen.  
 Not. 36397: 1838 herberg De Kroon aan kerk Meyse.

#### **Kruis**

SA 5706: 2.4.1585 rente 1 dw 25 r Meysvelt aent Cruys opt Meysvelt.  
 HGeest Maenboek van voor 1735: Jan Willmes huurt 2 dw ¼ opt Cruys voor 6-10.  
 HC: 1510 te Hasselt aent Cruyce Z.B..  
 HC: 1577 op den Cruyswinckele (bij Oppem).  
 Kerkrek 1599: erfrente 1 bl 6 m op stede Jan v Seghbroeck Humbeek Cruys  
 SA 5715: 26.1.1644 rente ½ dw Cruyswinkel.  
 SA 5715: 20.2.1648 deylinghe 1-1/2 dw Meysservelt aan het Cruys aan Kerremansstraete.  
 SA 5715: 21.12.1651 rente ¾ dw Cruysblock aan Groot Bevervelt.  
 Not. 2195: 1715 HGeest verhuurt ¾ aent Cruys 6 g.  
 COO 1618: okt 1760 verkoop land Epsvoorde geseyt den Cruyce 2 dw 51 r.  
 Abdij III 39: 1775 Caertblatt 1 nr 8 : 225 r / III 95: tegen bane Asse, niet ver van St Elooi 225 r.  
 Caertboek 1776: Umbeek 22, Jan vdBrande sone Pauwel van syn stede te Humbeek bij 't Cruys 20 st HGeest Rode.  
 SA 5740 Schepenb. Verkoop 1 dw witcoren Cruysstraat.  
 SA 5752: 20.6.1778 successie wed Nik Taelemans; boekweyde peerdebonen en claver op het Cruys opt Meysvelt.  
 Not. 6778: 26.6.1780 verpachting thienden Meise 7 wijk cant Tsrenblock, Steenen Stighel ofte Cruyswegh, door Heirbaan naar straat Wolvertem-Meys.  
 Not. 33602: 1849 houtkap aen Cruysweg ...  
 Not. 36419: 1849 land het Kruys onder Meise.  
 Not. 36419: 1849 veldvruchten "aent Kruys" Eversem.  
 Verl. Gr. III 309: tussen Meys en Gri nabij Egelgem (Roost)

Verl. Gr. III 309: Kruis van Aa tussen Meys en Gr nabij Zigelgem (Roost)

---

#### **Kruiskensbroek**

KAB 11971: Karthuizers rond 1650:  $\frac{3}{4}$  dw Cruyskensbroeck.

Cruyskensbos Vde: deel van Noorhof, destijds (1715) van OLV van Troost Vilvoorde.

---

#### **Kuip**

SA 5697: goed 18.4.1524 na Paschen – 2 b bos Wandelstraete aen de Cuype.

Top. Bruss. : Kuipeland: Cuype = openbaar bestuur, Kerk en HGeest, eventueel kapel.

---

#### **Kuiperstraat**

Gemeente: bevolkingsregister 1847-1856 wijk A, huizen nrs 51 tot 55.

Not. 36437: 1863 houtkap vdLinden Kuiperstraat.

Not. 36440: 1866 huis F 392-393 Kuiperstraat.

---

#### **Kwade Bossen**

SA 5746: 9.6.1755 verkoop 1-1/2 dw tussen Quade Bosschen 111+183 g.

---

#### **Kwade Panne**

moeilijk doorwaadbare plek ?

tegen den Scheweg ; aan de Schietberg ( bedoelde men hier niet Scheywilg, schietwilg ? )

---

#### **Kwade Straat**

SA 5751: placcaet 1764 rispenpoppen Juffr vdGoten woonend int Clooster der Ursulinnen binnen Brussel, langs de Quade straete.

---

#### **Kwakkelstuk**

Not. 36398: 1838 Ant Thielemans verhuurt zaailand 44 a 47 te Rode Kwakkelstuk.

Not. 36423: 1851 erf Thielemans D 382 Rodesche Heyde Kwakkelstuk.

---

#### **Kwekerij Peetersveld**

Not. 36407: 1843 graan Kwekerij Peetersveld.

---

#### **Kwereman**

HC: 1607 bempt oft bosch geh. Den Quereman ..tot St B Rode.. op 2 dw metten 4de s aen den Guldenbemt g.

SA 5717: 29.1.1663 goed bemt de Quereman 3 dw arn Bierbeke.

Caertbl 1717 VI 30: Jasp de Boeck op jaerschaer van Armen Merchtem, bemt genaemd den Quereman 0-2-60

SA 5724: roll sp. 17.12.1736 st Prins op Queremanweyde

Not. 4751: 5.4.1742 1 dw 59-1/2 r de Quereman Rode tegen Guldebemt van Rode.

SA 5733: goed 25.2.1743 1 dw weyde Quereman Rode.

SA 5791: 31.12.1762 inventaris crancksinnighe Gill de Boeck ... Rode, den Quereman 1 dw 58-1/2 r tegen Guldebemt van Rode.

SA 5731: 1 dw weyde den Querommen Rode aan Guldenbemt.

SA 5709: 26.4.1607 Hendr v Hamme goed 2 dw bosch Quereman waarvan 1 dw elsbosch aan Guldenbemt.

Not. 35588: 1835 houtkap Kleine en Grote Kwereman.

---

#### **Kwisthout**

Not. 36382: 1831 houtkap Crockaert Kwisthout.

Not. 36387: 4.12.1833 id Kwisthout nabij hoeve van Cauwenberg.

---

#### **Laar**

Not. 6769 : 17 10 1770 houtverkoop op land den Laer

---

#### **Labushof, Labusweyde, Labusbos**

Kerkr 1599 :  $\frac{1}{2}$  b op de Moenstichel aan Labusbos

KAB 24480 : kerk Meys heeft 2 st op  $\frac{1}{2}$  b te Limbos achter Labusweyde

Caertb 1717 : v 128 de Labusweyde 0-1-48

SA 3474 : 1540 1 dw aan Labushof nabij Middelveld

SA 3589 : 5 10 1792 arrest : weyden neven Labushoff 2 dw 18 r en Joos Labusblock 1 b 36 r aan voetweg naer Eversem

SA 5694 : uit schepenbrief 3 5 1468 1  $\frac{1}{2}$  dw op Steenbergh aan Heyde en Labushoef en Gruenstraete

SA 5749 : 10 4 1745 : 1 dw 48 te Rode de Labusweyde palende aan de Gemeynthe

SA 5700 : vidimus 7 5 1547 van schepenbrief van 7 9 1400 : rente op 1 dw achter heyde en Labushoeve aan de Gruenstraet

SA 5710 : 7 7 1621 lotinghe 1  $\frac{1}{2}$  dw bemt den Labusbemtp aan de Steynebrugghe en het Cleyne Brucskan

HC 1509 : boscheusel tEversem geh den Labuys tegen de Wandelstraete, EB

HC 1598 : Margr Appelmans wed Gielis Labus in zijn leven gulgieter tot Brussel verkoopt een hofstede te Limbosch, G

Not. 6750 : 27 5 1750 : deilinghe de la Rue van geroeyt boschland gen. Labusbosch tot Limbosch

---

#### **Laereusel**

HC : 1540 : het Laereusel bij Meyssemolen vgl Molenweg, Cb Gri

SA 3474 : 1540 : 1 dw nabij het Laereusel

SA 5702 : beschadigd eussel t Laerenblock op de weg naer Suerbempden

KAB 11971 : Kartuizers 1572 : 1 dw eussel bij de molen ... nabij eusselken gen het Lare Eussel



### Laerhorick

SA 5741 : 1680 dwangverkoop 5 dw land op Lare Horinck

SA 5708 ( 5720 en 5761 ) : 7 10 1602 ( 1 10 1720 en 20 8 1740 ) : rente op 5 dw op de Molencauter den Laerhorinck

SA 5709 : 25 6 1618 : goedenis van 3 dw bos aan t Siekhuys in syne heyden aan Laerhorick

HC : 1606 Larehorick : vgl Molencauter, G

Not. 6772 : 30 10 1773 houtkap aan de Laerenhorick tegen Roist

Not. 36357 : 1816 huurceel Laerenhorick 51 are 10 ca

### Landbeek

algemene benaming voor ongev al de Molenbeken : Relegem, Wemmel, Strombeek, Grimbergen : 6 watermolens

beek die ontspringt in de Kaarlijk en loopt naar het centrum toe

KAB 24479 IV 112 : HGeest verhuurt Mestweydeken op Bistveld 1 b 80 aan landbeke St Mertens naer den Bruynenborreput

SA 5715 : 7 3 1645 : 5 dw het Sichelken opt kerkvelt tegen Landbeke

SA 5721 : 15 10 1738 goed 1 dw 25 op Meyssevelt aan Landbeke

Not. 6762 : 1763 VdL verhuurt op de Wauwer tegen de Landbeke beneden den Bleyenbergh

SAB 1622 : cijnsboek Oranje 1543 : de Bellaertstr van Meys naer Amerghem teghen de Landbeke

### Langen Bempt

SA 5736 23-7-1763 Hypo 2 dw 47 r Langenbempt tegen bosch kerk Rode

SA 5709 ? 25-9-1606 Goed 1 dw Heyde achter Limbos aan Langenbempt en Middelveld sa 5717 24-2-1664 rente ½ b meersch den Langen Bempt te Rode onder Eversem

SA 5719 25-1-1710 goed ½ b den Langen Bempt 5721 25-11-1737 Goed. weyde Langenbempt Rode 2 dw 47 ¼ r aan kerkebos Rode, Bleuke, Hoeylaert en Middelveld

SA 3695 10-1-1761 hypo 2 dw 47 ¼ weyde Rode ... id.

HC 1606 opt velt geh de heyde achter Limbosch ... aen den Langenbempt

Atl vic plan 5 Langen Kauter

### Langeussel

te Limbos

### Larestoren

SA 5733 : 1 10 1740 hypt 5 dw land den Larestoren (?)

### Lazarije

inv Abdij : 1369 : te Horregate bi der Lazarijen in beyde siede

pastoorsrekening Lemire 1752/1755 : een huys vercocht op de lazarnije 101-10-0 en 1759/1762 : voor erfpacht op zijn huys gen de Lazerney

KAB 24479 IV 49 : de Lazarije of Limboschsieckhuys van Meys met huys te jaerschaer voor 99 jaer 33r ½ voor 3-10 anno 1755

SA 5722 : 21 8 1771 : goed. 3 dw lant aan StMertenslinde, oost de Lazerije ofte Armen

Not. 36339 : 2 Therm 1803 : verkoop veldvruchten te Limbos omtrent het lazarusshuis

HGeest : 1607 : aan appelpoeten om te planten op de Lazarye 15 st

HC 1617 : inkomsten van de Lazarye 10 st

HC 1623 : voghelweyde geleghen : geen inkomsten

HC 1627 : huere Lazarij 20 st van de Vleminck

HC 1752 : lant op de Lazarij 40 jaar op jaerschaer 3-10

---

#### **Leeman**

COO Brussel 1019 B Sartrozen 1744 : weyde en water gen den Pollepel aan de bane naar Amelghem, den boomgaert den Leeman, casteel en hof d Hoogvorst

Kerkr 1591 : vdEe betaalt zijn erfrente niet op den Leeman aan Bellaertstr ( ook SA 5709 : 5 5 1606 : vdEe legt kerkrente af van 14 st op boomgaert den Leeman )

Caertb 1717 II 74 : een vijver gen de Leeman en 77 den bogaert tegen casteel gen den Leeman

Not. 5755 : 26 11 1756 : vdL verhuurt Jan van Bever Hof te Immerzeel en boomgaert den Leeman voor de voorpoort van casteel ; de huurder is verplicht gras op partij bempt tussen Immerzeel en Leeman te maaien.

---

#### **Leeneussel**

SA 5734 : 2 11 1750 : goed 1 dw land te Eversem aan Leeneussel

---

#### **Leerberghblock**

Abdij III 41 : novale tienden op Leerberghblock tegen Bistvelt

---

#### **Leeuw, Quaden-**

quad = van slechte kwaliteit, moeilijk doorwaadbaar, gevaarlijk

Verl Grimb III 306 : nabij Geisemoerter bij Limbos aan overkant van Meisedreef en Stwg op Wolvertem

Kerkr 1599 : verhurd op Broeckvelt 75 r den Quaden Leeuw

Caertb 1776 : Beygem 21 : abd Grimb 82 r tot tegen limite Meys-Beygem, gen den Quaden Leeuw

Not. 6758 : 1759 1 b land op den Quaden Leeuw onder Beygem omtrent Limbosch

---

#### **Legerbosch**

aan StMartenskapel ; ook St Mertensbosch gen

SA 5715 : 20 2 1648 deylinghe ½ b aan de Legerbosschen aen de Heydestr

SAB 1051 : vdEe 2 dw elsbos den Leegenbosch op de Heyde

Not. 36377 : 1828 : houtkap op de Legerbosch

Not. 36380 : 1829 vlas op de Leegenbosch

Not. 36395 : 1837 houtkap op Lagenbosch te Eversem

Not. 36414 : 1847 : houtkap op Legenbosch oft St Mertensbos

Not. 12091 : 1809 houtkap op Leegenbosch en Hooghenbosch ; 75 a 13 gerooid bosch de Leigen en Hooghenbos

---

#### **Leibeemdekens**

HC : 1639 de Leybeemdekens : vgl Middelveld, zb

---

#### **Lenterick, Leubbrick**

HC 1423 : den Lentrick aen de Vroene, zb

HC 1487 : een eusel geh den Lentrick aende Vrone, zb

HC 1607 : elsbosch oft ettinghe gem gen den Lenterick te Ipsvoorde

Caertb 1717 IX 92 : de Berghes weyde nu land de Leubbrick 0-2-64,5 : verschrijving voor Lenterick ?

---

#### **Leybeke**

SA 5702 : 22 5 1563 : goed hofstede aan Bellaertstr en Leybeecxken

SA 5743 : 1 4 1716 : aflijning bossen Grooten Velaert, Borghvelstr Leybeke

SA 9184 : 3 9 1593 : Jan en Anna vdEe ruilen bempt op Cleynen Bilt achter casteel tegen Brooten Bilt en ter Fuilletten aan de Leybeke comende van Wemmel

---

#### **Liclye, Liscaert**

KAB 11978 Kartuizers 1707 : lant aan de wegh die uten Guldendale opkomt nevens Claes Coppens goed en Gielys goede in de Liclye idem : land in den Horick tegen Liscaert

---

#### **Lienekensblok**

SA 5698 : 1 7 1534 : goed ½ dw land Lienekensblok

SA 5699 : 25 11 1538 : Mr Bernaert van Orley, schilder neemt ½ dw Lienekensblok rente 5 capp voor sone Michiel

---

#### **Lievenheerenbeek**

Not. 5755 : 26 11 1756 vdL verhuurt aan Jan van Bever van Hof te Immerzeel en stipuleert dat er geen vee mag komen in de dreef van Brusselbaan tot Lievenheerenbeek

= beek langs de O.L.H. weg

---

#### **Lieievrouwenblok**

Not. 36415 : 1847 houtkap op Lieve Vrouwenblok te Rode (?)

---

## Limbos

Lindbosch = lindenbos

ESB 1963 : 1231-1242 abdijs koopt van familie Sas  
12 b bos te Singhenghem en Lendbosch

Verl. Grimb III 142 : Hof te Limbosch ; 1220 geeft  
de zuster van Arnout clericus ½ b nabij  
Singhenghem, Sichem, Sichelsche tiende nabij  
de Roost

Verl Grimb III 12 : hof te Limbosch, voorheen  
hoeve de Rijcke ( is oude hoeve Emmerechts ?  
)

Kerkr 1521 : Claus Verelst ½ db aan tPutteke aan  
de weg Limboschweerts

COO Brussel 1618 : 23 6 1626 rente op 3 b 59 r  
Koeyeweyde nabij de hoeve van Boissegodt  
gen de hoeve van Limbosch

SA 5710 : 9 11 1620 rente op ½ b Limboschhof

SA 5716 : 28 1 1653 goed 3 dw winnend lant  
Limboschhofeussel aan sHeerenstr

HC 1188 : in Mensa in Limbosch, Cl Grimb

HC 1224 : Lentbosch, Lindbosch, Gr

HC 1368 : een eussel achter Limbosch dat nu  
tHeyde eussel heet, Cijnsb Grim

HC 1569 : een stede waar vrouwe Labuys op plach  
te woenen ter plaetse geh te Lymbosch aen  
tBroecvelt, zb

HC 1583 : te Limbosch aende Kattestraet, G.Bei

## Limbos Veke, Limbosch Haag

Fundatie Sart de Rijcke op 1 dw bij den Limbosch  
Veke, later geh de Roy - Heyde

KAB 24480 : kerk Meys heeft cijns op 1 dw  
Limboschveken

SA 5695 : schepenbr 7 Sprochille 1486 : ... op 7 dw  
op Lymboschhaeghe

HC 1436 : 7 dw winn lants in eenen stuck aende  
Limboschhaeghe,

Not. 36358 : 1817 verdeling Leemans op  
Limboschvelt tegen Cattestr

## Linde, Twee Linden, Lindeveld

Kerkr 1521 : opden Moirter alwaer men afreydt  
aen de Linde

SA 5692 : juni 1757 : aen lant op Lindeveldt

Not. 6761 : 1762 houtkap abdijs weyde Vossenhol  
Amelgem aan Lindeveldt

SA 5738 : 3 dw op Lindeveldt aen tHespstr

SA 5700 : 11 7 1543 : goed. een eussel op de  
Lindenhaeghe te Rode

SA 5702 : 29 4 1557 lotinghe Hof ter Hasselt 82 ½ r  
Lindeneussele neven bogaert van vs Hof

SA 5710 : 11 1 1620 waarborg ½ dw Heyde aan de  
Linde met Homstr

SA 5721 : 24 9 1732 goed 2 dw 76 r op Lindeveldt

Not. 36344 : 1808 veldvruchten op Linneken

Not. 36360 : 1817 vdGoten verhuurt land omtrent  
de Linterye

Not. 36363 : 1818 land aan de Groote Linde te  
Limbos

Not. 36402 : 1841 : perceel D512 te Limbos  
omtrent de Linde

SAB 1621 : cijnsboek Oranje 1543 : ...1/2 b lant in  
Cleyen Schuerenhoefken aen straete van 2  
Linden naer Capelle

SA 9184 : 14 1 1538 : ... land den Benkaert bij de  
Twee Linden

SA 5699 : 14 1 1537 : goed land Blanckaert bij  
Twee Linden

SA 5702 : 11 4 1556 rente op tHobhoff ten Brande  
bij de Twee Linden aen dHeyde

SA 5706 : 15 6 1596 bos den Blackaert, voorheen  
lant bij de Twee Linden

KA Wolvertem : 1556 cijns 31 v op 14 dw .... bij de  
Twee Linden

## Lindecouter

Not. 36394 : 1836 COO Wolv verhuurt land sekte  
E 84 en E 113 op Lindecouter

Not. 36395 : 1837 land op Lindenblok aan  
steenweg van Merchtem naar Brussel

HC 1475 : op de Lindecouter ...met een eynde aan  
de Winckelstr, zb

HC 1530 : den Lindencouter ... met een eynde  
aende Espstr, zb

HC 1603 : opden Lindencouter tusschen de  
voetweg comm van Oppem naar  
StLaureyslinde, G

HC 1615 : eenen block geh Boelsblock tussen den  
Lindencouter en Cleppersputte, GM

Atl.V. 1847 : weg nr 32 en 33 Lindekouterstraat

Kerkr 1599 : een stede te Eversem op  
Lindencouter tegen Potbaeckerstraet en de  
Gemeynte

SAB 1622 : cijnsboek Oranje Meise 1543 : land op  
Lindencouter aan Espstraet naer Wolvertem

SA 5694 : schbr 23 11 1459 land te Rode op  
Lindencouter

SA 5733 : 27 6 1740 land op Lindecouter aan  
Stesynen Gadt

SA 5636 : 21 1 1764 op Lindecouter aan de  
Winckels

SA 5709 : 5 10 1609 land op Lindecouter aan de  
Cophost

## Linden Vijver

Leenhof Brabant 155 p. 454 : eenen vijver met  
synen beplanting te Damme, genoemd den  
Linden Vijver - een stuck weyde tussen den vs  
Lindenvijver en de beke



**Linke Mooie Hof**

HC 1621 : weyde geh Lincken Moyen Hoff tot Haselt, G

**Losgat**

Not. 36371 : 1825 hoeve te Limbos aan tLosgat, Broeckvelt, Kleyblock en Losgat

**Lovenweiken**

SAB 5664 : betwisting over een weyken gen Lovenweyken

**Luibrecht**

SA 5692 juli 1758 den Luibrecht weg niet geeffend

**Luppensstuck**

SA 5767 : 1780 inv sterfhuis Verhaeghen landt het Luppensstuck waarde 160 g

**Luys**

KAB 24514 : 1725 kerk Rode verhuurt aldaar ½ b op de Luys

KAB 24479 IX 22 A kerk Rode verhuurt 170 3/5 r de Luys aan Middelwegh Rode - Eversem en betaalt er een cijns voor : aangegeven 1787

Not. 2195 : 1715 kerk Rode verhuurt ½ b de Luys

**Lymmakersbosselken**

HC Lymmakersbosselken : vgl Prieel, zb

**Maibemt**

COO Brussel 1618 : 23 6 1626 Jkr van Boissegoots lant op den Maeybempt

Not. 2319/1 : 1702 hypot op 3 d beempt den Maeybempt te Eversem

SA 5699 : 25 9 1534 goed op Mayeussel neven Labushof

**Maaldersbos**

Not. 6751 : 1761(?) : houtkap Maaldersbos bij Rode onder Nerom

**Maelbeek**

Gemeente 10 10 1835 : sur le ruisseau dit Maelbeek à l' endroit où il traverse le ch provincial de Laeken à Meysse près la chapelle St Anne à la séparation des parcs des châteaux de Bouchout et de Meysse

Hochsteyn 1908 : filet d'eau par le Rupel, suite du Laerbeek, étang à la limite de Wemmel, Meise, Grimbergen et Strombeek, embouchure dans le Sprietbeek.

**Maillaert**

**Mellaert**

Caertb 1717 IX 70 : de Berghes bos Eversem de Hondspuit ende de Maillaert 2-0-62

SA 5701 : 20 3 1548 goed van eusel en bos aan Mallaert

SA 5703 : 20 7 1565 rente op hofstede den Mellaert 5 dw

te Eversem aan de Wandelstr

**Manke Vos**

Atl.V. 1847 : weg nr. 2 Grimb - Brussegem : Kerremans en Manke Vosstr ; weg nr 112 en 113 = Mankevoswegel



Not. 36341 : 1805 houtkap dans l' enclos de la ferme le Renard boîteux  
Not. 36356 : 1815 : ... nevens d'herberg gen den Manken Vos  
Not. 36397 : 1838 : verkoop huys voortijds brouwerij den Manken Vos - 67 a 80 sektion F 74 tot 79.  
Not. 36414 : 1847 land tSerstevensblock nabij Manken Vos F 445  
Abdij Gr II 39 : kronijk pastoor Heylen 1795 : het voersyt huys wierd genomd Manken Vos omdat er eertyds een baes in gewoont had die mank en vos en was.

---

#### **Mankestraat**

vroegere benaming van gedeelte van MankeVosstr naar Meise toe

---

#### **Matteput**

SA 15 1 1592 goed 2 dw op Meysvelt aan Mattenput

---

#### **Mechelbaen**

ook Mechelen voetweg  
SA 5697 : 13 4 1522 rente op 2 b op Moerter aan Mechelstr  
SA 5751 : 16 2 1764 2 ½ dw Nieuwbosch aan de Nieuw Mechelse Baene  
SAB 1622 cijnsb Oranje Meise 1543 : 3 dw op den Moirter aan Mechelstr  
KAB 24479 VII 127 : de kerk van Rode 280 r aan Mechelweg  
Not. 4766 : 1757 behuysde hofstede 3 dw te Hasselt op den Meuter aan Mechelstr en Brusselstr

---

#### **Mechelbosch**

HC 1475 : den Mechelsenbosch opden Papenmoirter, zb  
Kerkr 1603 : 2 st de kerk van Rode op 1 dw Heyde aan de Mechelenbosch daer den weg van Mechelen teghen compt  
Not. 6766 : 30 7 1767 verkoop van graangewas op Mechelenbosch naast de Mechelbane  
Not. 6741 : houtkap op Mechelbosch tegen de Warande aen den Asschenwege ofte veltbane naar Rode

---

#### **Meerbemt**

#### **Meerstraat**

SA 5699 : 19 9 1530 1 dw bemt het Meerbemdedeken aan de beke  
HC 1526 : bemt geh den Meerbempt te Nieuwenrode, zb  
Atl.V. 1847 : weg nr 5 : van Ramsdonk naar Humbeek langs Nieuwenrode

---

#### **Meisemolen**

HC 1470 : een eussel aen de Meysmolen, zb

HC 1540 : .. bij den Meyssemolen, Cb Gr  
SAB 5694 : schbr 24 3 1467 : 1 dw elsbroeck aan Meysmolen  
SAB 1622 : cijnsboek van Oranje Meise 1543 ½ b eusel op Meyssemolen en Bevervelt  
Kerkr 1521 : land op Molencouter aan den weg aldaer men gaet van de Ypsgate ter Meysmeulen  
Gemeente 25 4 1889 : toelating tot een stoomzagerij nabij Meyssemolen  
Gemeente 5 7 1904 : Parmentier vraagt visrecht te huren op Molenbeek tussen de Brusselstwg en Meyssemolen bewoond door Dewaet

---

#### **Meiseveld**

Not. 6762 : 1765 vdL verhuurt op Meyssevelt teghen den Keyenbergh  
Not. 36409 : 1844 zaailand op Meysveld ofte Boucht sektion D of E 93-94  
Not. 36345 : 1809 land op Meysveld of Boecht 124 r  
SA 3692 : 28 10 1754 : hypot 6 dw op Meysvelt aan weg Asse Mechelen  
SA 5700 : vidimuus 7 5 1547 van schbr 7 9 1400 rente op 1 dw op Meysvelt aen Steenberghcouter  
SA 5709 : 15 4 1606 hofstede te Hasselt aan Crochstr en Meysvelt  
SA 5694 : schbr 12 Hoeymaent 1462 3 dw op Meysvelt  
SA 5697 : 13 4 1522 rente op 1 dw Meysvelt aan Smetshorick  
SAB 1622 cijnsb Oranje Meise 1543 : op Meyssevelt aan Steenberchblock en een erfpacht op Meyssevelt aan Mechelsestraat  
SAB 1051 : op t Meysvelt aan de Smalhoeve  
Kerkr 1521 : ½ b op Steenberghvelt comende met een sijde aan Meysveld en Machiels land op Meyssevelt aan den Roodschenwegh  
HC 1522 : opt Meyssevelt geh Horensland ( in 1522 Smeetshorickland ) aan Steenberchblock, ZB

---

#### **Mennaert, Metnaerbosch, Minnaertwegel**

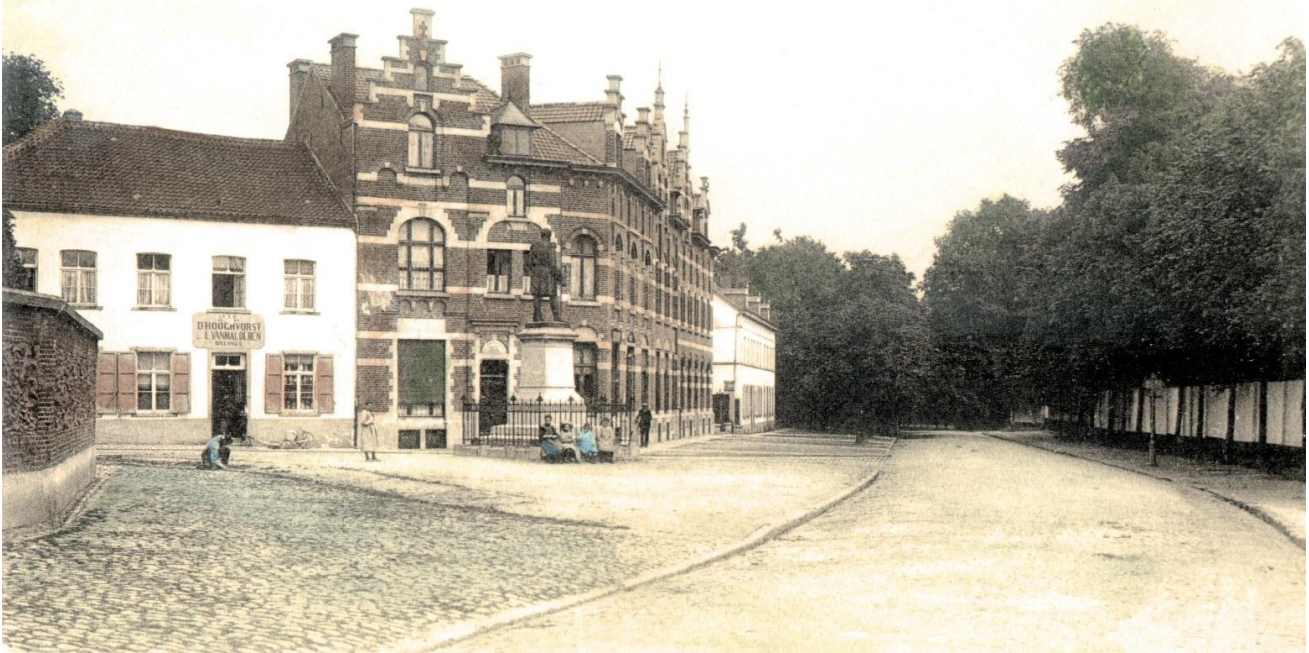
te Nieuwenrode  
Leenhof Bt 354 anno 1536 : ... tusschen de Metnaerbosch ende de Pitancie van Grimbergenbosschen  
Atl.V. 1847 : wegel 81 tussen Armenbos en Meirstraat

---

#### **Mennegat**

verpachte abdijsieden 1791 : lant den Haes van waer men de voetweg oft Mennegat door de abdijsieden naar Steenbrugge gaat  
HC 1606 : Mennegat vgl Foksenberghveld, G

Meysse Avenue de Meysse vers Bruxelles.



### **Mergelput**

zou feitelijk Nechelput betekenen ( waar nechels zitten )

SA 5715 : 29 1 1652 goed 1 b op Meuterken aan Mergelput

KAB 24481 : 29 1 152? kerk heeft 2 v op 1 b land Meuterken geh den Mergelput

### **Merten van Rooy**

oorspr eigenaam van bewoner van kasteelhoeve te Hasselt later overgegaan op een deel van zijn gronden nabij Rondpunt tegen Hooghblock

Abdij III 95, 1e caertbl : Marten van Rooyblock tussen weg naar Oppem en Rondpunt, 453 r

Kerkr 1605 : lant op de Gr Wouwer aan Merten van Rooy

SAB cijnsb Oranje Meise 1543 : op Meyssevelt aan Merten van Rooy

SA 5734 : loting van 20 5 1743 3 dw blok Merten van Rooy aan Hoekstr loopende van Asse naar Mechelen

SA 5715 : 20 2 1648 : deiling van boomgaert te Hasselt met waterput Merten van Rooy en 5 ½ dw aan Mertens van Rooyblok en sHeerenstr

Not. 36369 : 27 12 1823 JB van Nieuwenhoven koopt 30 r land op Merten van Rooy aan bane naar Brussel

Not. 36345 : 120 r land gedeelte van Merten van Rooy aen Brusselweg

### **Mertensbroeck**

SA 5709 : 4 12 1606 : goed weyken nabij d'erven Crytens aan Mertensbroeck

### **Mestweiken**

Abdij III 41 : 1782 novale tienden op Mestweyken tegen Bistveld

Caertb 1776 IV 111 land gen t Mestweyken op Grimb 9 r

idem 112 land HGeest Mestweydeken op Bistveld aan lantbeke StMertens naar Bruynenborreput

SA 5716 : 5 5 1655 goed 1 dw Meststraet aan de Kerkegrond

SA 5717 : 4 7 1662 goed hofstede 3 dw Catterstr aan Meststr

KAB 24481 : 4 7 1662 den armen heeft 30 st op hofstede aan sHeerenstr, de Catterstr en Meststraet

Not. 6778 : 26 6 1780 tienden te Meys op den hoek van het blocklandt geh het Mestweyken

Not. 3655 : 30 7 1814 verkoop veldvruchten Mestweyde

### **Meuter, Moirter, Moirterput**

Kerkr StElooi 1602 : rente op land in de Meutere

Kerkr 1521 : lant op de Moirtere aldaer men afreyt aen de Linde

Rek HGeest 1593/94 : erven Michiels 3 v op Moirterput : niets  
idem 1752 : erfpacht op hofstede te Hasselt op den Moortel  
SAB 1622 cijnsb Oranje Meise 1543 : 3 dw op Moirtere aan Mechelstraet  
SA 5794 : 10 7 1791 verkoop ½ b Warande nu Meuterken  
SA 9383 : cijnsreg XVe : .... Moyterken  
SA 5697 : 13 4 1522 rente op 2 b Moerte aan Mechelstr  
SA 5698 : 19 6 1534 rente op Moirtervelt en land aan Moirtergat  
SA 5704 : goed land op Moirtere  
SA 5712 : 24 4 1617 rente op 1 dw op Meurtere aan Moirterputte  
SA 5715 : 13 6 1650 rente voor ½ dw voor de Moortergate, erneven 1 dw op Moortervelt  
SA 5716 : 17 2 1662 goed van land op den Gr Couter, het Moirteken aan Cl Couter  
SA 5717 : 18 2 1665 rente op land vroeger hofstede tegen Voorste Meuter en Achterste Meuter  
SA 5720 : 22 10 1714 de Meutere aan baan Asse Mechelen  
SA 5723 : 23 5 1792 goed 2 dw 68 r op Meuterveld  
Not. 16084 : 1787 ½ b op de Warande nu geh het Meuterken  
Not. 4766 : 1757 hofstede 3 dw te Hasselt op den Meuter aan Mechel en de Brusselstr  
Not. 4763 : 1760 land te Hasselt op Meuterken  
Not. 36394 : 1836 COO Wolv verhuurt op Meuter F1 aan de Plasstr 58 a  
Not. 36411 : 1845 op de Meuter E7  
VanderMaelen 1837 sekte F de Meuter tot aan de weg Wolv Vilv  
Atl.V. 1847 weg nr 16 Donker-of Meuterstraat  
HC 1522 : opten Moerter aan de Mechelstr en de Winckelstr, zb  
HC 1534 : ½ dw op Mortelvelt ( Hasselt ), zb  
HC 1600 : opt velt geh het Moirterken aan de Mechelstr, G  
HC 1613 : land op Moirterputte, G

---

**Meysdyck, Meysdam**  
HC 1543 : Meysdyck aan Groot Bevervelt  
Not. 36357 : 1816 land te Meise aan bos de Meysdijck  
Not. 36345 : 1809 étang Meysdijck à louer  
Not. 36429 : 1855 hofstede de Meysdijck aan Molen-of Beverstr, sekte F 317-318  
SAB 1622 cijnsb Oranje Meise 1543 : Jacobs over Dassomville de Meysdam om een huys op te setten / idem Vercammen voor 1 dw op Meysdyck d Ingelandsblock aan groot

Beverveld en Verschueren voor een plaetsken op de Meysdam  
SA 5743 : 29 12 1706 grote vijver oft molen aan de Meysdijck op einde mei afgevist door den volk van oorloghe  
SA 5496A : schbr 25 2 1475 5 dw op Meulencouter aan Meysdyck  
SA 5727 : 26 6 1684 hypot. 6 dw Deykvelt op Groote Wouwer  
SA 5711 : 16 2 1613 Meysserdyck aan Hoevenbeke  
HC 1475 en 1598 : den Meysdyck, G  
Popp : het Meysdyck tussen Gr Bevervelt en Meulecouter

---

**Meyserbos, Meysbroek**  
HC 1406 : huys en hof gel op Meyserbosch, H  
HC 1465 : Meyschenbosch geh den bosch van der Heyden, zb  
Kerkr 1639 : jaerschaer op Heyblock aan Meysbroeck : niet  
SA 5706 : goed 19 5 1587 1 dw op velt geh Meyssebosch

---

**Meyssercouter**  
SA 5694 : schbr 11 4 1474 1 dw Meysselcouter  
SA 5699 : 14 6 1531 rechten in 6 dw vroeger Meyscouter nu Heyde geheeten  
HC 1474 : op den Meyschercouter, zb  
HC 1545 : ter pl voertijden geh opten Meyscouter en nu gem gen de Heyde

---

**Mickeman**  
te Nieuwenrode  
SA 5696 : goed 21 3 1523 1 b in de Zijpstr aan Mickeman  
HC 1523 : in de Zijpstr comende aan den Mickeman, zb  
HC 1603 : 6 dw bosch wesende eeselbosch gem gen de Mickman ter plaatse gen ten Brande in de Brantstraat

---

**Middelbeek**  
scheidt Rode van Eversem en Limbos

---

**Middelbemt**  
SA 5699 : 14 11 1537 verkoop van bemt gem geh den Middelbemt aan Werkendonck en Steertbekebosch  
HC 1537 : idem

---

**Middeldreef, Middelweg**  
Not. 7755/1 : 1781 2 huizen onder een dack tegen de Middelweg  
Popp : Middelwegel loopt door Middelveld  
Atl.V. 1847 wegel 108  
Atl.V. 1847 : weg 37 tussen Bosstraat en Schriekbeek

---

**Middelveken**  
HC 1540 : het Middelveken vgl Molenweg, Cb Gr

HC 1553 : dMiddelven, zb  
KAB 11971 : Kartuizers 1572 1 dw eusel bij de  
Molen daert den Molenweg duer gaet en het  
Middelveken plach te hanghen, nabij het  
Laareeusselken

SA 3474 : 1540 : idem

---

**Middelveld**

Abdij VI 28 : erfrente op land op Middelveld  
KAB 8273 : onderverdeling van verpachte tienden  
te Rode 1789  
Kerkrek Meise 1591/92 : erfrente op 1 dw op  
Middelveld  
SAB 1621 cijnsb Oranje 1543 : 3 dw aan  
Geetsbosch van Boschbeke aen den Stichel  
opt Middelveld  
SA 5697 : 13 10 1523 6 dw bij Vekene op  
Middelveld  
SA 5709 : 17 2 1606 op Middelveld aan Voorveld  
en de Heyde  
SA 3471 : 1540 cijns op 1 dw aan Hoolstr en  
Middelveld  
SA 3692 : 4 4 1753 hypot op 2 dw neven kerkhof  
op Middelveld te Rode ; 3 dw 37 r op  
Middelveld aan Neerwegh  
Not. 36394 : 1836 COO Wolv verhuurt sektion E 152  
62 a 60 op Middelveld of Molenveld  
Atl.V. plan 6 en plan 8 Middelveld  
Not. 36411 : 1845 land op Heyde of Middelveld  
HC ca 1470 : StBrixius Rode op tMiddelveld aent  
Heyneken  
HC XVe : opt Middelveld, Gr 9383  
HC 1542 : op tveldt geh Middelveld aen Gheer en  
aen Hoelstr, zb  
HC 1605 opt Middelveld bij de Poelbeke onder  
Rode comende met een zijde aan Catestr,  
met de andere aan Voorveld, met de 4e zijde  
aan Heydeveldeken en tegen Heyde  
HC 1639 : op het Middelveld com tegen de  
Leybemdekens, zb

---

**Mispelaar**

te Nieuwenrode nabij Vroonbaan en Roosbempt

---

**Moelaert, Moyaert**

Top. Bruss 353 : Moelie een kleien afgeronde  
vallei ; ook bakkerstrog  
SAB 1621 cijnsb Oranje 1543 : ...1 weyde poten  
voor syn stede den Moellaert aan Wandelstr  
HC 1368 : vore Moeliards, Gr  
HC 1534 : 7 dw eussele gem geh den Moellaert, zb  
HC 1535 : boomgaerd gem geh den Moyaert aan  
dWilleghenbroeck  
HC 1535 : op tveldt geh den Hert achter den  
Moyaert, zb

HC 1540 : stede geh den Moillaert aen de  
Wandelstr, Cb Gr

HC 1546 : 2 b eussel en bosch den Moillaert t  
Everchem aan Wandelstr, de Herenstr geh de  
Broekstr, zb

SA 5704 : 5 1 1573 ( en 5698 : 18 1 1534 ) den  
Moyaert aan Willigenbroeck

SA 5697 : 13 10 1527 goed eussel Moennaert  
vroeger Roemer geh 2 ½ dw

SA 5699 : 18 6 1534 7 dw eusel Moellaert aan  
Wandelstr

SA 5701 : 19 5 1546 2 b bos en eussel Moillaert  
aan Warandestr en Boschstr

SA 5715 : 1 3 1651 weideken aan Moillaert aan  
Wandelstr

---

**Moerstraat**

COO Brussel 9101 B Sartrozen 19 6 1564 : 5 ½ dw  
aan Hoogblock aan Moerstr en Beverstr

SA 5784 : 1782 ½ b Hoogblok tegen Moerstr

SA 5698, 5715, 5722, 5723 resp 10 5 1533, 1 7  
1658, 14 4 1763, 21 12 1792 : telkens  
Hoogblock aan de Moerstraat

---

**Moese, Mose**

COO B 1019 Sartrozen meting 1717 : land met  
schuren, stallen en borreput aan de Moese  
Abdij VI 28 schbr 10 5 1481 ...op 9 dw op Mose  
aan Beverstr

HGeestrek 1521 : op Hooghenblock bij de Mose  
Cijnsboek vanderEe - Anna van Bouchout :  
hofstede op de Mose den Leeman 75 r

SAB cijnsb Oranje Meys 1543 : huys en hof op de  
Moze en sHeerenstr

Caertb 1776 II 18 : ... van zijn hoogblock aan de  
Moesstraete

SA 5694 : schbr 20 12 1460 hofstede 1 dw in  
Beverstr tegen Mose

SA 5704 : rente 6 4 1567 op hofstede 1 dw op  
Mose langs de Beverstr en weg Meys-Grimb

SA 5722 : 14 4 1763 afstand van de hofstede de  
Moes aan sHerenstr en Meulenberg

SA 5713 : hofstede met coolhove en fruytboomen  
de Moese waarop 4 st de kerk van Meise

Not. 5755 : 1756 verpachting Hof van Immerzeel  
op de Mose

HC 1467 : te Hasselt op de Mose gel. aan dEspstr,  
zb

HC 1534 : hoffstadt ter plaatse gem geh ter  
Mosen, zb

HC 1598 : op de Moese lanx de Beverstr, G

---



### **Molenbeek**

Env Bxl II 225 : Molenbeek tussen Meise en Wemmel, heette Waerbeke ( 1432 - 1599 ) en vroeger de Huembeke of Heyenbeke : ook Meyssebeek gen

HGeest 1636 : gehuurt het huys van Leemans gestaen op die Molenbeke tot een stede voor geïnfecteerden

HC 1524 : de Molenbeke van der Spriet, zb ( = Maelbeke )

### **Molenberg**

HC 1599 : te StBrixius Rode op tvelt geh de Meulenbergh, zb

HC 1479 : te Rode neven de Molenberghstraete, zb

HC 1540 : in de Molenberchstraet tegen den Bogaerdencouter, Cb Gr

Not. 36394 : 1836 COO Wolv verhuurt 38 a 60 Molenbergh D 135

Not. 36397 : 1838 23 a 15 Molenbergh aan weg van Nerom naar Wolv

Not. 36407 : 1843 land D 136 Molenberg te Rode tegen Bierebeek

Not. 6736 : 1730 Heymbekervelt te Rode aan Meulenberg en Bogaertcouter

SAB 1621 cijnsb Oranje Rode 1543 : 1 dw lant bij Molenberg en Heymbeekstraat

idem : van Hemelrijck voor zijn schaepstal in Molenberghstraat tegen Bogaerdcouter

SA 5751 : 31 8 1762 bezit de krankzinnige G de Boeck land te Rode aan Cautergat van de Molenbergh

SA 5694 : schbr 23 11 1459 2 hofsteden 1 b op Molenbergh

SA 5697 : 15 11 1525 rente op 1 b Steenbergh Espgate aan Molenbergh

SA 5701 : 13 1 1547 goed. weyde t Cleyn Broeckken aan bogaert waar het oud huys op gestaen heeft geh 't Oude sMeyersstede aan Molenbergstraat

SA 5716 : 24 4 1662 goed op 3 dw aan Molenbert te Rode

Not. 7750/2 : 1786 hofstede 1 dw Rode aan Molenberg

### **Molenbroek**

SAB 1622 cijnsboek Oranje Meise 1543 : Antoon van Bouchout op het Molenbrouck aan de Molencouter

idem : Godshuys StSalvatore Brussel 1 dw bempt in Molenbroeck aan Rodestr

idem : 1 b bemt en elsbroeck in Molenbroeck aan Dreefstr

HC 1625 : int Meulenbroeck aan de Meulebeke, zb  
KAB 11844 Sartrozen : 3 dw land Molenbroeck 23 1 1427

KAB 11841 Sartrozen 1625-1791 : aan tMolenbroeck

### **Moleneussel**

Caertb 1717 II 105 : bemt Moleneussel half de Maelbeek

### **Molenkouter**

KAB 11971 : Kartuizerts 1527 een boomgaerdeken op de Meulencouter ; eusel ofte meersch den Roost aan Meulencouter

Abdij III 41 : hoofding Molencouter, verpachting tienden 1784  
Kerkr 1521 : op den Molencouter aen den weg aldaer men gaet van de Ypsgate ter Meysmeulen  
SA 5700 : vidimus 1545 van schbr 7 9 1400 rente 3 dw aan de Steenbergh aan Molencouter  
SA 5721 : 26 10 1754 goed 2 dw op Meulencouter aan weg naar Grimb  
Atl.V. 1847 : plan 10 en plan 12 Meulecouter  
HC 1506 : opten Molencouter neven dLaer, zb  
HC 1524 : lant op tvelt geh de Molencouter aan Banaertswch daer men van Meys naar Grimb gaet, zb  
HC 1598 : opten Meulencouter aent Espgat / idem : aenden Meulencouter aan den Meysdyck  
HC 1607 : op velt geh den Molencouter aen den Laerhorick commende tegen de Meysdyck  
HC 1609 : tvelt geh de Molencouter aan de Vincxhaege  
HC 1610 : op de Molencouter aen den Gruenenwech geh Bonaertswchelken

---

#### **Molenveld**

SA 5723 : 18 10 1779 : op Moleveldt  
Not. 36407 : 1843 graan op Molenveld

---

#### **Molenweg**

Popp : Molenweg nabij Meysdijck en Meulecouter  
Atl.V. 1847 : weg nr 27  
ook te Nieuwenrode ( de vroegere Schepersdam of Scheperstr ) leidend naar Brandhof en de vaart  
SA 3474 : land en eussel bij den Meulen te Meys daer den Molenweg door gaet en het Middelveken aan plach te hangen  
SA 5755 : 1756 Molencouter aan Molenwegh lopende van Meise naar Grimb  
SA 6039 : 3 2 1570 te Limbos tegen Catterstraet en Molenstraetken commende aen Bisthoeve  
SA 5720 : 17 6 1726 de weyde het Langblok aan Molenstr

---

#### **Molenweide**

SA 5720 : 18 3 1732 weyde in den Roost aan Rooststraetken en Molenweyde

---

#### **Molshof**

KAB 24483 : de Armen van Rode 8 st op onbeh hofstede met stal 1 ½ dw den Molshof te Rode  
SA 5724 : rolle 26 4 1688 sMollshof tegen de Gemeynte ofte Driessche aldaer  
SA 5715 : 20 2 1648 loting van hofstede te Rode aan sMolsbemt en Voorvelt ; 1 ½ dw bemt sMollshof aan Voorvelt

---

#### **Monckaert**

Aarts. 1609 kerkgoed Meys : ½ dw bemt met stede den Monckaert waarop erfrente 32 st  
SAB Cijnsb Oranje Meise 1543 : een vijverken met gruenwaerden ½ dw den Moenckaert  
SA 5709 : 20 3 1608 een goed besloten blok aan Catterstr tegen den Monckaert

---

#### **Moerstichel**

onder Rode en Limbos  
Caertb 1776 VIII 48 kerckelandt van Meys Limbos den Moeynstichel  
Kerkr 1797-1803 : te Limbos land den Moutstichel van Jac van Roy  
Abdij VI 34 : 150 r Mondstichel verhuurd  
Kerkr 1591/1592 Meise : Moenstichel ½ b niet verhuurd  
SA 5740 schbr 9 7 1668 : verkoop tarwe op Moenstichel  
SA 5768 : tarwe aan de Moystechel  
Not. 36344 : 1808 veldvruchten inv op Monstichel  
Not. 36381 : 1830 verpachting 73 r op Montstichel  
Not. 36401 : 1840 verpachting op Monstichel ofte Eysel D 530

---

#### **Moorbosch**

SA 5777 Placcaet 31 12 1671 Xxe en Xle ...61 r opt Moorbosch

---

#### **Moorsel**

volgens Helsen : aanslibbing, lage weidegrond ; er is hier verwarring met den Moirter mogelijk  
Not. 6345 : 1809 verdeling land aan den Moortele aan Plasstr  
Not. 36393 : 8 5 1836 verhuring van land op den Moorsel aan de Plasstr en voetweg Oppem Rode  
Not. 36439 : 1865 hofstede te Hasselt F 15-16 aan Moorselstr  
SA 5697 : 13 10 1527 3 dw Moersel achter tVerrenhoff

---

#### **Moorsel, Achterste-**

HC 1577 den abbeelenbosch ... opten achterste Moirsele Gr Meise/ 1606 id

---

#### **Mordijk**

Caertb 1717 : 28 den vijver gen den Mordijck 2-1-24  
moet men hier niet aan Meysdijck denken ?

---

#### **Mose**

Sartrozen = dit hof met stallen syn afgebroken 1648, gekocht in 1601 van Willem van Obbergen, stond op Sichelken alias Beckvelt, aen de Swerten Mose en de wech naer Grimberghen ; Witte Mose

1756 : vander Linden verhuurt aan Jan van Bever pachthof Hof van Immerzeele op de Mose voor 835 g per jaar

---

**Naerbos**

SA 5730 : 2 8 1705 goedenis eesterbosch aan Quade Panne te Rode en 2 ½ dw aan Naerbosch

---

**Nagele**

SA 5700 : 5 6 1543 hofstede 1 b aan Nagele

HC 1470 : een eussel geh den Nagel, zb

---

**Naustraet, Nieuwstraat, Nieuwenweg**

Topon Bruss 378 : Nieuwe straten zijn soms zeer oud !

Rek HGeest 1525 : .. van hare stede in de Naustraet ...

SAB 1622 : cijnsboek Oranje Meise 1543 : huys en hof in de Nauwstraet

KAB 24479 : HGeest van Meys heeft 132 r in Nieuwstr aan de weg Meysse - Rode, de kerkweyde en de Dierencoop.

KAB 11844 : Sartrozen 1688 StMertensbergh aan Nieuwenwegh

SA 5698 : 22 3 1533 rente op hofstadt met duyfhuys in Naustr

SA 5708 : 3 3 1603 hofstede aan Nieuwenweghstr aan de kerkweg, Meysvelt

HC 1470 : aen de Naustraete, zb

HC 1603 : hoffstadt gel tussen Nyeuwstr in een sijde en kerkwech in dander, com met een einde aan tMeyssevelt, G

Not. 6766 : 21 11 1767 huysinghe aan de Brusselweg, zuid de kerckenwegh aen den Ezel, w et nw de Nieuwstr ende Meyssevelt

Not. 36371 : 1825 hofstede aan de Nieuwstr of Meyssevelt

Not. 36422 : 1851 boomgaard sektion G 130-131 nw de Nieuwstr, z de Kerkstr

---

**Nederheide**

KAB 13234 Urbanisten 1795 de Roosche Heyde ofte Nederheyde

SA 5696 : 13 8 1525 1 dw op Schriekkouter aan Nederheyde

HC 1525 : opte Schriekkouter ter pl geh de Nederheyde, zb

HC 1530 : hofstede gel in de prochie Meyse ter pl geh te Neirhem, zb

---

**Neezemanskapelwegel**

Atl.V. wegel 62 tussen Humbeekseweg en Boucht ook Nezman, Ezelman, Eseman

---

**Nekker**

Not. 36435 : houtkap tegen den Nekker

---

**Nieuwenbos**

Kerkr 1591 : op Steenbergh aan de Nieuwenbosch tegen Meysvelt

Cijnsboek vdEe-Anna van Bouchout : weyde Nieuwenbos in huur bij De Donder

SA 5734 : 19 12 1741 goed aan Cayenbergh aan gerooid bos den Nieuwenbosch

SA 5722 : 3 10 1769 goed op 5 dw Nieuwenboschblok aan herbane

SA 5723 : 7 7 1777 goed van 3 dw op Steenberch ofte Nieuwenbos

SA 3698 : 26 7 1782 - 3 dw in Steenberghstr ofte Nieuwenbosch

Not. 36423 : 1851 veld Nieuwenbos F 116, 341

Atl.V. 1847 : weg nr 29 tussen Kerremansstr en Roeststr

HC 1553 : bosch geh den Nyeuwenbosch, zb

HC 1625 : een eussele gel aen den Nieuwenbosch, zb

---

**Nieuwenrodestraat**

HC 1611 : hofstede ... tusschen de Nyeuwenrodestr en de Kerkwegh aan Meysveld ( ook SA 5709 : 20 6 1611 )

---

**Nisblok**

Not. 36399 : 1839 op Winkelveld tegen Nisblock D 3, 95 are 20

---

**Nonnenbosch**

SA 5733 : 11 7 1737 goed op Keyenbergh of Steenbergh aan de gerooide Nonnenbosch

---

**Noorhof**

te Nieuwenrode

---

**Nootbeke**

alias Bruynbeek, bijbeek van de Waerbeek of Grimbergsebeek die naar de Zenne loopt

---

**Notenmeers, Notenbergh, Notenbeemd**

Not. 6763 : 29 3 1764 : den Notenmeersch beneden de pastorije van Meys

Not. 61 : 30 9 1763 vdL verhuurt 163 r op Gr Wouwer aan Notenmeersch

Aartsb : beecke aan de Notenberch en Cattestr 1609

Cijnsb vdEe - van Bouchout : op een weyde aan Notenberch

SA 5700 : 7 1 1544 ½ b gruenswaren aan den Notenberch

SA 5708 : 13 7 1599 goed stuckxen land op Notenbeemd aan straetken den Billaert

SA 5715 : 29 7 1651 Anna vdEe beleent 1 b op de Groote Wouwer aen den Wijnbosch tegen de Notenmeersch

HC 1598 : stuck beemt geh den Notenbeemd, G



HC 1600 : com metten eeender zijden lanx den gracht gegraven tegen deselve stede en metten ander eynde an den bempt geh den Notenbempt, commet andere zijde aan straetken tegen den Bellaert loopende lanx de beke..., G

HC 1505 : een blok en bogaert meeten eene zijde tegen de Notenbergh, met de andere aan de straat die te Amelghem weert gaat en met eenen eynde tegen de Gr Wouwer en met de ander teghen sHeren beke, zB

HC 1577 : de Notenberch by de kercke metten eynde aan de Gr Wouwer

---

**O.L.Heerbeek**

Abdij III 95 1e caertbl 271 : land aan de OLHeerbeek alverweghe de kerck van Meys en St.Elooi

Caertb 1717 II 69 : dreve van tegen de straete tot op de OLH.beek

SAB 460 : Anna vanderEe 1653 blok van Terwecoren achter de OLHeer aent Cruys gelegen

---

**Oekkersbos**

Not. 36407 : 1843 houtkap op Oekkersbos te Rode

---

**Olmdeneussel**

SA 5702 : 8 4 1551 aankoop van 1 dw op Olmdeneussel

---

**Onderbevere**

SAB 1622 cijnsboek Oranje meise 1543 : 1 b eussel Onderbevere aan Berblockstr aan Groot Bevervelt

---

**Oordeel**

Verpachting abdijtinden 1791 : Heydestr van Grimbergen naar Wolvertem, dese str volgen tot aan het Oordeel ofte voetwegh naer Meysse

KA 24 1 1854 : huurceel vor land gem gen den Ezelman ofte het Oordeel palende nw den veldweg van Meisse naer Eversem, wijk E 224

Not. 6778 : 26 6 1780 verpachting van tienden, wijk 4 Rode: ...Oordeel

Not. 36381 : 1830 land op den Ezelman ofte Oordeel aan bane Meise Eversem

Not. 36366 : 1821 77 r land den Theelman of Oordeel

Not. 36402 : 1840 perceel E210 het oordeel aan Heystraat ofte Oude baan en weg naar Eversem

Not. 36409 : 1844 perceel F 114 aan de Schietwilgh ofte Oordeel

---

**Oudenblok**

Kerckfabriek 5 7 1885 vraagt toelating tot verkoop van eik op den Oudenblock te Eversem ook Hoogeblock ?

---

**Oudenbos**

Kerckfabriek 1896 wenst te verkopen 2 percelen F 136/137 op Ouden Bos

---



Fundatie voor 1623 Verschuieren-vdBeken bezet op 28 a land den Oudenbosch te Hasselt  
Atl.V. 1847 : plan 10 kad F den Auwenbosch  
Not. 36381 : 1830 land op Oudenbosveld aan de baan naar Asse-Mechelen, geseyd de Kerremansstr  
Not. 36411, 36412, 36415, 36433 resp. 1845, 1846, 1847, 1859 : den Oudenbosch resp perc E 148, F 145,146, F 116 en F 150  
Popp : tussen den Legerbosch en den Boucht

---

**Pachthof van Bouchout**

Leenhof Bt 155 p. 454 : ...gelegen tegen vs kasteel 24 12 1677

---

**Panne, kwade**

SA 5761 : 23 12 1739 Leyniers koopt 2 ½ dw eesterbos te Rode in Quade Panne  
SA 5730 : 2 8 1705 Goed eesterbosch de Quade Panne te Rode 2 ½ dw aan Naerbosch  
SA 5701 : 2 12 1551 goed bos en eussel Quade Panne te Rode tegen den Scheewegh  
SA 5711 : 18 11 1614 goed bosch te Rode aan Schietberg de Quade panne en 29 10 1615 goed van bos en eester bij Scheerweg de Quaypanne  
SAB 1621 cijnsb Oranje Rode : vdElst eussel de Quade Panne  
Not. 6753 : 1753 houtkap op bos Quade Panne te Rode en Wolv aan Wandelstr  
Not. 6769 : 30 10 1770 vdLinden verkoopt houtkap te Rode op Quade Panne  
Not. 36399 : 1839 houtkap op Kwaede Panden te Eversem  
HC 1540 : eussel geh de Quade Panne, Cb Gr  
HC 1551 : Quapanne : bosscheussel te Rode bij den Scheeweghe, zb  
HC 1606 : weyde en bosch gem geh de Quade Pannen, Gr

---

**Pantgat**

= Paddegatstraat = Heerstraat

---

**Papenmeuter**

op de Heyde onder Rode ( minder goede grond )  
KAB 24515-4 kerk Rode heft cijns op land op Papenmeuter  
Kerkr Meise 1591/92 : erfel rente op 1 ½ dw op Papenmoirter  
SAB 1621 cijnsb Oranje Rode 1543 : 1 ½ dw op Papenmoirtere  
Caertb 1776 VII 50 : lant op Papenmeuter op de Heyde  
Verbesselt II 104 : Papenmortre langs de Midbeke  
SA 5700 : 7 12 1543 goed 1 dw Papenmoirter aan weg Assche

SA 5704 : 13 1 1574 rente op Papenmoirter aan Varendriesch te Rode en aan Mechelstraet  
SA 5720 : 17 6 1726 goed 1 b Papenmeuter Heyde  
HC 1188 : Papenmortte, Ci Gr  
HC 1540 : op den Papenmoortere com aan den Asschewech, Cb Gr  
HC 1540 : aan de Pelgrimweg geh den Asscheweg, Cb Gr

---

**Papenmoirtersbeek**

te Rode, loopt langs de Korte Bossen, Warande, Heyde tot op de Middelbeek

---

**Paulgat**

Env Bxl II 305 : tussen Rode en Wolvertem

---

**Pedeheide, Grote -, Kleine -**

onder Rode - Eversem gelegen  
Not. 36384 : 1832 3 b 66 r land Groote Peeheyde aan de Bosstraat ( baan v Meise - Beigem ) en dreef en verkoop van 84 r land op Cleyne Peeheyde aan dreef en goed vdLinden  
Abdij III 41 : novale tienden 1782 onder hoofding Eversem - Limbos ; Cleyne Peeheyde aan de baan Nieuwenrode Beigem Bosstraat

---

**Peehouw**

Not. 6773 : 9 10 1774 ; abdij verhuurt land het Reuken met boomgaard : Oost Grooten Peehouw, z Bosstraat, w den Bos, n dreef naar Nieuwenrode

---

**Peerdeweide**

Leenhof van Bt 155 p 454 kasteel Bouchout 1677 een andere weyde naest die voorgaende gelegen gen de Peerdeweyde 2 b 61 r  
SAB 1622 cijnsb Oranje Meise 1543 : een eussel Peertseussel te Hasselt voor t Hoff  
SA 5710 : goed eussel Peeterseussel tegen Meyssvelt en merten van Rooy  
SA 5715 : goed 1 dw boomgaard het Peert eussel te Hasselt  
SA 5700 : 11 7 1543 goed eussel de Lindenhaege Rode Peertshaeghe

---

**Pelaert**

Not. 36423 : 1851 bos den Pelaert te Eversem C 181 en 184

---

**Pelgrimweg**

Topon Bruss 408 : duidt een binnenweg aan wellicht door pelgrims in de middeleeuwen verkozen boven de Heerstraten om vlugger van de ene stad naar de andere te geraken. Deze Pelgrimweg loopt richting Mechelen.  
SA 3474 : 1540 lant aan Pelgrimwech geh Asse voetweg

---

**Pelicaen**

HC 1519 : aende Pelicaen, zb

### **Peperkoren, Peperkoek**

SA 5694 : schbr 24 11 1469 1 dw Heyde aan Pepercoeckbemt

SA 5696 : okt 1522 op de Heyde aan Pepercoeckxlant

SA 5704 : goed 80 r aan de Pepercoren en baan naar Grimb

Kerkr Rode 1797/1803 : cijns van 4 st op Pepercoren

Caertb 1776 VII 105 lant kerk Rode Pepercoren op de Heyde

HC 1460 : het Pepercorenlant den Asscherweg ex altera, zb

HC 1523 : te Rode op tvelt geh de Heyde tPepercoecklandt in dander zijde, zb

HC 1546 : op Middelveld tPepercoecklandt en den voetwech loopende van Rode naar Grimb

### **Perckhof**

Cijnsb VdEe-van Bouchout : op een stede met toebehooren het Perckhoff van Merten v Gendt

### **Perenblok**

#### **Pereveld**

SA 5752 : 1 2 1768 een geschil over cessie stede Perenblock

SA 5730 : 11 6 1705 goed 2 dw elsbosch Valschebemt tegen Perrenveldt aan Bertelsbos

SA 5721 : 19 11 1760 goed 3 dw 14 r in Valckbemt strte Kapelle Humbeek ; Berchels bos nu lant Perenveld

Idem : 1 12 1761 goed deel Valschbemt aan Bertelsbos nu lant en Petevelt, gedeeltelijk onder Humbeek

### **Pesthuis**

HC 1707 : aan den Hasselenbergh aan de weg naar het Pesthuys van Oppem

HC 1635 : Merten de Timmerman krijgt opdracht om 2 pesthuysekens in tGuldendal te maken

### **Pitanciebos**

SA 5715 : 29 4 1658 hofstede te Eversem aan Pitanciebosschelken

Leenhof Bt 354 anno 1536 : tussen de Metnaerbosch ende de Pitancie van Grimbergenbosch

### **Placaert**

vermoedelijk bedoeld als Blackaert

### **Plantsoen**

COO Brussel 656 B 1726 : de Berghes verkoopt bosch het Plantsoen

Caertboek 1717 IX 13 de Berghes bos het Plantsoen

SA 5720 : 21 7 1735 goed lant eertijds bos te Rode het Plantsoen

Not. 7593 : 24 11 1760 houtkap het Plantsoen neven Hondeput

### **Plas, Plasweide, Plasstraatblok**

Atl.V. 1847 : weg nr 18 onder Rode ; de Plasstraat

Not. 36421 : 1850 houtkap Crockaert in Cattedraetje tegen Plasstraat

Not. 36387 : 4 12 1833 houtkap Crockaert te Rode Plasstraetenblock

Aartsb. : Plasstraetenblock aan Heirstraat

Abdij VI 34 : kerkcijnsen 1823 op Plasweyde

Maenboek der kerk voor 1735 : erven Cole betaalt voor Plasweyde

SA 5697 : goed 11 2 1522 1 b eussel aan Plasstr en de Warande

SA 5720 : 17 6 1726 goed 5 dw 33 r tegen Plasstraetblock aan Warande

HC 1522 opte Plasstraete, zb

HC 1553 : block geh de Plasstraetblock tegen Cortenbosch, zb

HC 1553 : block in de Plasstraete bij de eussele geh het Plasstraeteneussel ( aan de Warande ), zb

HC 1609 : weyde te StBrixRode gem geh de Plastweyde aent Broeck, Gr

### **Platteborze**

was naam van grondspeculant en ontginner te Meise

Abdij III 41 : 1782 novale thienden Platteborze aan Bruynborrebeek

idem 95 10e caertbl nr 5 : tegen voetweg naar Rode, niet ver van den Heseman, bos 388 r de Platteborse

### **Poelbeek**

SA 5697 : 3 5 1528 : een hofstede te Eversem tussen sHeerenstr also men gaet te Rode geh de Poelbeke

SA 5709 : 13 3 1606 : goed. 5 dw land op Middelveld bij Poelbeke

SA 5715 : 31 12 1639 loting 3 dw weyde in de Poelbeke

Not. 6347 : 1810 boomkap inde Poelbekeweyde te Eversem

Not. 12091 : 1809 : houtkap op Poelbekebos

Caertb 1717 IX 14 de Berghes bemt gen de Poelbeke

HC 1522 : aen de Poelbeke te Eversem, zb

HC 1546 : op Middelveld aan de Poelbeke, zb

Atl.V. 1847 : Poelbeke ontspringt op de weg van Boucht naar Eversem ( aan de Potaerdestraet te Rode vinden we een Paelbeek )

Idem : wegel 106 tussen Middeldreef en Wandeldreef is Poelbekewegel



Poulman : tegen de Wolvenbos en Driesbosbeek  
aan grens Humbeek  
SA 5703 : 21 2 1561 : rente op eussel den Poelman  
aan Vaerendries en Middelveld

#### Poirtseussel

SA 5699 : 4 6 1539 recht in eussel tPoirtseussel te  
Hasselt  
SA 5709 : 27 8 1607 goed 5 dw Pairteussel  
HC 1538 : een eussele geh gem Poirtseussele te  
Hasselt, zb

#### Pollepel

COO Brussel 1019 B Sartrozen 1744 : weyde en  
water gen den Pollepel aan de bane naar  
Amerghem, boomgaard den Leeman, casteel  
en hof dHooghvorst  
Cijnsb vdEe - van Bouchout : huur van de  
Leemansbogaard herplant op Leemansblock  
tusschen het water en de Pollepel

#### Potaarde(straat)

Atl.V. weg nr 21 : den Bucht naar Eversemdries  
HGeest 1627 : cijns op land op de Spriet bij de  
Potaarde  
KAB 24482: Caertb Gr XVII 73 Potaerde ( 1/3 Meys  
- 2/3 Grim )

#### Potagieman

Not. 36437 : 1863 land van Crockaert op  
Potagieman sectie F 6

#### Potbackerstraat

Kerkr 1599 : Jan Buelens stede te Eversem aan  
Lindecouter tegen Potbackerstr en Gemeynthe

#### Preheel

HC 1519 bosch geh tPrieel met een bosschelken  
geh dBijmmakersbosschelken de Geertshage  
ex altera met eynde aen de beke van den  
bossche van Aa en met andere eynde aende  
Pelicaen, zb

Not. 5432 : 1771 kerk Rode heeft 339 r aan  
Calvereneussel, Cortebrouw en  
Boechoutbosken geheeten het Prieel

Not. 12102 : 16 12 1795 1 dw het Prieel te Rode  
aan Birrebeek

#### Prinsenbeemd

Not. 12079 : 1792 verhuring van watermolen te  
Meys aan de vijver en Princenbeemptweyde 6  
dw aan de Molebeek en Princenbos

Not. 4764 : 1755 verhuring van watermolen met  
molenhuis en bovendeel van Princenbemt

#### Prinsendreef

Atl.V. 1847 : weg nr. 22 tussen Bosstraat -  
Wolvertem

#### Processieweg

SA 5692 : 6 1757 en 7 1758 : ... voor haer huys den  
mespoel is loopende op den Processieweg  
hetselve aldaar niet en mag lopen en deselve  
dat haren mespoel is lopende op de strate  
tegen de kerkmuur

Not. 4765 : 27 7 1756 hofstede aan de kerk en  
Processieweg tussen de kerkhofmuur en  
hofstede

### **Prostens, Proufst**

Fundatie Jan vander Straeten bezet op landt gen  
het Prostens in Middelveld

HC 1540 : den Proufst, Cb Gr

SA 3474 : 1540 3 dw op Schriekkouter den Proust  
aan t gat van de straet Mechelen - Ympden

### **Pupenbos**

SA 5712 : 22 1 1618 goed 2 dw gemeten door  
landmeter Laurincx den Pupenbosch ( Pypenbosch - Papenbosch ?? )

### **Putblok, Putteken, Putterye**

Kerkr 1521 : aent Putteke aan de weg naar  
Limbos

SA 5702 : 29 4 1557 het Putteken aan de  
Mechelstraat

SA 5740 : 9 7 1668 verkoop vruchten op Putblok

SA 5694 : 25 2 1475 schbr land op Meysveld de  
Putteryghe

SA 5717 : 11 8 1662 goed op de Heyde het  
Putteken

HC 1368 : stortvore in de putten boven Limbosch ( hof te Eversem ) Cb Gr

Not. 6347 : 16 1 1810 boomkap op de Ouden Put  
te Eversem

Not. 36426 : 1853 land den Put sektie F 49 47 a 80  
ca

### **Putteveld, Putteman, Putterenbos**

( zie ook bij Poelbeke )

Caertb 1717 IX 32 : weyde gen de Putteman

SA 5741 : 15 3 1700 : land in de Putterenbosch

SA 5744 : 5 1 1716 verkoop van royehout in  
Puttemansbos

SA 5694 : schbr 12 Hoeymaent 1462 : ½ b op  
Puttevelt

SA 5700 : 18 4 1548 goed eussel Putteman

SA 5704 : 29 1 1573 goed op bemt Vaerendriesch  
de Putteman

SA 5715 : 15 3 1651 goed land op Lindevoyter(?)  
tegen Puttaertbosch

HC 1546 : eussel gem geh den Putteman tegen  
Varendriesch en tMiddelveld, zb

### **Pynaert**

Kerkr 1591 : erfrente op Steenbergbos Pynaert :  
niet betaald

idem 1605 : ½ b lant Pynaert te Nieuwenrode bij  
Steeneykenbos

KAB 24480 : kerk Meys heeft ¼ pot wijn op Pinaert  
in Brandstraat

### **Quisthoudt**

SA 5692 : juni 1757 Norbert de Boeck straete aen  
syn lant het Quisthoudt niet gehout, niet  
gemaect

Not. 33590 : 1836 houtkap op Quisthoudt te Rode

### **Raapkruid**

SA 5704 : 22 4 1573 rente 2 dw 9 r Raepcruyt

idem : 30 8 1576 rente 2 dw 9r Raepcruytblock

HC 1577 : Raepcruytblock, G vgl Dierentijt

### **Radelbeke**

SAB 1051 : op den Grooten Wouwer boven  
tCranenbroeck aan de Radelbeke

### **Rammekens**

HGeest 1594/95 : aan de Cattestr, aan  
Rammekens en Monckaert.

### **Rechtestraat**

KAB 11844 Sartrozen : alias Sichelken

SA 5696 : schbr 30 9 1518 woonstede uytcomende  
op Moese en op Rechtestr

### **Regeneussel**

COO Brussel 1618 : 30 10 1654 lening Anna vdEe  
voor 3 dw op Regeneussel

### **Relenssprukbos**

SA 5705 : 2 6 1583 rente op 1 b schriekbemden  
Relenssprukbosch

### **Renselbaan**

Abdij III 39 Caertbl 10 de Loeyenbosch tegen  
dreeve de Renselbaen

Not. 36384 : 1832 land 1 b 53 r de Drij Hoecken  
aan Rinselbaan en dreef

?Not. 6773 : 9 10 1774 abdij verhuurt land op  
Vorst, oost de Reuselbaen, zuid bos de  
Koeyweide, west de Spaercant en noord  
losbaene Schriekbemt

### **Renthoren**

SA 5720 : 17 6 1726 goed 1 dw 65 r den Renthoren  
op Heyde

### **Reuken**

Not. 6773 abdij verhuurt het Reuken 90 r met  
boomgaard, oost Grooten Peehouw, z  
Bosstraat, w den Bosch en n dreef naar  
Nieuwenrode

Not. 36358 : 5 3 1834 men ondekt voor de  
kerkfabriek Grimbergen weide 25 r de  
Rheuke, vroeger abdijsgoed

Not. 12102B : landt het Reucken te Nerom,  
misschien ook Rueken

HC 1513 : 1 b eussels geh Rueken, zb

### **Reydebossen**

Not. 2196 : 11 11 1718 1 ½ dw gelegen tusschen  
de Reydeboschen tot Rode

### **Reynkensput**

SA 5705 : 1580 .... ½ b Molencouter aan  
Reynkensput

SA 5710 : 256 1618 goed 1 dw 83 r Reynkensput

### Reystalvijver

Leenhof Bt 155 p 454 : 24 12 1677 noch een anderen cruythof gelegen tegen de Reystalvijver 86 r ; eenen vijver gen den Reystalvijver met het fanoir

---

### Rezenblok

SA 5732 : 8 1 1730 hypot 2 b Reusenblock  
HC 1556 : block geh tRezenblok en nu ter tyt gem geh tBuytenbosch gel aan den Hasselenbergh,zb  
HC 1626 : op den Hasselenberch int westen den Buytenbosch opt Rezenblock, G

---

### Ritsereel

COO Brussel 1618 : 23 3 1646 Anna vdEe beleent 6 b 2 dw Groot Bevervelt tegen Ritsereel en Beverbeempken

---

### Robrecht v Bouchout-blok

SAB 1051 : vanderEe in Bernaertsweghen tot aan Robbrecht van Bouchtblock 2 b ½ dw

---

### Rode - tienden

= StBrixius Rode : gehucht van Meise met eigen kerk  
Not. 2319/2 anno 1700 getuigenis van de tiendestekers het Middelveld, Voorveld, Heymbeekveld, de Heyde, Bierbeke, Bogaertcouter, Schriekouter, Winckelveld, Warande en Molenbergh zijn onder opzicht der tiendenstekerij niet bij Meys maer bij Rode

---

### Rodeiensbos

SA 5709 : 22 10 1608 3 dw op Couterken de Boecht tussen Rodeiensbosch aan Groensweg Grim-Capellen  
HC 1609 : den Rodigenbosch, G vgl Bocht

---

### Rodese Heide

KAB 11841 Sartrozen 1625/1791 en KAB 13234 : Urbanisten 1795 : op de Roosche Heyde ofte Nederheyde  
Fundatie fam van Hemelrijck : 3 jaarget op 3 d van een dagw lant op de Rooscher Heyde tegen de baan van Rode naar Limbos en tegen de Lange Streeck  
Fundatie pastoor de Rijck bezet op grond aan Royheyde bij Limbosch veken  
KAB 24479 VII 122 : HGeest verhuurt land op Rodesche Heyde aan de bane Esemanscapelle  
Caertb 1717 VII 73-80 : land op de Royesche Heyde  
SA 5740 : 25 6 1669 verkoop houtwas en vruchten op ¼ b Rodensche Heyde aan Esemanscapelle  
Atl.V. plan 9 : de Redesche Heyde

HC 1617 : op het velt geh die Roissche Heyde aan die herbane loopende van Dermonde naer Vilv, G

Not. 36409 : 1844 land op Rodense Heyde E199  
Not. 36414 : 1847 Ezelmanscapelleveld aan Rodense Heyde E193-194

Not. 36423 : 1851 Kwakenestuck op Rodensche Heyde D 382

Not. 36437 : 1863 land E 198 Rodesche Heyde te Limbos

---

### Rodeweg

volgens Popp achter Hof te Rode door Borchveld Atl.V. 1847 : wegel 50

Top. Bruss 436 : Rodestraat op grens Oppem-Wolvertem lopende naar StBrixius Rode

Kerkr 1521 : Machiels lant op Meysservelt aan Roodschenweg

HGeestrek 1541/42 : kinderen Aert v Roo.... aan den Roytschenweg

SAB 1622 : cijnsb Oranje Meys 1543 : ...1 dw bempt aan Molenbroeck aan Rodestraetken

SA 5700 : vidimus 7 5 1547 van schbr van 7 9 1400 rente op 1 ½ dw aan Steenberch aan Rhodeweg

---

### Roemer

SA 5697 : 13 10 1527 eussel den Moenaert vroeger Roemer geheeten

---

### Roesbemt

te Nieuwenrode  
Topon Bruss 437 : Roeskouter is kouter gelegen bij een roest of roost dit is een rietbos

KAB 6968 : 1560 een stuck erf onder Meys bij den Rosenbempt geh Minnentraen

SA 5698 : 22 9 1534 uitwinning aan Bogaerdecouter aan Roesbeempt

Idem : 27 6 1537 .... Roesbemt of Schriekbempt  
VanderMaelen 1837 : Roosbemt rechts van Eendenbosch

aan Driesbeekbos en grens Humbeek naar Ipsvoorde toe

---

### Roeybosch

Not. 36423 : 1851 land Roeybosch C166 te Eversem

---

### Rolibuuc

wellicht afk van alias naam : Anna van Coudenbergh dite Rollibuc

Jan van Coudenberg alias Rolibuc, burgemeester Brussel

KAB 1844 Sartrozen : 2 dw aan Rolibuuc sedert 1381

Abdij VI 28 : schbr 16 Loum 1406 : cijns op Rollebuchof

Kerkr 1521 : Peeter van Roo 1 dw aan Rolebuyck

idem 1541/42 : Beert van Roo 1 dw aan Roelebuyxhoeve en kerkhof  
Erfbrief kerk 1405 : 2 cijnsg voor tHoff te Rollebuuc met wateren en boomgaarde 7 b  
SA 5694 : schbr 3 5 1468 1 ½ dw Steenbergh aan Heyde en Labushoeve neven Roelbuuc  
SA 5694A. schbr 25 2 1475 eusel tSingegen naest HGeest en Rolibuuc  
SA 5694B. schbr 3 9 1511 Wouwerouter in Roelebuucgoet  
SA 5728 : 9 9 1687 een block te Hasselt aen straetken naer Hof te Rollebeeck  
SA 5717 : 31 1 1661 hofst 1 dw aan Haerveltstr naar Hof te Rollebeke  
Idem : 9 4 1663 rente op een boomgaard den Boeck eussel aan Rollebeekbosch en Hoogen Boomgaard  
KAB 24473 : cartul Meise schbr Meise 20 5 1409 Tybaert de Vos zal aan de kerk 2 cijnsg betalen op block 5 b te Hasselt nabij Rolibuxhof

---

#### **Rommelsbos**

SAB 5661 : proces over besloten block Rommelsbosschelken aan de Heystraet  
SA 5742 : 27 3 1702 : ontwerp van huur op idem  
SA 5725 : 29 2 1672 1 ½ dw Rommendesbosschen  
SA 5730 : goed 1702 1 ½ dw te Eversem Rommenerbosschelken  
SA 5703 : 20 7 1565 bos het Roomellen 12 b  
SA 5723 : 1792 kwijting voor land te Eversem Rommelsken aan Heystr en Root  
Not. 9291 : 18 6 1792 hypot op land Rommelsbos

---

#### **Ronckelsveld**

Not. 2319/2 : 1700 Ronckelsvelt winckele onder Rode

---

#### **Roodekaat, Rollekaat**

Fundatie 28 9 1736 Barbara Vughs op land gen de Rode Kaet  
SA 5733 : 15 12 1737 hyoot op land te Eversem het Rollekaet  
Not. 5757 : 16 9 1758 huurceel op 1 dw de Rollecout te Eversem

---

#### **Rooden Leeuw**

herberg in 1783 van JB Seghers  
SA 5708 : 17 11 1603 hofstede gem gen den Rooden Leeuw aan Curegoed en sHeerenstr

---

#### **Roosbempt**

HC 1547 :op den Bogaertkouter aan Roosbempt

---

#### **Roosenbos**

Not. 36385 : 1832 schaarhout op Roosenbosch te Rode

Not. 6764 : 1765 Roozen ofte Elsbosch onder Wolvertem bij SBRode

---

#### **Roost**

Roost = Roos = plaats waar riet groeit  
Not. 36397 : 1838 : land op Roostveld oft Zikkelken  
Schepenbrief van Brussel 17 7 1397: bosc en lant gelegen op Winkelvelt neven den Roest  
Not. 36419 : 1849 land op Molenkouter ofte Roostveld  
Not. 36357 : 13 1 1816 huurceel land Roostveld aan bos Meydijck  
SA 5715 : 29 1 1652 goed ½ b bemt Schriekbemden aen den Roest  
SA 5720 : 18 3 1732 goed weyde in de Roost aan Rooststraatje  
COO Brussel 1019 B : Sartrozen 1586 een eusel in de Roesbempde com aan de beke  
idem Sartrozen 1617 den Roest op Molencouter aan de beke en Roostvelt waar de bane door loopt

Caertb 1717 : 9 - 105 beemden in de Roosten  
SAB 1051 : vanderEe in de Roost boven de Groen Brauken

SA 5752 : 11 3 1772 de Roost omtrent de Meyssemolen

SA 5776 anno 1698 bosbelasting op Roostbempden

SA 5699 : verkoop van Rosbempt ofte StMertensbemt aan Heetveldebos en Webbebeemden

HC 1527 : eussel oft meersch geh den Roest aent velt geh de Molencouter gr 1 dw, zb

Atl.V. weg nr 1 plan 11

---

#### **Rot**

HC 1461 : 3 b bosch in de prochie Meys geh Troot, zb

Not. 36401 : 2 12 1840 houtkap Rottebossen te Rode

Not. 36411 : 1845 houtkap Groote Hoyweyde tegenover de Rottebossen

SA 3784 : 16 10 1740 9 dw het Rodt

---

#### **Ruete, Roote, Rooster**

SAB 1622 cijnsb Oranje Meise 1543 : bemt gelegen onder Rode inden Rooster aan Middelvelt

idem : 1 dw elsbosch en eusel te Eversem aen de Ruete

idem : land weyde en meersch de Rooten

Kerkr 1521 : bemde in de Ruete

SA 5792 : 1699 hypot op land te Eversem tegen Heystr en Ruete

SA 5694 : schbr 23 10 1461 helft van een bos 3 b te Roete



SA 5697 : 31 10 1527 : land op de Ruete aan Heydestr die van Limbos te Meys waerts gaet

SA 3474 : 1540 1 dw beemt Ruete aan de Varendries

HC 1519 : de Ruete aan de Wouwerheyde, zb

HC 1524 : bosch op Haecxdonck t de goeden geh de Roete metten eynde aan dWouwerstraetken en metter a eynd aan de Pauwelsbeecken, zb

HC 1530 : stuck erve soe lant soo weyde gem geh de Rueten, aan de Hoolaer en aan de Heystraat, zb

HC 1540 : in de Rueten ane de Varendriesch

HC 1598 : een beemdeken geh de Reute tegen Middelveld

HC 1609 : in de Ruete tussen StBrixRode en Everchem, G

#### Ruuthoren

SA 5702 : 26 6 1560 goed 1 dw land den Ruythorich aan Middelveld

HC 1553 : stuck lants geh den Ruethore op de Heyde aan een elsboschelken, zb

#### Ruydebossen

SA 5721 : 27 6 1735 lant op Ruydeboschen te Rode aan kerkegoed

#### Saffenberg

Fundatie 1725 voor Arnout Thielemans op 1 b op Saffenberg achter de Koolhof aan Abdijgoed

Fundatie 1623 voor Jan vdSchueren op 1 dw aan de Saffelberg aan de Epeestr

Caertb 1717 III 100 : Geert van Hemelrijck sone Jans land Savelbergh

#### Sartrozenblok

SA 11841 Cohierboek Meise 1653-1722

II 19 Sartroozenblok aan strate tegen de Keyzer

IV 45 nabij Sartrosenbos

IV Sartrozenblockken tegen Meysvelt, z Steenbergh

IV 80 Chartroozenlandt aan d4 Eyck op Keyenbergh

III 16 Chartroengoet aan Clijne Wouwer

#### Schapeneussel

SAB 1051 : vdEe huurt Schaepseusel tegen een ander eusel dEeghdeken voor 2 ½ rinsg

Not. 5756 : 29 10 1757 houtkap vdL aan Schaepeneusellandt

Not. 5738 : 17 5 1735 houtkap vdL op Schaepseusel

#### Scheeweg

KAB 24479 : kerk van Rode betaalt voor bos op Scheedewegh aan de beke en straatje naar Schriek

SA 5793 : 10 2 1789 verkoop bomen Sceeweghblock, Cleyne Scheeweghblock

SA 5736 : 20 10 1760 1 dw eester aan Scheewegh

SA 5698 : 29 11 1535 goed op 6 dw bos en eussel  
Schedeweghe  
SA 5711 : 29 10 1615 goed op bos en eester bij  
Scheerweghe Quaypanne  
Not. 7592 : 1759 houtkap op Scheeweghblock  
Not. 4751 : 1742 esterbos te Rode op  
Scheiweghen  
HC 1533 : tot Rode ter pl gem geh te Scheeweghe,  
zb  
HC 1641 : beemden 1 dw onder StBrixRode aan  
het Scheewege geh den Drijpikkel

#### Scheewillig

Cijnsb VanderEe - Anna van Bouchout :  
erfgoederen te Meys 3 dw Schetwilgh op de  
Heyde aan sHerenstr  
Not. 4769 : 1760 1 dw eesterbos op den  
Scheewilgh aan straetken naar Schriekbemt  
Not. 36409 : 1844 Schitwilgh of Oordeel F 114  
Not. 36356 : 1815 weide Scheutwillige tegen  
Wolvertemsestwg  
Kerkr 1591 : erfrente 3 v op 3 dw Schetwilgh  
KAB 24479 IV 42 : kerckweycken aan Schetwilligh  
tussen de Heystr en Kerremansstr  
SA 3474 : 1540 cijns op 3 dw Schipwilghe  
SA 3695 : 15 12 1760 goed 1 dw Scheewilgh aan  
str naar Schriekbemt  
SA 5709 : 23 6 1609 goed op 1 dw land  
Schaewilligh aan Haverblock  
HC 1540 : eussel aent Schipwillige, Cb Gr  
HC 1609 : 3 dw weyde StBrixius Rode gel op  
Scheewillighen aent Haverenblock, G  
HC 1617 : weyde gem geh den Schotwellige aen  
die heirbaan van Denderm naar Vilv, G

#### Schepersput

SA 5711 : 13 4 1612 rente op Buelsblock aan  
Lindekouter en Schepersputte  
Idem : 9 2 1615 : goed op Boelsblock tussen  
Lindekouter en Scheppersputten

#### Scherenen

SA 5757 : 27 7 1746 erven Silverhans verkopen  
tarwe op Schuerenen  
te Nieuwenrode is Schuereneussel deel van  
Noorhof

#### Scherhaan

HC 1540 : hofstadt geh Scherhane..met eynde aan  
t Vuervelt, Cb Gr  
SA 3474 : 1540 cijns op hofstede Scherhane aan  
Donervelt(?)

#### Schildberg

HC 1612 : bosch bij den Schildberch geh de Quade  
Panne, bosch tot Eversem aan sHeren str die  
van Rode loopt naer den Sciltbergh nu geh  
Scheewegen

Not. 36393 : 8 5 1836 Thielemans verhuurt 34 a  
Schildweyde

#### Schoolmeestersbos

SA 5694B :schbr 17 5 1507 1 dw eusel Hasselt aan  
Schoelmeestersbos aan de Herstraat  
idem 15 4 1509 eusel te Hasselt aan  
Theresenblock Herstr en  
Schoelmeestersbosch

#### Schoonbroeck

KAB 1197 L Kartuizers rond 1650 1 dw op  
Schoonberg

#### Schossemweide

Not. 36436 : 1862 houtkap op Schossemweyde te  
Rode

#### Schriek, -weide, -kouter, -beek, -beemd

land gewonnen op heide en bos  
1397 schepenakte Brussel : 7 dw te Schryccouter  
neven den mangat tussen Imde ende Roede  
Aartsb : kerkgoed Meys 1609 : ½ b bemt  
Schriekbemt aan den Vorst  
Kerkr 1598 : als men bert gehaald heeft uit de  
Schriekbemden  
Abdij III 41 : novale tienden 1782 hoofding  
Eversem Limbosch : Beenhouwersbosch aan  
Schriekweyde  
Fundaties aantekeningen 1775 : een bosch tegen  
den Schriekbosch op Rode  
KAB 24479 IX 108 : kerk Rode op de Kerckenbos  
aan de Schriekbos, Guldenbemtbos,  
Abdijbos, waterloop of limiet Wolvertem /  
idem IX 101 : kerk van Rode heeft 1-0-21 op  
Kerckenbos aan gemeynen Schriekbemt en  
Abdijbos  
idem kerk Rode fundatie Antoon Jacobs  
donderdagse mis bezet op Schriekbemt  
SA 5751 : placcaet 1764 ... aan een weyde den  
Schriek  
SA 5694 : schbr van 6 9 1462 2 dw bemden de  
Schriekbemden  
SA 5730 : 2 8 1705 2 dw beemd te Rode doorlopen  
door de Schriekbeek  
SA 5797 : 13 10 1523 rente op 2 beemden  
Schriekbeemden aan Schriekbosch  
SA 5715 : 20 2 1648 loting ½ b beemd  
Schriekbeemden aan bosch de Vorst aan de  
Schriek / idem : 29 1 1652 goed ½ b  
Schriekbemden aan den Roest  
SA 5719 : 28 2 1710 goed blok nu in landt verkeert  
Schriekkouter  
Atl.V. 1847 : weg 34 Schriekkouter /idem wegel  
79 : Schriekbeekwegel tussen kerckwegel en  
Ipsvoordestraat / idem wegel 116 :



Schrieckdreefbaan tussen Nieuwenrode en Wolvertem

Not. 12082 : 1795 abdij verhuurt 1 dw tegen de Gemeente gen den Schrieck aan Schriekbaen

HC 1523 : 2 bemde geh Schrieckbemde gel tussen den Schrieckbosch in deen zijde en de Vorst in dander, z b

HC 1478 : te Rode gel neven de Schriekkouter, z b

HC 1540 : land op den Schriecouter geh den Proust metten e z aan t gat van der straten aent weghelken van smolen, C b Gr

HC 1553 : Schriekkouter m e eynde aenden Gruten Driesch

HC 1602 : op tvelt geh den Schrieckkouter aan sHerenstr gem gen de Heymbekerstr

---

#### **Sente**

SA 5707 : 15 9 1597 rente op helft bemden de Sente

---

#### **Serstevensblok**

Not. 36402 : 1841 erf sectie F 441 tSerstevensblok omtrent de Manke Vos

Not. 36414 : 1847 : tSerstevensblok nabij Manke Vos F 445

Not. 36377 : 10 1 1828 land 76 r van 1 b 84 r tSerstevensblok aan baan Brussegem

Caertb 1717 III 11 : Serstevensblock

---

#### **Sichelken**

KAB 11844 : ... alias Sichelken afgebroken Mosenhof gekocht in

Kerkr 1521 : 4 ½ dw aan de Bisthoeve en t Sichelken

SA 5699 : 14 4 1536 rente op bempt tSchrickelken aan den Bruyn-

SA 5699 : 20 12 1538 goed eussel en bos boven de Zierchelken

SA 5715 : 7 3 1645 goed 5 dw het Sichelken oft Kerkvelt tegen Landbeke

Not. 36397 : 1838 land Zikkelke Meise en Grimbergen

HC 1601 : van Willem van Obbergen

HC 1609 : Sechelken aen den Apostelen land, G

HC 1645 : 5 dw op Sichelken oft Kerckvelt tegen de Landbeke

---

#### **Sieckhuis, Sieckenluyden**

C b Gr : 1540 : ... van eenen eussel aent Siekhuis bij Meysse

SA 5694 : schbr 2 6 1470 : omtrent den Sieckhuysse ; ½ b eussel aen sieckhuys

HC 1538 : ½ dw onder eussel en bosch ....gel. boven de Sieckelieden tussen de goeden des hoeffs van der Biest

KAB 11971 : Karthuizers 1572 : ... op een eussel bij den Siecken Luyden

WEB II 300 anno 1664 en 1582 : op de Heyde aen tSiekhuis aldaer ; te Meys boven tSiekhuis tussen de goeden des Hoefs ter Biest op de Heyde

de goeden des HGeest van Meysse daer tSieckhuys op staet by der StMeertenslinde

SA 5749 : 8 5 1738 : pastoor Casens en armenmeester De Deken Guill en J. Trappeniers geven aan Jan Herbosch en Cath Lauwers in jaerschaer zeker plaetse of erve gen het Siekhuis van Meys 33 r met 2 zijden sHernstr voor 40 jaar van Kerstmis 1736 aan 3-10/jaar

? : op Desken ( Eyksken ) aan Siekhuis te Oppem

Not. 4764 : 1755 omtrent het Siekhuis aen baene Wolv Grimb

Not. 36402 : 1841 het Ziekhuis doorsneden door weg Aalst Vilv

---

#### **Silversmedt**

SA 5723 : 7 6 1785 erfbrief tvv advokaat Vonck 3 dw het Silversmedt aan Bosch Mr de Manen de Cleyn Cluyse

Not. 6739 : 7 6 1736 houtkap roybosch Silversmedt te Limbos

---

#### **Singengem**

HC 1220 apud Singengem Gr C

HC 1231 : Sigenghem C/I Grimb : parochia de Menzu

HC 1470 : eussele in tSigegem gel neven Hgeest goet van Meysse

½ b te Singengem naest HGeest en Rolibuuc

---

#### **Sint Anna kapel**

HC 1600 ter pl gen aan StAnna tegen Beverstre en de Molenbeke of Molendam, G

Not. 6762 : 30 9 1763 vdLinden verhuurt land aan Esemansblock daer St Anna capelle op staet (dit is dus de verdwenen kapel, en niet deze aan de Nieuwelaan)

Not. 5756 : 1757 hout vdLinden langs de Brusselstr tot aan StAnna capelle bij Immerzeel nevens dreve van Bouchout

GA 1849 : StAnnakapelstr tussen Brusselstwg en Kerremansstr

Atl.V. 1847 : weg 26 Brussel Temse Meyssemolen : StAnnacapelstr

---

#### **Sint Catelijnebos**

Caertb 1717 IX 9 : de Berghes blocklandt tegen Borchveld tegen StCatrijnenbos

SA 5692 : juli 1758 straetken aan StCatharinabosch onbereydbaar

---

#### **Sint Elooi -kapel, -tiende, - straat**

SA 5749 : 15 5 1743 tax succ Geert v Hemelrijck hofstede waarop eerst een huys heeft

gestaen onder Wolvertem aen het kerkhoff van het Capelleken tot Hasselt

Not. 36343 : 5 11 1807 houtkap op StElooiscapelleblock

Abdij III 41 : 1784 verhuurde tienden onder hoofding Theresenblock : StElooiende

Not. 6778 : 26 6 1780 straat Wolv Meise, rechte hoek tegen StEloyThiende, grens Ophem

SAB 1622 cijnsb Oranje Meise 1543 : 1 ½ dw aan StElooistraetken aan Gr Bevervelt en den Eps

Popp : StElooistraat = van Hemelrijkstr

Atl.V. 1847 : wegel 47 tussen Ophem en StElooiakapel

---

#### **Sint Elooistraat**

op Popp aangeduid als Van Hemelrijkstraat

---

#### **Sint Laureyslinde**

Abdij III 41 : verpachting tienden 1784 onder hoofding Lindecouter : grens Brussegem tot aan de StLaureyslinde

SA 5708 : 21 6 1603 eussel ½ b Lindecouter aan voetweg Oppem en StLaureyslinde

Topon Brussegem 463 : StLaureyslinde Wolvertem Lindeboom op de grens Wolvertem Oppem aan het kruispunt van oude straten

Not. 6778 : 26 6 1780 verpachte tienden Meise : Lindecouter kasteel, grens Brussegem tot St Laureyslindeboom

= het oude kruispunt aan het Rond Plein

---

#### **Sint Merten**

Caertb 1717 II 36 : erven Vermeren huysstede StMerten

SA 5728 : 28 7 1687 hypot VanderVeken onleent 33 g op StMertenshofstede en camme aan de straete loopende naer Brussel

SA 3691 : 9 11 1743 rente op stenen huys met brouwerije StMerten

Not. 36421 : 1850 land kerk StMertensberg sectie F 178

Not. 33591 : 1838 houtkap StMertensbos op kassei Limbos

Not. 6778 : 26 6 1780 Bistvelt begint waer StMertenslinde heeft gestaen

SA 5697 : 25 10 1528 goed 3 dw bos StMertenslinde aan Siekhuys

SA 5699 : 14 11 1537 verkoop bemt Rosbempt of StMertensbempt aan Heetvelde bos en Webbebeemden

HC 1507 : ½ b lant gel nevens Ste MertensLindeken, zb

COO Brussel9101 B Sartrozen 1 ½ dw Molencouter ( men beweert Keybergh ) aan StMertensberghe

Kerkr 1521 : ½ b op Steenberch comende metter e z langs een cleynen wegh waeromme te StMertenslinde

SAB 1622 cijnsboek Oranje Meise 1543 : 1 ½ dw op Steenbergh aan StMartinusweg en Guldendal

---

#### **Sint Mertenslinde**

aan kruispunt oude baan Mechelen-Asse en Vilvoorde-Dendermonde

---

#### **Sint Rochuskapel**

Not. 3655 : 30 7 1814 verkoop veldvruchten tegen StRochuscappel ( te Nieuwenrode )

---

#### **Sint Stevensblok**

SA 5744 : 13 10 1721 taxatie op StStevensblock

Not. 4764 : 1755 StStevenswegh lopende van Oppem naar Rode

---

#### **Sintberg**

SA 5712 : 6 6 1612 goed 2 bossen Rode en Eversem nabij Sintberg

---

#### **Slaeck**

SAB 1621 Cijnsboek Oranje Rode : een eussel aen de Slaeck

---

#### **Sleckhuys**

Caertboek 1717 : lant Sleckhuys sonder straete en halfbeke

SA 3589 : 31 6 1794 arrest land Sleckhuys aan Groot Bevervelt

SA 6735 : 5 3 1729 behuysde hofstede aan tgoedt Sleckhuys

Not. 4748 : 20 5 1739 1 ½ dw het Sleckhuys aan baan Meise Brussel

Not. 2195 : 1716 houtkap op block gen het Sleckhuys

---

#### **Slocstraetken**

SAB 1622 Cijnsboek Oranje Meys 1543 : 2 bemdelens Bevere aan Slocstraetken en Groot Bevervelt

---

#### **Sluys**

Caertboek 1717 IX 48 : Jan Buelens lant gen de Sluys

SA 5758 : 28 1 1760 Jud v Buggenhout verkoopt hofstede met nieuwe huys Eversem 1 ½ dw de Sluys

Not. 4769 : 1760 hofstede Eversem 1 ½ dw gem gen de Sluys aan Heirbane

---

#### **Smackaert**

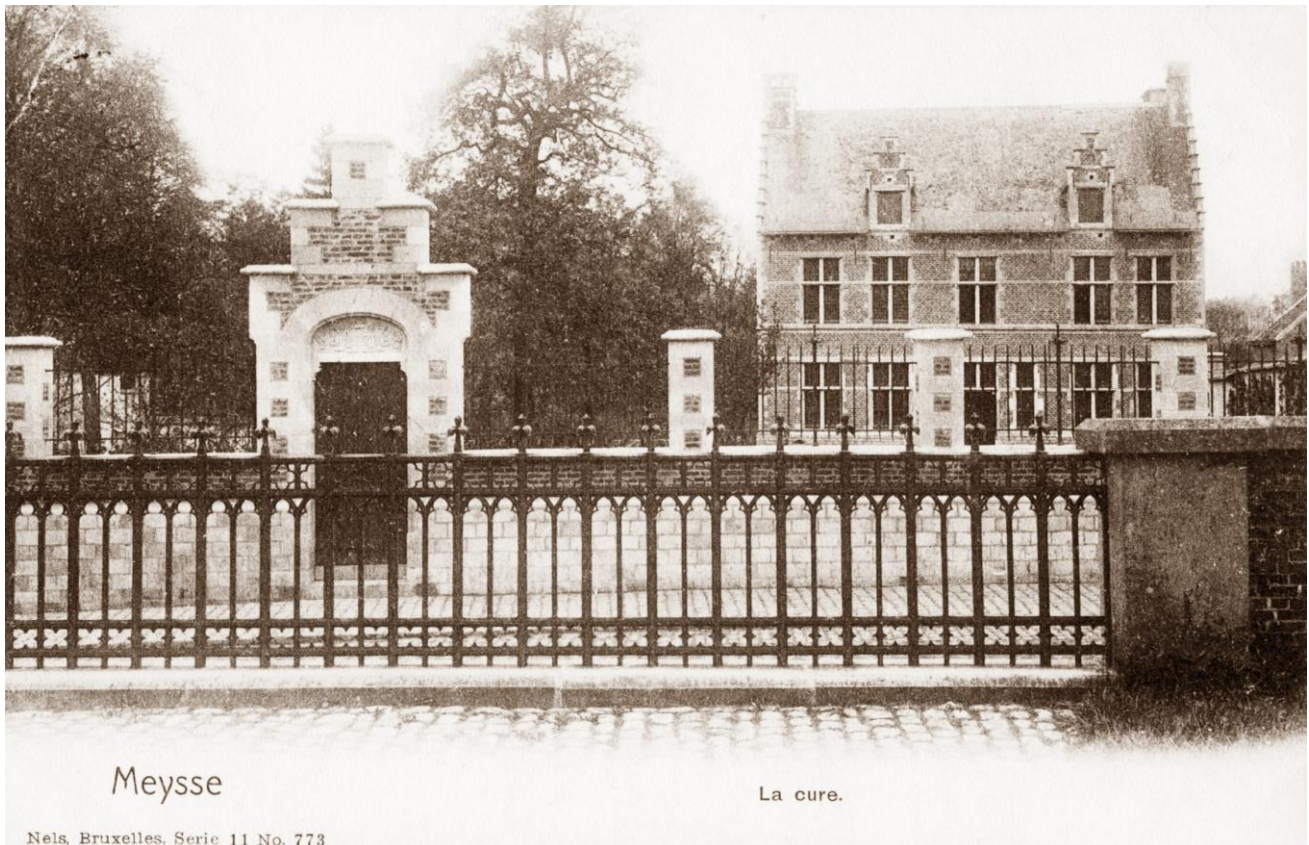
Not. 19127 : 1827 Amelgemsemolen ofte Smackaert

---

#### **Smaelhoeve**

SA 5700 : 25 1 1545 1 dw eussel Smaelhoeve te Hasselt aen tMeyssevelt

SAB 1051 : vanderEe op Meysvelt aan Smalhoeve 1 dw



Kerkr 1591 : erfrente 1 v op Meysvelt aan Smaelhof

HC 1577 : weyde geh de Smaelhoeve m andere zijde aan een straetken loopende naer Meycvelt en 4e zyde aan de Croeckstr, G

HC 1612 : hofstede gem geh de Smaelhoeve tegen de Crockstr, G

Atl.V. plan 7 : Smaelhof

#### Smeshorick

HC 1532 : dw royland gem geh den Smeshorick opt Middelvelt, zb

HC 1543 : bempt gem geh den Smishorick, zb

HC 1598 : 2 dw 48 r geh den Smetshorick aan de Mechelstr, G

COO Brussel 656 B : 16 6 1687 koop van 1 dw te Rode Smeshorick

SA 5696 : schbr 12 4 1522 op Middelvelt Smetshorick

SA 5697 : rente 13 4 1522 1 dw op Meysvelt Smetshorick

#### sMeyersstede, Oude-

SA 5701 : 13 1 1547 weyde tCleyne Broeckx 1 dw 44 aan bogaert waar het oud huys op gest heeft geh tOude Smeyersstede den ontf toebehorend aan de Molebnberghstraat en meeten eynde aan Bierbeekweyde te Rode

#### Smisse, Oude-

SA 5706 : 14 7 1593 hofstede met boomgaertd aan Bellaertstr de Smesse

SA 5709 : 10 2 1608 hofstede met bornput aan Bollaertstr

idem : idem 1680 : hofstede met huys, camme en cammegewerck aan Smisse

SA 5706 : 24 4 1589 : hofstede bij de kerk de Smisse 1 dw met voorvangh, huysinghe, kelder en toeb aan Bellaertstr

SAB 1618 : XVe en XVIe terrier vanderEe : ... van huse ende hove tusschen de Oude Smisse ende van Meskens stede

#### Smisstraat

v Nieuw 1776 II 55 (???? ) Jac de Heyn hofstede aan de Cattestr en aen de Smisstr

KAB 24479 II 56 : baan van Meys naar Ophem voortijds gen de Smisstr

SA 5766 : 11 2 1793 koop van behuysde hofst nabij de kerk aan Smesstraetken

SA 9383 : cijnsreg XVe de prochiaen op 1 dw op de Wannecouter 1 denier ; tussen de Smesstr en sHerenstraat 2 capp 7 st

SA 5720 : 5 12 1721 goed 2/3 van 1/2 hofstede in Smisstraetken gen den Campoel

Not. 4766 : 1757 het Smisstraetken lopende van Meys naar Ophem nabij het pastorijgoed van Meys

Not. 36399 : 1839 een huis aan de kerk sectie  
G88-89-90 13 a 54 zuid hof pastorie nw de  
Smisstr leydende naer Ophem

---

#### **Sneke**

SA 5704 : 21 12 1570 rente op 1 dw 82 r  
Middelveld de Sneke

---

#### **Snoeckbemde**

SAB 1621 cijnsb Oranje Rode 1543 : ...een eussel  
bij de Vorst aen sHeerenstr en Snoeckbempde  
idem Meise : ...om een huys op te setten  
Snouckborch

---

#### **Soegh**

SA 5767 : 1782 verkoop van 1 dw 50 r de Soegh  
leenroerig prins aan kerkgoed Rode

---

#### **Sommelbant**

KAB 24479 : kerk van Rode op een stede tegen  
Calvereussel, Cortebtpauw en  
Bouchoutboscken geh het Preheel  
Sommelbant

---

#### **Sooreussel**

SA 5714 : 8 3 1632 hofstede te Eversem aan het  
Sooreussel

---

#### **Sourdeau**

SA 5722 : 26 9 1761 2 dw 58 r op Cleyne Bevervelt  
aen het Sourdeau

---

#### **Spaarkant**

Abdij III 41 : 1784 novale tienden Rode bos d  
Spaercant

SAB 475 : uitgewonnen vanderEe bos Spaerkant  
tegen Grimbergen

Cijnsb vanderEe van Bouchout : erfgoederen  
Meyse 5 dw beemt in mijnen eesterbosch  
den Spaerhout

idem : Spaercant te Eversem

SA 5733 : 30 6 1738 7 dw bos aan het  
Spaerstandt aan Wandelstr

Not. 6762 : 22 10 1763 nr 64 een oudt bunder  
naest den Spaercant aen de beke omtrent  
Wandelstr

Not. 6768 : 1769 houtkap op Spaercant naest den  
Dreve

---

#### **Spaignaert**

Caertb 1717 IX 116 : den Spaignaert ofte den  
Spaercantbosch  
te Nieuwenrode Hof den Spaignaert

---

#### **Spinette**

Not. 36379bis : 1830 verkoop van een huis de  
Spinette 25 r aan stwg op Wolvertem

Not. 36413 : 1846 hypot op herberg de Spinette F  
382-383 17 a

---

#### **Spoeteusselken**

Topon Bruss nr 477 : Spoud od Spouw als Speld (  
Merchtem ) van Spouden ( splijten, splitsen )

heeft in plaatsnamen de betekenis van  
splitsing, punt of lijn waar een goed gespleten  
werd

SA 5703 : 3 5 1568 een eussel te Hasselt t  
Spoeteusselken

---

#### **Spriet**

SA 3695 : 21 12 1762 op Cleyne Beverveldken aan  
Beverstr en Sprietblock

Verleden Grimbergen III 8 : voorste of eerste  
Spriet, Middelsprite en Achterste of Laatste  
Spriet

HGeest 1599/1600 : de Voorsten Spriet : niets

SAB 1622 cijnsboek Oranje 1543 : aan de  
maelmolen ter Sprietvelt en Bevervelt

Not. 3656 : 1815 rente op Galgendries  
communément nommé Spriet

---

#### **Sprietmolen**

Le Censier Ducal van Mina Martens : ... de  
molendino de Spreet 6 den anno 1321

1696 : Sprietmolen nabij den Drijpikkel ; hoorde  
bij het domein van de heer van Bouchout  
maar kwam later gedeeltelijk aan de abdij van  
Grimbergen ( spriet = vlechtwerk )

SA 5722 : 10 6 1777 : pachthof 4 b ½ aan de straat  
Meise-Brussel, de Maalbeek en land erneven  
11 b gaat over in handen van vanderLinden,  
de Sprietmolen

Message Sc. et des Arts 1880 Galesloot : .... tot  
den vs goeden toebeh is eenen watermeulen  
gelegen ter Spryete....

SA 5698 : 25 4 1536 rechten in 8 b Sprietmolen  
aan Beverveldeken

SA 5723 : 1 8 1776 1 dw 66 r weyde Bevervelt aan  
de Maalbeke van Sprietmolen

HC 1544 : de molen ter Spriet, zb

HC 1546 : stuck winn lants aen de str gaende van  
de Sprietmolen naer Meyse int Groot Block,  
zb

---

#### **Stappe**

SA 3474 : 1540 ½ b Heyembekevelt neven de  
Stappe

---

#### **Stayenbossen**

SAB 5675 : 17 12 1754 M Buelens vergt  
naederschap op hofstede aan  
Stayenbosschen te Rode

---

#### **Steckhoek**

SA 5702 : 29 4 1557 loting Hof ter Hasselt : 2 dw  
12 r bemt tSteckhoek

---

#### **Stede**

aan Hogerheidestr : grens Nieuwenrode -  
Ramsdonk

Not. 36412 : 1846 zaailand de Stede te Nieuwen  
C 49 omtrent den Haes aan baan Ramsd Nde  
Beigem

SA 5715 : 20 2 1648 deylingh 3 dw het Steech aan  
Wolfgaete tegen Mechelstr

SA 5781 : 21 6 1738 koopdag van wit graan te  
velde op het Stedeken

---

### **Steenbeek**

ook Grote Handebeek

ontspringt in Rode, dan naar Nieuwenrode en  
vloeit in Birrebeek bij de pastorij van  
Nieuwenrode

---

### **Steenberg**

Topon Bruss : Steenberg hooggelegen landerij met  
steengroeven op de flanken ervan

SAB 1051 : vanderEe aan Steenwerckblock onder  
de Steenberg en opten Steenberch ofte  
Keyenbergh

SAB 1622 cijnsboek Oranje Meise 1543 : land op  
Steenbergh aan de StMartinusweg en  
Guldendal

idem : op Meisevelt aan Steenbergblock en op  
Steenbergh aan coutergat aan Immerseel

SA 5697 : rente 15 11 1525 1 b Steenberch  
Espgate aan Molenberch en

Idem : 18 4 1525 goed 3 dw Steenbergcouter aan  
Molencouter

HC 1459 : 3 dw weylant onder de Steenberch gel,  
zb

HC 1468 : op den Steenberch neven Herstr daert  
men gaet van Meysse naar Rode weert neven  
Rolibucxgoet, zb

HC 1482 : op Steenberch com metten inde aen  
den Molencouter, zb

HC 1522 : opt Steenberch... geh tGuldendal

HC 1545 : aen den Steenberch op dYmmerseelvelt,  
zb

HC 1606 : opt velt gem geh den Steenberch aent  
dEspgat, met een eynd aende str daer men  
van StMertenslinde naer den Molen gaet, G

---

### **Steenbos, Steenbergbos**

Abdij VI 34 en Kerkr 1826 : kerk landpacht op  
Steenbosch ( = deel van Noorhof onder  
Nieuwenrode )

Kerkr 1591 : erf rente op Steenbergbos Pynaert :  
wordt niet betaald

Kerkr 1605 : lant op Pynaert Nieuwenroye bij  
Steeneyckenbos aan Bratstr

SA 5709 : 9 5 1611 goed 1 ½ dw Heyde tegen  
Steenbergeussel en rente op Steenberchblock

HC 1546 : eussele gem pl ter Steenbercheusele  
tegen den Meisenbosch en het  
Meyschervelt, zb

HC 1601 : op tvelt geh de Heyde met een eynde  
teghen de Steenbercheusel, G

HC 1545 : onder de Steenberch op  
dYmmerzeelvelt aen dander zijde de  
Steenberchcouter neven dHeerstr daer men  
gaet van Meys Rodeweerts, zb

Not. 6350 : 1811 29 a 38 ca Steenbergenveld près  
de l' endroit du Schetwillighe

---

### **Steenbrugge**

HC 1530 : hofstede gem geh de Steynbruggenhoff,  
zb

HC 1537 : 1 dw eussel gel aan de Steenenbrugge  
tussen tsHerenstr in 2 zijden, zb

SA 5699 : 15 5 1530 rente op hofstede ½ b  
Steynebruggenhof te Rode

Kerkr 1591/92 : den dijk van de Steenebrugghe  
tot aan den meulen

SAB 1621 cijnsboek Oranje 1543 : aen de  
Steynenbrugghe

Verpachte abdijtienden 1791 : vazn voetwegh  
Mennegat door abdijbossen aan  
Steenbrugge

---

### **Steenput**

Not. 6778 : 26 6 1780 verpachting tienden Meise  
.... grens Beigem, Steenput van F van  
Campenhout Eversem Dries

---

### **Stefijnsgat**

#### **Stefanusgat**

Abdij III 41 : verpachting tiende 1784 onder  
hoofding Lindenkouter

Idem III 39 : 3e caertbladt Meys 1775

SA 5761 : 13 10 1732 koop van land op  
Lindecauter aan Steffijnsgat

SA 5733 : 27 6 1740 aan Stevynengadt

SA 5721 : 26 10 1754 1 dw 3 r het Stevensgat

Not. 8238 : 22 10 1779 houtkap aan Stephanusgat

---

### **Stenen Stap**

Not. 8241 : 6 9 1783 houtkap abdij Stenen Stap

---

### **Stenen Stichel**

Abdij III 41 : 1784 verpachte tienden onder  
hoofding Theresenblok : Steenen Stichel of  
Cruyswegh over de baen Assche – Verbrande  
Brug

Topon Bruss 483 : Steenstichelbos = bos bij eenen  
stenen stichel d.i. een stichel of valhekken op  
een steenen standaard

Not. 6778 : 26 6 1780 verpachting tienden Meise  
7e wijk : Theresenblok, Steenen Stichel ofte  
Cruyswegh door de heirbane van straat  
Wolvertem - Meise

---

### **Ster**

Not. 36439 : 1865 verkop herberg de Ster te  
Hasselt

Not. 8236 : nr 34 houtkap vdLinden aan de Sterre

#### **Sterhoeve**

SAB 1621 : cijnsboek Oranje 1543 Rode : een hofstede de Sterhoeve

Not. 33598 : 1845 hoeve aan Sterrebeekstratje

KAB 24473 : schbr 3 6 1521 erven Mannaerts land 1 dw op Sterrebeke

#### **Stertbeekbosch**

Te Ipsvoorde

SA 5698 : 11 11 1530 10 dw lant aan Sertbekebosch

SA 5699 : 14 11 1537 verkoop van bempt op Middelbempt aan Werhemdonck en Steertbekebosch

#### **Stevensstede**

Not. 6736 : 9 8 1732 1 ½ dw Stevensstede onder Rode bij Hasselt

Not. 6768 : 23 9 1769 retrocessie 1 ½ dw Stephensstede, Winckel onder Rode

#### **Stichel**

SAB 1621 cijnsboek Oranje 1543 Rode : ...aen de Stichel opt Middelvelt

SA 5710 : 25 6 1618 weide ½ b het Stichelken

COO Brussel 1009 B St Niklaas verhuurt 3 dw op Berdelken oft Stichelken naest de beke

HC 1540 : het Stichelken, Cb Gr

HC 1603 : lant gel aent Stichelken ; aen den bemt geh Stichelke, G

#### **Stoofsvijver**

SAB 1621 cijnsboek Oranje Meise 1543 : een vijver de Stoofsvijver aen sHerenstr en het straetken waarmede men naer Bouchout gaet

#### **Straetmansstuck**

SA 5752 : 22 7 1786 suceesie Thielemans : tarwe aan Straetmansstuck

Not. 6772 : 1773 Thielemans verhuurt 3 dw aan Straetmansstuck

#### **Streke**

HC 1610 : Biesenberch of Kesenberch geheten de Streek, zb

Not. 6778 : 26 6 1780 verpachting tienden Meise 2e wijk : begint waar de StMertenslinde heeft gestaan naar Hepscant, de Streke afgaande tot in het Guldendal

Not. 6737 : 3 12 1733 .. op de Streke aan Meuterstraat

Not. 3635 : 1812 5 b doorsneden door weg Asse Mechelen aan de weg naar de kapel Hasselt

Not. 36409 : 1844 zaailand de Streek op Meysvelt oft Boucht, D of E 93-94

SAB 1621 : cijnsb Oranje 1543 Hendrik lauwers voorvang aen den Herbrandt de Streke

Verpachte abdijtienden 1791 : de Streke, desen bemt afgaande tot in Guldendal

SA 5715 : 20 2 1648 deyling 2 ½ dw op het Streek aan het Rood Valveken

SA 5716 : 13 2 1662 land op c Cayenbergh op het Streek

SA 5721 : 26 10 1754 1 dw 3 r het tgat op de Streke

Not. 36417 : 1848 sekte F 110

#### **Stroeleman**

SA 5708 : 29 3 1598 : goed ½ b in de Zype aan den Strovelman ende Haezenbosch

SA 3474 : 1543 5 dw eusel en bosch d Strooleman waarop de capelrij van Nieuwenrode cijns betaalt

Idem 1540 ...aan de Zijpestraat en de Streleman

SA 5699 : 31 8 1540 eussel 1 b Stroelemans aan bosch Vorst

#### **Strydonc**

ES 1963 467-487 : anno 1233 koopt abdijs Grimbergen aldaar 2 b bos A.G. Cart II folio 94

#### **Stuster**

SA 5730 : 29 12 1702 6 dw den Stuster gelegen te Hasselt

#### **Swaene**

SA 5746 : 28 5 1775 verhuring van huys en herberg te Rode aan de kerk met brouwerij 2 dw 29 r

Idem 19 11 1777 : verdeling erfenis De Backer

Not. 36393 : 1836 huys het Swaentjen, bierbrouwerij, herberg en pachterij tegen kerk Rode

#### **Syckensvelt**

SA 5715 : 19 1 1654 rente op 6 dw tSyckensvelt op den Gr Wouwer aan de aardeweg Meise Oppem

#### **Tarweblok**

HC 1553 .... eenen block winnent lant gr 3 dw, zb  
Not. 36363 : 1819 lant Terwenblock op Wolvertem en Meys

Not. 36428 : 1855 hurceel voor 50 a Terwenblock op Schriekkouter ofte Heyenbeekvelt, deels Meise D 65 en deels Wolv A270

#### **Ter Koorten**

Not. 2196 : 5 7 1720 betwisting doortochtrecht wagens weyde te Eversem Ter Koorten



### Ternichtwake

Cijnsboek vdEe Anna van Bouchout : een stuckxken tegen den eenen doel van den handboghe op den voorvanck lant Ternichtwake en de straete Meise Amelghem

### Terrasse

SA 5737 cassatie 1767 hofstede Terrasse in sHerenstraete gen de Crochstr

### Theeusblok

#### Theensblok

Kerkr 1591/92 Inghelandsblok nu Theensblok  
SA 5708 : 10 2 1603 3 dw Theeusblock....aent tGoot Bevervelt

### Thereseblok

SA 3695 : 19 3 1762 hypot op 9 dw Thereseblok doorsneden door de Heirbaan, Hasselenbergh en (Heer ) Sestich

SA 3589 : 19 9 1794 idem

KAB 8273 7e canton verpachte tienden Meys inv 1789

Abdij III 41 : hoofding verhuurde tienden 1784

SA 5752 : 22 7 1786 .....het Wesenblok of Tresentblok

SA 5694 : schbr 15 4 1509 eeusel te Hasselt aan Thereseblok, Herstr en Schoolmeestersbosch

SA 5736 : 15 2 1762 mengeling 9 dw Thereseblok oft Buytenbosch

SA 5708 : 19 1 1604 rente op ½ b Thereseblock de beke en kerkegoed van Meys

Not. 36430 : 1856 land Thereseblok Hasselenberg F64

Not. 8236 : 6 12 1775 Snoy verhuurt te Oppem Thereseblok Heirbaan 2-1-80 en Cleyen Thereseblok 0-1-75

### Thiemansblok

Abdij III 41 : novale tienden 1782 onder hoofding Rode Eversem Limbos

SA 5698 : 8 5 1525 ... ½ dw Thielmansblok Heymbekervelt

### Thonnenblok

SA 5703 anno 1567 rente op Thonnenblock 6 ½ dw naer toe

### Tiendeschuur

ESB 1935 113/9 anno 1223 : Conrad, gen. Premontre, beslist na 1/6 aan de pastoor het overige graan naar de Tiendeschuur van Meise te doen om gedorst te worden en dan de 3/5 aan Ninove en 2/5 aan Grimbergen

VER.G : 159? : de Tiendeschuur wordt afgebrand door regiment Duytsers van de graaf van Arenbergh

Abdij III 41 : 1778 : de Tiendeschuur is nu huys en grooten winkel comp. de 2 abdijen  
Reken. pastoor Lemire 1759-1762 : T wordt gehuurd door Jos de Pauw  
SAB 475 : 1539 : betwisting Jan vander Ee met abdij Ninove over herstellighen gedaan aan de T  
SAB 1622 : cijnsb Oranje Meys 1543 een huys en hof aan de T.  
Caertb 1717 : II 29 een erve waer de T gestaen heeft ...  
SA 5719 : rente op een hofstede aan de T wesende tegen Smestr en bane naar Wolvertem  
Not. : 1700 hyp. op hofstede aan de kerk naast de ene van de T  
der cure van Meise  
HC 1536 : hofstadtt bij der kercke aldaer de T., zb

#### **Timpeleusssel**

SA 5702 : 8 4 1551 .... Koop ½ b Timpeleusssel

#### **Torfweyde**

Not. 36398 : 27 12 1838 houtkap op Torfweyde omtrent den Drijpikkel

Not. 36396 : 1837 idem

#### **Trapeli-eusssel**

SA 5700 : 7 1 1544 goed ½ b gruenswaeren Trapeli-eusssel

SA 5701 : 15 11 1549 rente ½ b gruenswaerde eussele

SA 5702 : 5 7 1558 rente op ½ b Trapeleusssel

#### **Trenseysssel**

Not. 21064 : 1744 houtkap op Trenseysssel Labushof

#### **Tuyaertsblok**

SA 9184 : 28 6 1558 ....ruil van land den Vitscotel aan Molendam en Tuyaertsblock

SA 5702 : 13 12 1554 : rente op huys en bogaert 2 b aan aa Molendam en T

#### **Typlant**

HGeest 1593/94 ....op Meysbelt Typlant 2 v

Idem 1605/06 idem geh Tyxlant

Idem 1625/26 Tycklant onvindbaar erfrente niet geind

#### **Vaarweg**

HC 1546 : vaerwech, zb

Te Nieuwenrode aan de vaart

#### **Vadder**

Not. 8237 : 24 10 1776 boomkap vanderLinden op de Vadder

#### **Valsbemt**

SA 5730 : 11 6 1705 goed 2 dw 12 r elsbos Valsche Bemt tegen Perrevelt aan Bertelsbosch

SA 5715 : 20 2 1648 deylinghe Vaddersbemt 3 dw Plasstraat

SA 5721 : 19 11 1760 goed 3 dw in Valckbempt aan straete Kapelle Humbeek

SA 3474 : 1540 cijns op bemdeken Valbempt achter Donde.... Aan beke die Meys van Humbeke scheydt

#### **Valveken**

Verpachte abdijsienden 1791 : heirbane van de gebrande Brugghe naar Assche gen het Roodt Valveken

KAB 24479 IV 24 HGeest heeft 83 r baene verbrande brug- Asse, Valveken ofte Rood Valveken op eynde Meysvelt waar Roode Bareel heeft gestaen.

KAB 24480 : kerk van Meys heeft 2 v op 1 dw lant aan Valveken neven Rollebuclant aano 1452

KAB 11841 : Sartrozen 1625-1791 : 50 r eertijds weyde op Meysbeld aent Valveken

SAB 1621 : cijnsb Oranje Rode ...aent Veecken te Rode

SA 5694 B : 11 2 1505 eusel aent Roye Valveken

SA 5696 : 1514 : Valveken te Limbosch ;

SA 5697 : 4 12 1526 op de Molencouter aan Valveken

Idem : 13 10 1523 6 dw bij Vekene op Middelveld

SA 5702 : 12 2 554 : Valveken aan de Cattestr

SA 5715 : 20 2 1648 2 ½ dw op het Streck aan het Root Valveken

#### **Van Campenhoutwegel**

Atl.V. wegel 54 : Wolvertem – Hoekstraat

Popp : inham Wolvertem, loopt door naar Imde

#### **Van Hemelrijkstraat**

Atl.V. 1847 weg 17

nu Sint Elooistraat

#### **Van Humbeekwegel**

Atl.V. wegel 59 Rodewegel – Wolvertem

#### **Van Troostwegel**

Atl.V. wegel 47 : Mankevosstr - StElooistr (nu: Sint Elooistraat)

#### **Vander Zijpenwegel**

Popp : tegen Borchveld en grens Wolvertem

Atl.V. wegel 69 vanaan de Borchveldstraat de velden in

#### **Varendries**

Env Bxl II 304 : tussen Rode en Nieuwenrode

Abdij III 41 : verpachte tienden 1784 onder hoofding Rode – Heyde en Rode Everssem Limbos

HGeest 1752 : ... een rente op hofstede Varendries Kerk Maenboek voor 1735 : lant te Rode op Vaerendriesweg



COO Brussel 656 B : 1726 de Berghes verkoopt 1-0-10 bos Varendries

Caertb 1776 IX 24 bos nu lant Varendries 1-0-10

SA 5752 : 29 4 1779 paalstenen gesteld op 3 b Middelvelt tegen dreve Poelbeke en Varendriesbos

SA 5704 : 13 1 1574 rente op Papenmoirter aan Vaerendries te Rode aan Mechelstraet

SA 5719 : 11 2 1697 goed 1 dw Vaerendries Holstraat

SA 3474 : 1 dw bemt Ruete aan Varendriesch

HC 1470 bij den Vaerendriesch,

HC 1540 : aen den Vaerendriesch... in de Roten, zb

HC 1546 : op Middelvelt aan Vaerendrieswech com. teghen tVaervelt met andere eynd aan de Heyde, zb

---

#### **Varkenskot, Varkensput**

Not. 36405 : 1842 land de Verckenskoten

Not. 8241 : 6 9 1783 : houtkap abdij Verckensputten

---

#### **Vekensbos**

HC : 1613 eene bosch gen de Vekensbossche 1 dw gr aan de Schepvaart en in tzuuden aan Laereyckbosschen, G

---

#### **Velaertbos**

SA 5702 : 22 2 1554 rente op Creyten hofstede aan Vellaertstr aan sHerenstr tegen toud kerkhof ( Nieuwenrode )

SA 5692 : juni 1757 ...aan haeren bosch den Velaert

SA 5743 : 1 4 1716 aflijning bossen Grooten Velaert, Borghveld en Leybeke

SA 5709 : 23 6 1609 goed 1 dw bemt Wittehurten te Rode aan Velaert

Not. 6760 : 11 9 1761 houtkap vanderLinden bos den Velaert onder Meysse en Wolvertem

Not. 6762 : 1713 bosch den Velaert gelegen tot Nerom onder Wolvertem

Not. 36430 : 1856 houtkap VdLinden Velaertbos langs Warandestraet en Velaertsdreef

---

#### **Veld, Achterste**

te Rode ; gescheiden van Limbos door de Middelbeek

---

#### **Veldeken, Klein-**

KA 24480 aan 1452 kerk Meis heeft 2 s op bos Overbever int Cleyn Veldeken

SA 5696 : 6 4 1524 rente op ½ b esken int Cleyn Veldeken aan Hasselenbergh nerven Herstraat

SA 5705 : 5 9 1578 idem

SA 3473bis : 3 ½ dw onder Bever int Cleyn Veldeken

---

#### **Velden, Drie-**

SAB 1621 cijnsb Oranje 1543 de begijnen van brussel op de Drye Velden

HC 1540 : van landen in de 3 velden gelegen te weten Middelvelt, Vuervelt en op Heyde

Not. 6743 en SA 5721 : 11 9 1740 te Rode op de Drije Velden ( Voorvelt, Middelvelt en de Heyde ) aan de Hoeylaert

---

#### **Venerenbemt**

SA 5704 : 1572 lant op Venerenbemt aer Grimb toe aan Molenbeke

---

#### **Verbrande Hofstede**

SAB 1623 cijnsb Willem III op vanderLinden : land en boomgaert Verbrande Hofstede...

SA 5734 : 17 11 1750 schepenkwitantie op lant aan den Driesch tegen Verbrandestraetken

SA 5720 : 24 4 1736 rente op hofstede en lant daernevens aan Dries Verbrandtstraetken

Waarschijnlijk te Ipsvoorde

---

#### **Verloren Kost**

SAB 1622 cijnsb Oranje Meise 1543 1 dw bemt nu wymenbosch den Verloren Cost

SA 5697 : rente 1523/1526 op ½ b aan Verloren Cost op de Wouwer

SA 5703 : 28 9 1569 rente op bemdeken Verloren Cost aan Cattestraat

SA 5708 : 4 1 1600 goed 1 dw wijmbos den Verloren Cost aan Not.enbergh

---

#### **Verrenhof**

HGeest 1591/1592 1 dw Verrenhof aan Meysvelt

Not. 6744 : 15 4 1741 5 dw eertijds weyde alsnu weye en landt gelegen te Rode gem gen het Verrenhof

Not. 6744 : 15 4 1741 3/8 in weide te Rode den Verrenhof 91 a 20

SA 5734 : 24 5 1745 3 dw 58 r weyde nu bos in loting voor de 12 kinderen De Boeck Corneel

HC 1621 : weyde gr ½ b te StBrixRode geh den Verrenhof, G

---

#### **Vervloetstraatje**

KAB 24479 I 141 : lant op Cleyn Bevervelt aen tVervloetstr

SA 5744 : 13 10 1721 .. aent Vervloetstr, Bevervelt, Maelbeke en baron van Bouchout

SA 5726 : 27 6 1673 idem ...Maelbeke gen d'Overbuere

SA 5766 : 6 4 1787 1 dw op Cleyn Beverv met 2 z aen Vervloetstr, het Houtbunder en vrouwe Spinoza

SA 5722 : 4 5 1750 goed 57 r aan Vervloetstr aan Beverweyde

KA 24 1 1854 huurceel voor een weyde de Beverweyde 15 a 40 F 256, zuid het Vervloetstr  
Popp : Verwoerdstraatje scheidt Groot en Klein Beverveld

#### Verwaetstraatje

Waarschijnlijk wordt ook voorgaande bedoeld  
SA 5766 : 23 5 1792 bosch voorheen wey 1 dw aan Verwaetstr  
SA 5694 : 26 5 1462 schbr 2 eusselen Overbever aan Vervartstr  
Not. 36401 : 13 9 1840 land op Cleyn Beverv aan Verwaetstr  
Not. 16036/1 : 1793 6 dw bos voorheen wey aan Verwoetstr

#### Vettenbos

Not. 12091 : 1809 houtkap VettenBosch

#### Veulenweide

Not. 36401 : 12 12 1840 houtkap Veulenwey te Rode

#### Veursel

Not. 36419 : 1849 veldvruchten op Veursel te Eversem

#### Veusenblok

SA 5760 : 17 12 1729 verkoop 1 b Veusenblock aan Heystraat

#### Vierendeel

SAB 1622 cijnsb Oranje Meise 1543 : eusel Vierendeel

#### Vierkantig stuk

Not. 16037 : 12 6 1794 1 ½ dw op Meysvelt gem gen het Vierkantig Stuckxken .

#### Vijf Eiken, Vier Eiken

Not. 3635 : 22 3 1812 grond 119 r près des chânaux gekocht door G de Vidts  
Not. 36370 : 28 10 1824 erfenis G de Vidts 29 r 29 el de Vijfeycken  
Not. 36402 : 15 2 1841 erf wed de Vidts D44 op Winckelveld omtrent de 5 Eyckskens  
Not. 36374 : 1827 den Bogaerdencouter bij de Vier Eycken, grotendeels Meise, rest Wolvertem  
Not. 16091/2 : 4 12 1795 bij de 4 Eycken gen de Bogaerdencouter

#### Vijfdelen

HC 1613 : hofstede geh de Vijfdelen tot Eversem tegen het Wijwatervat wesende een drincksel aend den Dries, G

#### Vijfschoof

SA 3474 : 1540 cijns op den Gheer aan de Vijfschoof aan Cortenbossche

#### Vijver, Kleine Zwarte Vijver

Caertboek 1717 VI 27 : een elsbos gen den Vijver  
HC 1531 : 5 dw beempt den Ouden Vijver ex una et velt gem geh dMiddelvelt ex altera met den eynde aan Labusbeempt, zb  
HC 1522 : aen de Viver te Eversem geh de Poelbeke, zb  
HC 1527 : 5 dw weyde en lant dwelck voortijden eenen vivere geweest heeft gel op de Bierbeke comm metten eynde aan de Ghoor en metten andere eynd aan de beke, zb  
SAB 1051 : vijvers van Immerseel  
SA 5785 : 1688 Princenbeempt met incorporatie van de Cleynen SwartenVyver  
Not. 4764 : 18 12 1755 hoofddrossaerd verhuurt watermolen Meys en land tussen de beke en Zwerten Vijver

#### Vijverblok

SA 5722 : 3 4 1771 deylinghe van land op Birrebeekvelt aan Vijverblok  
Atl.V. : plan 13 het Vijverblok  
HC 1553 : ...waer een oud huys op stond aan eene block geh Viverblock geh d'Oude Smeyersstede meeten eynde aan tcleyn broeckxken dat gemeynte es, zb  
HC 1598 : block gheh Vijverblok met een cleyn weyken dwelk een vijverken plach te sijn met diverse abeelen plantsoenen, gr 2 dw 89 r aan de Bierbeke

#### Vimt

SA 5701 : 13 1 1547 een block tVymtblock met een cleyn weyken welk een Vymke pach te sijn met abeelen plantsoen aan Bierbeke

#### Vincxhaege

#### Vrinxhaege

#### Vuuncxhaege

Inv abdij 1369 cijns op 1 dw 82 r Vincxhaege  
SAB 460 B anno 1667 uitwinning op Winckehaege  
SAB 1623 cijnsboek Willem III op VdLinden : 1 dw op Molencouter bij Vrinckhaege  
SA 5695 : schbr 6 12 1485 ... de Vuncxhaege  
SA 5697 : 15 11 1525 rente op 1 dw op Molencouter bij Vuuncxhagen

#### Vissersbunder

SA 5761 : 24 7 1745 land op Molencouter 't Visserbunder 1b 30

#### Viswater

Abdij III 41 : nov tieden 1782 hoofding Eversem Limbos eyssel te Eversem aan Molenwegh van Rode naar Beyghem en het Vischwater  
SA 5708 : 20 10 1604 goed Eversem ½ b aan heyseussel en Vischwater en Broekvelt  
Not. 36409 : 1844 Vischwater te Eversem D 533



### Vitscotel

SA 9184 : 28 6 1558 : ruil van den Vitscotel aan Molendam en Tuyaertsblock  
 SA 5702 : id dato : idem maar nu aan Molendam en Ingelandtblock  
 Idem : 27 1 1562 goed hofstede Meysdeyck aan Molenbeke en Vitseroel  
 SA 5710 : 16 3 1620 goed land en weyde Visterhoeve  
 SA 5715 : 15 1 1646 rente op 6 b 2 dw Groot Bevervelt aan Vetschoel en Beverbenden  
 Not. 2319/1 : 1702 4 dw 28 r te Meys op Broeckvelt aen de Vitshoeck ( ook Vitshorick tegen Labus ) aan voetweg Grimbergen Eversem en hoeve van Limbos

### Vlerkhuis

SAB 475 : onbeh hofst het Flerckhuys tegen str van Meys naer Brussel

### Vlinderberg

SA 5701 : 5 10 1551 hofst 3 dw Eversem Vlinderbergh en Herbrant

### Vloedbeek

COO Brussel 1009 B : 13 8 1756 verhuur goederen op Gr Wouwer of Caerlijck aan Vloedtbeke(gracht)

### Voeringhe

SA 5696 schbr 10 1522 te Rode aent kerckhoff aen straetken ten Voeringhe weert

### Volleke

HC 1644 hofstede geh Volleken langs de Molenbeke en aan de molen aldaer, zb

### Vondelstroeken

Aartsb 1623 : kerkgoed op domus H de Doncker situ in Eversem via dicta Vondelstroeken

### Voorde

HGeest 1627 : ½ b in de Voirde  
 HC 1537 : gem geh den Voirtbempt gr 6 dw aan sHeerenheyde ex una et ex altera aan den Voertplasch, zb

### Voorveld

SA 5704 : 17 2 1606 op Middelveld aan Voorvelt en Heyde

Atl.V. 1847 : plan 6 - weg 36

KAB 8273 : tiendegebied van Rode inv 1789

SA 5722 : 4 5 1750 op Voorvelt aan Cautergat

HC 1470 : StBrix Rode opt Vorvelt aent Veken ende Hoelstraete, zb

HC 1606 : hofstede met huysen, stallen, enz tot StBrix Rode tgo de kerke comm met een sijde aan den kerckhove en metter andere z teghens Voorvelt, G

Popp : Voorveldstraat gaat van heirbaan naar de Potaerdestraet en dan naar Eversem

### Vorst

AG Cart I 34 : bos aan de Schriek te Rode nabij Nieuwenrode gekocht door de abdijs Grimbe 28 b bos in 1237

Aartsb : ½ dw bemt Schriekbemt aan den Vorst

SAB 1621 cijnsb Oranje 1543 Rode : eussele bij den Vorst aan sHeerenstraet en Snoeckbemde

SA 5793 : 10 2 1789 verkoop bomen in den bos gen Voest op de Mechelbane

SA 5694 : schbr 23 1 1464 4 b bos en eussel  
Groote Zyp den Hast (= den Hase) neven den  
Vorst

SA 5697 : 18 4 1524, 4 12 1526 en 29 5 1529 tegen  
sheeren hellichtwinnighe aan Cloosterbos van  
de abdij geh Vorstenbosch

SA 5699 : 31 8 1540 rechten in eussel 1 b  
Stroeleman aan bosch Vorst

SA 5702 : 3 8 1568 goed bos den Vorst aan  
Suerbemden en de Schriekbemden

Not. 6736 : 27 10 1732 ....te Eversem op den Vorst  
Not. 6773 ( 6735 : 22 3 1729 ) : 9 10 1774 abdij  
verhuurt land (geroyden bos) op de Vorst,  
oost Reuselbaan, zuid bos Koeweyden, noord  
losbaan Schriekbempt

---

#### **Vos, Vosseblok**

SA 5724 : 14 1 1755 : het Vossenblok op de  
Groote Wouwer, aan de Landbeke en de weg  
Meys – Ophem

Zie ook Not. 6747 : 8 1 1744 en Not. 36345 : 1809  
Vossenblok

SA 5739 : 14 6 1790 verkoop in de herberg den  
Vos op Dries te Eversem

---

#### **Vrolessen**

Cijnsb vdEe Anna van Bouchout : goederen ter  
Vrolessen op straat van Amelghem naar  
Meyse in den Bilt

---

#### **Vroon, Vrunte**

Top. Bruss. nr 540 : vroente is ledig, woest land  
maar de eigenlijke betekenis is land van den  
vroon, den heer

Te Nieuwenrode : Vroonbaan is de weg naar  
Ipsvoorde

SA 5697 : 18 4 1525 goed 1 dw eussel tussen Dijk  
en Vronenbempt

Idem : 11 12 1525 rente op 3 b bos aan  
Vronenmeers en Vroentstraetken

Idem : 29 5 1529 1 b meers Vroene aan Bocht  
tegen sheeren hellichtwinning aan  
Cloosterbos van abdij geh Vorstenbosch

SA 5700 : 15 3 1545 bempt in de Vrone aan de  
beke

SA 5718 : 10 3 1664 rente op huys 1 dw de Vrunte  
te Rode aan Berghstr

Not. 36394 : 1836 COO Wolvertem verhuurt 35 a  
30 ca de Vroon B344

HC 1469 : de Vruntsraete, DF

HC 1637 : hofstede gem geh de Vrunte te  
StBrixRode, zb

---

#### **Waarheid**

SA 5731 : 15 4 1715 een bempt d'Waarheyte

---

#### **Waerbeek**

Env Bxl II 225 : tussen 1432 en 1599 de Molenbeek  
tussen Meise en Wemmel ; wordt ook  
Grimbergenbeek genoemd

---

#### **Waerweide**

onder Meise tussen de Bierputten en Kaerlijck

---

#### **Wandelstraat**

SA 5715 : 1 3 1651 : een weyken den Moillaert aan  
de Wandelstr

SA 5496 : schbr 17 1 1474 eusel Zuerbemt en  
Wandelplaste

SA 5720 : 27 7 1726 goed bos de 5 Dagwanden  
tegen Wandelstr

SA 5751 : helft van een eester den Dierencoop  
tegen Wandelstr

SAB 1621 cijnsb Oranje Rode een elsbroeck aan de  
Wandelsplack

Atl.V. weg nr 4

HC 1474 : den Wandelplach, zb

HC 1513 : de Wandelstraete te Eversem

Popp : gaat naar het Hof te Rode toe

---

#### **Warande**

Topon Bruss 544 : warande was een  
voorbehouden jachtterrein maar had ook de  
betekenis van afgetuind, met bomen beplant  
perceel ; gelegen onder Rode

COO Brussel 656 B : 1726 : de Berghes verkoopt 1-  
1-9 Mechelbos op de Warande

SA 5793 : 13 2 1791 : de Warande nu het  
Meuterken te Rode

SA 5697 : 11 2 1522 1 b eussel in Plasstraat en  
Warande

Not. 36394 : 1836 : de Heyde of Warande E 130

Not. 16084 : 1787 ½ b op de Warande nu geh het  
Meuterken

HC 1605 : StBrixRode tvelt gem geh de Warande

De Warandevijver, groot 3 dw 33 r is gelegen in  
het domein van Bouchout

---

#### **Warenbos**

HC 1537 : bos gelegen in prochie Meyse den  
Waerenbosch ex uno, het Quackenhoff in  
dander zijde, comm metten eynde aan  
Couterstrate en metter ander zijde aan tvelt  
geh den Couter, zb

---

#### **Waterken**

ofte Berla, zie aldaar

---

#### **Waterkensbos**

Not. 36406 : 1843 voor houtkap vanderLinden  
tegen het Dorp

---

#### **Waterleye**

Abdij III 41 verpachte tienden 1784 Synoniem voor  
Bierbeek

### **Webbebeemden**

SA 5699 : 14 11 1537 verkoop van Rosbempt of StMertensbempt aan Heetveldebos en de Webbebeemden

---

### **Weermaecker**

HC 1615 : bosch geh de Weermaeckere aan den Heylighenbosch, G ( Oxdonck )

---

### **Weide, Lange-**

Caertb 1717 IX bempt de Lange Weye  
Not. 6769 : 30 10 1770 vdLinden verkoopt hout in bos Bemdeken of Weycken

---

### **Wemeveldeken**

SA 5699 : 29 12 1537 een blok 9 b Heydeken en Wemeveldeken

---

### **Werkendonck**

SA 5699 : 15 11 1537 verkoop van bempt Middelbempt aan Werkendonck en Steertbekebosch

---

### **Werve**

SA 5730 : 11 5 1705 6 dw op de Werve baan Meise Wolvertem  
Top. Bruss. 547 : Werft : collectiefvorming op –t van Werf : een soort wilg : Salix Caprea

---

### **Weulker**

Verbesselt II 104 : curetienden op Weulker en op Molencouter

---

### **Weymersblok, Wymansblok, Wynantsblok, Wymbsos**

COO Brussel 1618 : 29 6 1651 1 b lant Groote Wouwer aan Wymbosch aan Not.enmeersch  
SA 5721 : 16 2 1739 : aan de hofstede Belgrado en Weymbosch en Weymansblok en de straete naer Ophems Sieckenhuys  
SA 5740 : schbr 25 6 1669 verkoop houtwas en vruchten op ½ b Weymersblok  
SA 5752 : 1 3 1776 sterfhuis Paul Jacobs aan de eerdebane 1 b 30 r Wynantsblok  
Not. 6762 : 30 9 1763 vanderLinden verhuurt 1 b 3 dw het Weymersblok  
Not. 6761 : 8 7 1762 Jan Jacobs verkoopt tarwe op Wymansblok  
Not. 36341 : 20 3 1806 verkoopt 150 r op Weymansbosch ( zie Wijnbosch )

---

### **Wierik**

HC 1459 : winnents lant te Rode op te Wyricke gelegen, zb

---

### **Wijlt**

SA 5700 vidimus 1545 van schbr 7 9 1400 .... neven den Wylto

---

### **Wijnboecht, Wijnborcht**

SAB 460 A : 1653 vanderEe het Wijnblok dat den meyer in huringhe hout

KAB 24479 : kerk Meys 1482 .. op den Wijnboecht en bane Meys Ophem

KAB 24480 : kerk Meys heeft rente op eussel Huygaert Wayenboecht

SA 5684 : 16 4 1742 : Wynborcht aan Campoel

SA 5706 : 22 9 1586 1 ½ dw aan Weymboechtblock

SA 5715 : 29 7 1651 : op de Groote Wouwer aan de Wijnbosch tegen Not.enmeersch

Not. 6748 : 22 4 1745 : hoeve 1 dw aan de Weynbocht

Not. 36431 : 1805 de Wynbosch aan Weymansblok en Ophemstraete

---

### **Wijngaard**

HGeest 1591/92 : steenberg ..... beneden Weyngaert aan Meysvelt

Cijnsboek vanderEe Anna v Bouchout : 1 dw Steenberg lanx tWijngaerdeken

Kerkr 1645 : eusel aan Wyngaerdeken op Steenberg

SA 5729 : 25 8 1699 ½ b Cayenbergh alias Steenberg het Weyngaerdeken aen tkerckgoed

SA 5715 : 29 1 1649 : Weungaertsblok 4 ½ dw aen de weg Oppem - Meise

SA 5757 : 27 4 1739 : verkoop van ½ b op Cayenbergh alias Steenberg geh. het Weyngaerdeken

Not. 31371 : 1836 land 50 a 10 ca het Wijngaerdeken op Keyenbergh ofte Steenberg

---

### **Wijwatervat**

SAB 1621 cijnsb Oranje 1543 ... tegen Wijwatervat Caertb 1717 ... den waterput op den Dries gen Wijwatervat 44 r

SA 5693 : 1 10 1792 een hofstede 3 dw te Eversem het Wijwatervat

SA 5742 : 12 4 1706 hofstede ½ b te Eversem tgo Het Weywatervat en vijver Dries

SA 5707 : 30 9 1596 het water geh het Wijwatervat te EversemDriesch

SA 5711 : 15 4 1613 : hofstede de 5Dagwand te Eversem tegen het Wijwatervat wesende een drinkpoel aan den Dries

HC 1540 : te Everchem aen den Driesch bij het Wijwatervat, CbGr

HC 1613 : sekere wateringhe gem geh het Wijwatervat op den EverchemDriesch gelegen

Not. 33396 : 1843 land en weide het Wijwatervat 5 a 12 aan de strate naar Humbeke

---



Meysse

Paysage.

### Wilgen

Not. 36412 : 1846 zaailand de Wilgen F 117 en F 121 aan Schapenbaan

Not. 36413 : 1846 veldvruchten de Wilgen tegen Rodensche baan

### Willigenbroeck

SA 5697 : 6 4 1524 rente Willigenbroeck ex Moyaerts

Idem : 2 10 1527 idem Weyenbroeck ex Moyaerts

SA 5698 : 5 7 1535 boomgaard Moyaert aan Willigenbroeck

SA 5704 : 9 5 1572 4 dw 4 r boomgaard Willigenbroeck

### Winckelveld, Winkelkouter

Popp : neven Heymbekerveld, stuk in de uiterste hoek van Meise dat Wolvertem binnendringt, deels Meise, deels Wolv

OKL D schbr Brussel 17 7 1397 bosch en lant geleghen op Winckelveld neven den Roest

SAB 1622 : erfpacht Oranje 1543 .. lant op Winckelveld aan Bogaerdencouter

SA 5698 : 22 9 1534 3 dw op Groot Winckelveld neven Heymbekerveld

SA 5723 : 8 3 1788 rente op den Eysput op Heymbekerveld tegen Winckelveld

Not. 36358 : 1817 verdeling Leemans den Eysput op Heymbekerveld of Winckelveld deels Meise, deels Wolvertem

HC 1460 : opt Groot Winckelveld, zb

HC 1632 op Groot Winckelveld omtrent kasteel Imde onder de heerlijkheid van Meysse tot Rode, prochie Wolvertem, zb

### Atl.V. : plan 7

Not. 36431 : 1857 land het Dagwand D 50 , het Bunder D 78 op Winckelveld

Not. 36399 : 1839 verdeling kinderen van Humbeek Wolvertem op Winckelveld tegen Bisblock D 3

Not. 36402 : 1841 erfgen De Vidts D 366 Winckelveld en D 88 Winckelveld of Schriekkouter

Not. 36413 : 1846 COO Wolvertem verhuurt D 26 en 27 Kromhaege op Winckelveld en D 77 de Winkel op Heymbekerveld aan Neromstraat

HC 1483 : opt velt geh Winckelveld aan de haege daer men gaet te Woplvertem weert, zb

### Winninckhof

Abdij III 39 : land aan den Winninckhof, strate en goederen van der Ee

### Wip

KAB 24479 : Hgeest II 24 : HGeesthuys over de Wip op den hoek van de straet loopende van de mert van Meys naar Amerghem

idem : HGeest betaalt 15 m .... aan den voorvanck van HGeesthuys over de wippe

### Wisselweide

Op Ipsvoorde ( Nrode ) gelegen

HGeest 1596/97 ½ b Wisselweyde Grimberghsbroeck

Not. 2195 : 1716 HGeest verhuurt 3 dw Wisselweyde

HC 1529 : te Wisselwaay in de Vrone metten zijde aan den Bocht metter ander zijde tegen sHeeren hellichtwinnighe metten enen

eynde aan tCloosterbosch van Grimbergen  
geh Vorstenbosch en dander eynd aan de 7  
Heerenbempt, zb

HC 1603 : ½ b beempt Wisselwaye gelegen in de  
Vroone, G

---

**Withaert, Weelhaert, Witte Hurten**

SA 6597 : 13 10 1523 rente op 1 dw bos den  
Withort

SA 5700 : 19 4 1548 goed op 1 dw 34 r eusel en  
bos den Withort

SA 5704 : 9 5 1572 goed op 1 dw 40 bempt te  
Rode de Wittenhorst

Idem : 5 5 1574 goed 1 dw 34 eussel en bos te  
Rode Wittenhort

SA 5714 : 23 12 1631 goed 1 dw 23 te Rode den  
WithofSA 5692 : juli 1758 ... den Withaert,  
niet geeffend

HC 1581 : tot StBrixRode een eussele soo weyde  
als bosch gem gen de Wittenhoot, Gr

HC 1609 : de beemst tot StBrix Rode ter plaatsen  
gen in de Witteburtt comm met een zijde  
aan de Veelaert met ander zijde aan  
Haverenblock, G

SA 5709 : 23 6 1609 goed 1 dw bemt Wittehurten  
aan den Velaert

SA 3474 : 1543 1 dw eussel aan de Witte  
Hortstraete aan de beke

SA 5730 : 15 7 1705 hypo 1 dw in de Witte  
Hundert

---

**Wodbeekbos**

Not. 36442 : 1869 houtkap vanderLinden op  
Wodbeekbos

---

**Woestbos**

HC 1536 : den Woesten Bosch, zb

---

**Wolfsgat**

SA 5740 : schbr 1665 verkoop ½ b coren op  
Meysvelt aan Wolfsgat

SA 5704 : 6 4 1566 rente op 1 dw aan Wolfsgat  
tegen Mechelsestr

---

**Wolvenbos**

Atl.V. plan 4 en 5

Te Nieuwenrode tegen de Poulman en  
Paddegatstraet naar Humbeek

---

**Wouwenheide**

HC 1519 : aen de beke van Aa en een  
spelbuecxken

HC 1615 : bosch gem geh de Wouwenheyde groot  
1 b 1 r

HC 1524 : bosch op Haecxdonck tussen  
Wouwenheydestraetken ex uno en de goeden  
geh de Ruete, zb

**Wouwer, Grote-, Kleine-Wouwereussel,  
Wouwerkouter, Wouwerveld**

Top. Bruss. nr 566 : Wouwerkouter, Wouwerveld  
1417 – 1523 percelen aangeduid als liggende  
onder Oppem al behoren deze benamingen  
bij een landerij te Meise even over de grens  
met Oppem ; Wouwer en Weyer is een  
vroege ontlening van het latijnse Vivarium,  
vijver

En onder Meise tussen de Bierputten en Kaerlijck  
KAB 9857 : cijnsb Willem van Bouchout 1454 .... ½  
b op Wouwervelt

SA 5766 : 21 8 1792 ... ½ b op Wouwereussel

HC 1598 : opt velt geh den Wouwer bij  
Ophemsieckhuys comm metten eynde aan  
Kaerlijckstr en met ander eynde aan straat  
van Meys naar Oppem, G

HC 1609 : tot Oppem opt velt geh den Wouwer  
aan de goederen Godevert van Grimbergen  
geh den Merreput, G

HC 1458 : opte Wouwere in de prochie van  
Meysse

Not. 36345 : 1809 : den Bierput alias het  
Wouwereussel

Kerkrek 1521 : Grootte W aan de hoeve van  
Amerghem

SA 5716 : 5 5 1655 goed helft van weyde 1 oudt  
bunder de Grootte Wouwer aan voetwegh  
naer Ophem

HC 1522 : opten Grooten Wouwer daer men ten  
Esken weert gaat, zb

HC 1606 : op tvelt gem geh den Grooten Wouwer  
tegen de Calewijkstraete, G

Not. 36411 : 1845 land op de Grootte Wouwer  
perceel F 443

Popp : de Kleine en Grootte Waver

Atl.V. : de Kleine Waver plan 12 en 13

Kerkr 1521 : 28 r landts gel op de Cleyne Wuwer  
int cloostrlandt van Grimbergen

Idem : ½ b Cleyne Wouwer in de Boeyen

SA 5716 : 20 4 1659 rente op 1 dw aan Cleyne  
Wouwer naar Meyssegervelt

SA 5719 : 2 11 1711 goed blok Crockstraat weg  
Meys Hgasseltberg den Bleyenbergh en  
Cleyne Wouwer

HC 1523 : 6 dw lants gel op Cleyne Wouwervelt, G

Not. 6762 : 1763 VanderLinden verhuurt op  
Cleyne Wouwer tegen Carelweyde

---

**Ypenkant**

KAB 24479 I 40 HGeest heeft erfpacht aan de  
Beverstraet en de wegh naer den Ypekant

### Zavelput, Zavelberg

SAB 5659 : 19 9 1699 : 1 dw de Zavelput te Hasselt op den Hasselnergh  
SA 5767 : sterfhuys Gilis van Hemelrijck 1 dw 20 r Savelenbergh op Hasselenbergh  
SA 5722 : 4 5 1750 goed 1 dw 20 r Savelenbergh aan Hasselenbergh  
Not. 36397 : 1838 zaailand op Zavelberg 30 are 66 : sectie F 55/56

### Zekelgem, Zerlegem

Topo Brussel 570 : verdwenen plaatsnaam tussen Oppem en Hasselt  
Ophem 1485 doorgehaald en vervangen door Ter Hasselt later Zelighem  
1532 Wernerghem en Wervelghem, Zerveghem  
SA 5694 : schbr 10 9 1465 .... ½ b op Sickeghem  
Idem 25 2 1475 ½ b eusel t Singeghem naest Borredriesch, HGeest en Rolibuuc  
KAB 11645 Kartuizers 1707 : Siggenhem  
ES 1963 p. 467-487 abdij koopt in 1231 12 b bos van familie Sas te Sighenghem  
Idem : 1 ½ b land te Singenegem  
Popp : het Zekelgem  
Atl.V. : plan 10 het Zekelgem  
zie ook Sichelken

### Zevenherenbeemd

HC 1529 : der Sevenheerenbeempt, zb  
SA 3473bis : leen Seeven Heeren

### Zeverenbos

Popp : nabij grens Beigem uitmondend op Bosstraat

### Ziekeliëden

#### Ziekhuis

HGeest 1527/28 250 geluys voor Siekhuyste decken  
Idem 1599/1600 : hueringhe Siekhuys  
SA 5749 : 8 5 1738 pastoor Casens geeft in jaerschaer seker plaets oft erve gen het Sieckhuys van Meys 33 r met 2 zijden aan sHeeren str voor 40 jaar  
SA 5767 : 1714 verkoop 2 abeelen op t Siekenblock  
SA 3474 : 1540 goeden bij de Sieckeluyden  
Not. 36370 : 26 10 1824 land en wei gem gen het Sieckhuys  
Not. 4764 : 1755 3 ½ dw omtrent het Siekhuys aen de bane Wolv - Grimb  
Env Bxl II p. 300 : 1664 boven het Sieckhuys tussen de goeden des hoofs ter Biest op de Heyde  
HC 1538 : onder eussel en bossen gel boven de Zieckeliëder tussen de goeden des hooffs van der Biest, zb

HC 1540 : de goeden des HGeest van Meys daer tSieckhuys op staet bij de StMertenslinde, zb

### Zijp

Topon Bruss. 572 : zijp = kleine gracht  
SAB 1622 : cijnsb Oranje Meise 1543 : 2 dw eussel de Heyde op de Zype  
SA 5694 : schbr 23 1 1464 : 4 b bos en eussel Groote Zijp aan den Hast neven den Vorst  
SA 5708 : 29 3 1598 : ½ b Zype aan den Strovelman en Haezebosch  
SA 5715 : 21 7 1651 goed 1 dw eusel op Heyde in de Zype  
HC 1462 : in de Grooten Zyp gem gen den Haze, neven de goeden des Goidsh van Grymb geh de Vorst ex uno, Gr  
HC 1522 : een eusel geh de Zype aent Heyveld, zb  
HC 1540 : den Zype .... aande Zijpstr en de Stroleman, Cb Gr  
HC 1598 : ½ b elseneussel gel in de prochie v Meys geh de Zijpe aen de Stroeleman en den bosch geh de Haeze, G  
Not. 36396 : 1837 houtkap de Beuffort Zesdagwanden land tegen Zypstraat

### Zoeg

Not. 12086 IX : 1 dw land de Zoeg aan eerdpane en Martini

### Zuurbemden, Zuurbos

SA 5699 : 23 3 1540 : een rente op hofstede te Eversem aan de Zueren Bempt  
SA 5703 : 3 8 1568 : goed bos den Vorst aan de Suerbemden en de Schriekbemden  
Gemeente 24 11 1860 : à Eversem à la lisière du bois nommé Surbosch  
SA 5694 A : schbr 17 1 1474 eussel met abelen en bosschelken elstbroeck te Eversem Zuetbempt en Wandelplaste( ?)  
SA 5702 : beschadigd eussel tLaerenblock 6 ½ dw op weg naer de Suerbemden  
SA 5716 : 17 1 1654 lotinghe vijver Suerbemt met verplichting 2 rijen bomen te planten  
HC 1474 : 2 stuckxkens erf deen eussele met abeelen daer op staend dander een bosschelken geh Elstbroeck te Eversem gel aan de Zuerenbeempt... den Wandelplasch ex altera welcke 2 stuckxkens erfne den vs Zuerenbempt mert een steertken daer door gaat, zb  
Not. 36381 : 1830 verhuren gras VanderLinden op Zuerenbosch  
Atl.V. : wegel 72 tussen Eversem dries en Princendreef

### Zwijnveld

Atl.V. plan 7





Een degelijke werking van onze VZW garanderen, het kost allemaal handenvol geld.

En het lidgeld alleen dekt deze kosten natuurlijk niet.

Daarom zijn we onze sponsors, die ons financieel en logistiek willen steunen, zeer erkentelijk.

Interesse om ons gezamenlijk erfgoed ook een hart onder de riem te steken?


Of gewoon te tonen dat je de doelstelling van onze kring een warm hart toedraagt?

Neem dan gerust contact op met ons via [erfgoedberla@live.com](mailto:erfgoedberla@live.com)

Als sponsor word je een heel jaar lang op onze website, in al onze publicaties en in al onze nieuwsbrieven en flyers vermeld. En die hebben momenteel een oplage hebben van meer dan **1300 emailadressen**.

Bijkomend worden er tot **300 papieren exemplaren** van dit alles bij vrije beroepen, rusthuizen, culturele centra, in het gemeentehuis en bibliotheek enz. verspreid.

Vanaf een sponsoring van € 100 is de sponsor vrij om een banner of een reclamebord op een van onze jaarlijkse evenementen te zetten. We vragen wel dat de sponsor dan zelf instaat voor de aanlevering en de plaatsing. En ter info: tijdens het jongste evenement - de opendeurdag van het "oud-gemeentehuis van Wolvertem" - waren er maar **liefst 600 bezoekers!**

Als kers op de taart kan bij sponsoring vanaf € 100 de opmaak gratis door onze graficus gedaan worden, wordt er ook een rechtstreekse doorklikmogelijkheid of QR  naar jouw eigen website voorzien. Voor de kleinere kaders moet je zelf een in te scannen lay-out of een elektronische versie te bezorgen.

We leveren natuurlijk een betalingsattest af dat je voor inbreng in de algemene onkosten van jouw bedrijf kan gebruiken.

Jan, Dirk, Hedwig

Het Berla-sponsorteam.

**SPONSORS  
GEZOCHT**



Bezoek onze Facebook pagina,  
je vindt ze op <https://www.facebook.com/erfgoedberla>

facebook 



# M timaya

BROOD EN BANKETBAKKERIJ

Hoogstraat 87 - 1861 Wolvertem  
02 310 55 68 - bartdenbakker@telenet.be

## Van Ossel

Keukens, badkamermeubelen & inbouwkasten

Wilgenlaan 17 bus1  
1861 Wolvertem (Meise)  
Tel: 02/269.91.02  
E-mail: van.ossel.keukens@telenet.be  
[www.vanosselkeukens.be](http://www.vanosselkeukens.be)

## ilwa

*speciaalzaak sinds 1912  
voor alcoholische dranken,  
rookwaren en geurlampen*

# HUIS WILLEMS

**Sint-Amandstraat 9  
1853 Strombeek-Bever**  
tel. 02.267.78.90

# D en beiaard

TAVERNE - RESTAURANT

keuken open van 12u tot 22u - woensdag gesloten - open op feestdagen  
**Brusselsesteenweg 48 - 1860 Meise - 02 269 70 04**

**Banden Roelants**  
Merchtemsesteenweg 154  
1861 Wolvertem (Meise)  
Tel: +32 (0)2 269 11 99  
Fax: +32 (0)2 269 62 11  
E-mail: [info@bandenroelants.be](mailto:info@bandenroelants.be)

**WELKOM**

**MICHELIN Certified Centre 2016**

**ceva** Aanbevolen door leasingmaatschappijen  
tyre network

personen- en vrachtwagenbanden | wieluitlijning | motor- en competitiebanden | batterijen | alu velgen

**Berla**  
erfgoedkring vzw

Uw oude filmcassettes laten digitaliseren?



[vespaman@live.be](mailto:vespaman@live.be) - 0478 73 25 70

#### POORTEN

- ONZE POORTEN
- KLASSIEKE SIERPOORTEN
- MODERNE SIERPOORTEN
- INDUSTRIËLE POORTEN
- AUTOMATISATIE POORTEN
- POORTOPENERS
- PARLOFOON EN VIDEOFOON
- SHOWROOMMODELLEN
- INBRAAKWERENDE POORTEN
- VACATURES

#### AFSLUITINGEN

- AFSLUITINGEN
- HEKKEN
- SIERHEKWERK
- SMEEDWERK



Poortcenter | Preenakker 15 | 1785 Merchtem | Tel: 052 33 75 60 | [info@poortcenter.be](mailto:info@poortcenter.be)



Mechelen. Hof van Palermo (15<sup>e</sup> eeuw). Voormalige residentie van Jan II Carondelet, raadsheer van de Grote Raad van Mechelen. Project in uitvoering 2016.

- Bouwhistorisch onderzoek
- Materiaaltechnisch onderzoek
- Diagnostisch onderzoek
- Restauratiebestekken
- Waardestellingen
- Beheersplannen
- CHE rapporten
- Laboanalysen
- Georadar
- Dendrochronologie
- 3D scanning



**Johan Grootaers**

ERFGOEDEXPERTISE

Johan Grootaers Erfgoedexpertise comm. v.  
Fonteinstraat 38, B-3050 Oud-Heverlee  
[www.johangrootaers-erfgoedexpertise.be](http://www.johangrootaers-erfgoedexpertise.be)  
e-mail: [monumentae@gmail.com](mailto:monumentae@gmail.com) • Tel. 0492 65 64 38

Meditation is not escaping from life, it is escaping into life O S H O

# Interesse?

Je kan het formuliertje met je kandidatuur met de post sturen  
of deponeren in de brievenbus Brusselsesteenweg 44 bus 1 aan de BIB te 1860 Meise.

Naam: \_\_\_\_\_ GSMnr: \_\_\_\_\_

Straat: \_\_\_\_\_ Nr: \_\_\_\_\_ Te: \_\_\_\_\_

Email: \_\_\_\_\_ @ \_\_\_\_\_

- |   |  |  |   |
|---|--|--|---|
| Losse medewerker? <input type="checkbox"/>        | Vaste medewerker? <input type="checkbox"/>     | Sponsoring? <input type="checkbox"/>       | Website maken? <input type="checkbox"/>     |
| Facebook maken? <input type="checkbox"/>          | Foto's nemen? <input type="checkbox"/>         | Archiveren? <input type="checkbox"/>       | Brochure maken? <input type="checkbox"/>    |
| Foto's scannen? <input type="checkbox"/>          | Weblog maken? <input type="checkbox"/>         | Organiseren? <input type="checkbox"/>      | Teksten schrijven? <input type="checkbox"/> |
| Deelnemen vergaderingen? <input type="checkbox"/> | Documenten inscannen? <input type="checkbox"/> | Gewoon meehelpen? <input type="checkbox"/> | Rondleiding geven? <input type="checkbox"/> |

Hieronder vind je misschien werkgroepen waar je bij wil aansluiten?

## Algemene werkgroepen

- Archivering: Historisch archief
- Archivering: Inzamelen en digitaliseren
- Archivering: Kunstschaten
- Archivering: Verenigingsleven
- Marketing en vormgeving
- Tijdschrift en nieuwsbrief
- Praatcafé
- Organisatie evenementen
- Familiekunde
- Archeologie
- Toponiemen
- Monumentenzorg
- VZW Rechtspersoon
- ICT
- Contact met andere gemeentes
- Subsidiëring
- Fondsenwerving

## Werkgroepen rond specifieke onderwerpen

- Familie Bulthé (Vliegtuigbouwers)
- Vrije radio's
- IJskelders
- Zelf een werkgroep voorstellen

Omschrijving \_\_\_\_\_

.....

.....

.....

.....

.....

.....

.....

.....

.....

.....

## Werkgroepen rond de verschillende leefgemeenschappen

- |                                   |  |
|-----------------------------------|--|
| <input type="checkbox"/> Amelgem  | <input type="checkbox"/> Nerom             |
| <input type="checkbox"/> Eversem  | <input type="checkbox"/> Oppem             |
| <input type="checkbox"/> Hasselt  | <input type="checkbox"/> Rossem            |
| <input type="checkbox"/> Imde     | <input type="checkbox"/> Sint-Brixius-Rode |
| <input type="checkbox"/> Limbos   | <input type="checkbox"/> Slozen            |
| <input type="checkbox"/> Meise    | <input type="checkbox"/> Westrode          |
| <input type="checkbox"/> Meuzegem | <input type="checkbox"/> Wolvertem         |

Weet nog niet maar word graag op de hoogte gehouden via email  Per post

## Zakenkantoor Van Campenhout te Wolvertem

VEILINGLAAN 12 - 1861 WOLVERTEM  
T.+ 32 2 269 33 02 - F.+ 32 2 269 06 06

[wim.van.campenhout@verz.kbc.be](mailto:wim.van.campenhout@verz.kbc.be)

<https://www.kbcagent.be/zvc>

Wij helpen u graag



- ▶ Verzekeringen voor u als particulier
- ▶ Verzekeringen voor uw beroepsleven en voor ondernemingen

## 4 redenen om klant te zijn bij KBC



### Kies de zichtrekening die het best bij je past

Van gratis tot heel veel extra's. Open nu online en je krijgt dadelijk je rekeningnummer.



### Simuleer je hypothecaire lening

Bereken in 2 minuten hoeveel je woonkrediet of hypothecaire lening kost.



### Advies nodig? Op kantoor en...bij je thuis

Advies nodig en geen tijd om naar je kantoor te gaan? Met (video) chat staan onze experts voor je klaar tot 22 uur en op zaterdag tot 17 uur!



### Wat is KBC Mobile?

Dé referentie in de banksector. Al meer dan een 600.000 klanten gebruiken KBC Mobile voor hun banktransacties. Download KBC Mobile nu!

**KBC BANK WOLVERTEM**  
**STATIONSTRAAT 2A 1861 WOLVERTEM**

**Els Verbruggen, kantoordirecteur 02 272 45 10**

### Onze nieuwe openingstijden

maandag	9u00 - 12u30
dinsdag	9u00 - 12u30
woensdag	9u00 - 12u30
donderdag	9u00 - 12u30
vrijdag	9u00 - 12u30

### Op afspraak

maandag	9u00 - 18u00
dinsdag	9u00 - 18u00
woensdag	9u00 - 18u00
donderdag	9u00 - 18u00
vrijdag	9u00 - 18u00

Advies op afstand (telefoon-mail-videochat) kan voor particuliere klanten ook via het Regionaal Adviescentrum:

**Regionaal Adviescentrum Vlaams Brabant - elke werkdag van 8u tot 22u & elke zaterdag van 9u tot 17u**

Tel.: 016 43 13 60 [vlaams.brabant@kbc.be](mailto:vlaams.brabant@kbc.be) [kbc.be/videochat](https://kbc.be/videochat)